

**Informe Epidemiológico**

**27 DE OUTUBRO DE 2020**

**Nº 235**

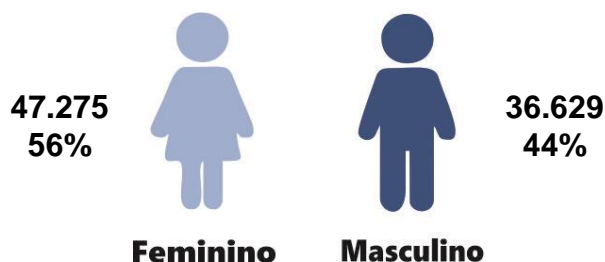
**Tabela 1** – Frequência de casos segundo classificação operacional para COVID-19. Alagoas, 2020.

Casos Notificados	Em investigação		Casos Confirmados		Casos Descartados		Óbito/Letalidade	
	Casos	Porcentagem	Casos	Porcentagem	Casos	Porcentagem	Casos	Porcentagem
<b>198.344</b>	<b>2.588</b>	<b>1,3%</b>	<b>90.384</b>	<b>45,6%</b>	<b>105.372</b>	<b>53,1%</b>	<b>2.221</b>	<b>2,5%</b>

Fonte: CIEVS/AL dados em 27/10/2020.

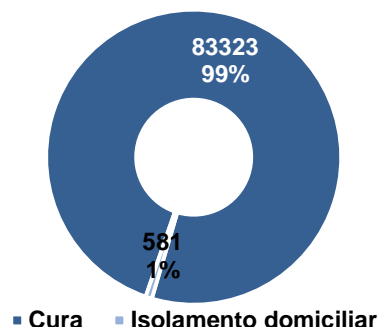
**SÍNDROME GRIPAL (SG)**

**Figura 1** – Casos confirmados de SG com confirmação laboratorial para COVID-19, segundo sexo. Alagoas, 2020.



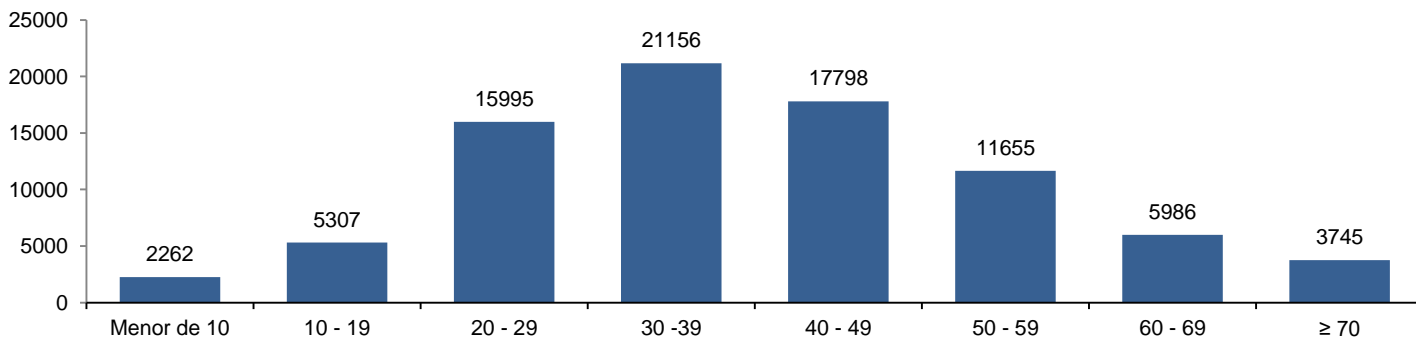
Fonte: CIEVS/AL dados em 27/10/2020.

**Gráfico 1** – Frequência de casos confirmados de SG por COVID-19, segundo evolução. Alagoas, 2020.



Fonte: CIEVS/AL dados em 27/10/2020.

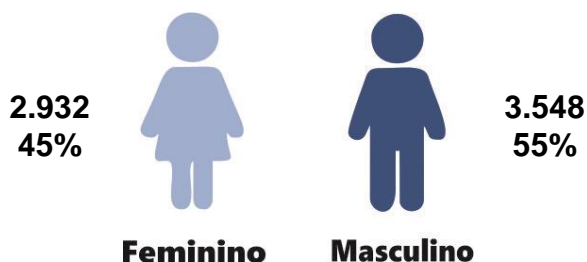
**Gráfico 2** – Casos de SG com confirmação laboratorial para COVID-19, segundo faixa etária. Alagoas, 2020.



Fonte: CIEVS/AL dados em 27/10/2020.

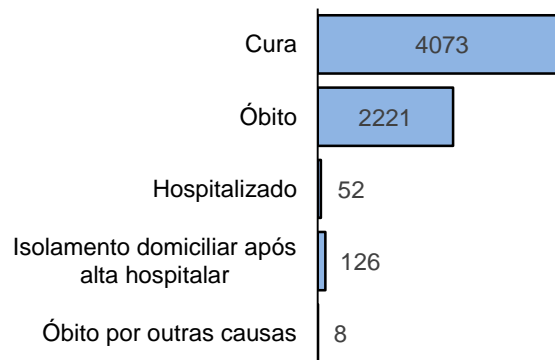
**SÍNDROME RESPIRATÓRIA AGUDA GRAVE (SRAG)**

**Figura 2** – Casos confirmados de SRAG com confirmação laboratorial para COVID-19, segundo sexo. Alagoas, 2020.



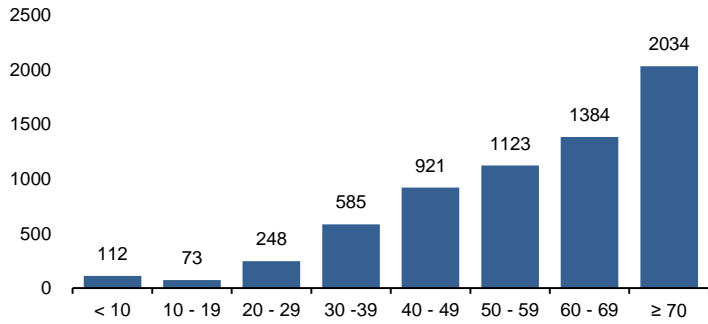
Fonte: CIEVS/AL dados em 27/10/2020.

**Gráfico 3** – Frequência de casos confirmados de SRAG por COVID-19, segundo evolução. Alagoas, 2020.



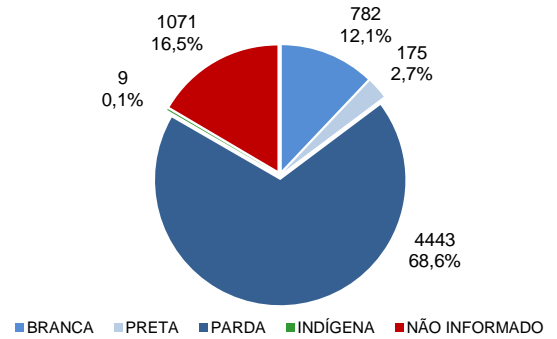
Fonte: CIEVS/AL dados em 27/10/2020.

**Gráfico 4** – Frequência da faixa etária dos casos confirmados de SRAG por COVID-19. Alagoas, 2020.



Fonte: CIEVS/AL dados em 27/10/2020.

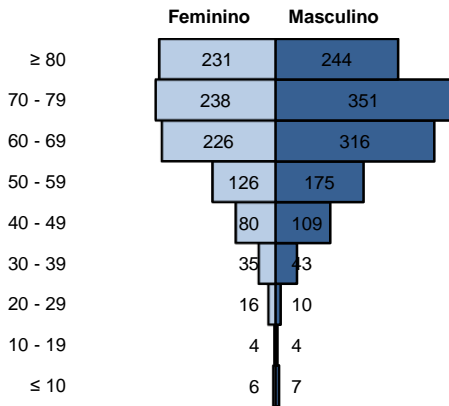
**Gráfico 5** – Frequência de casos confirmados de SRAG por COVID-19, segundo raça/cor. Alagoas, 2020.



Fonte: CIEVS/AL dados em 27/10/2020.

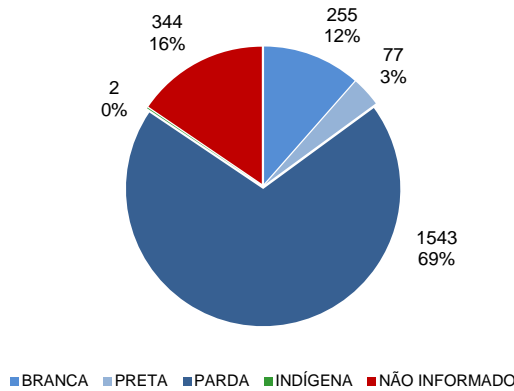
### ÓBITOS CONFIRMADOS

**Gráfico 6** – Pirâmide etária dos óbitos confirmados por COVID-19, segundo sexo. Alagoas, 2020.



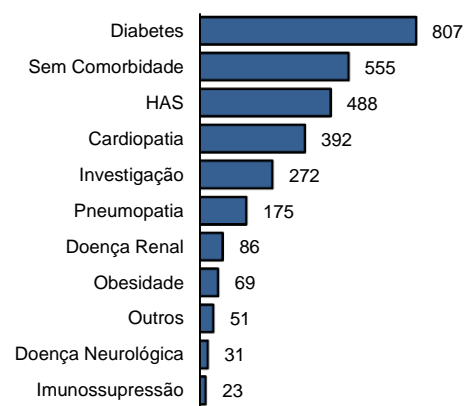
Fonte: CIEVS/AL dados em 27/10/2020.

**Gráfico 7** – Frequência de óbitos confirmados por COVID-19, segundo raça/cor. Alagoas, 2020.



Fonte: CIEVS/AL dados em 27/10/2020.

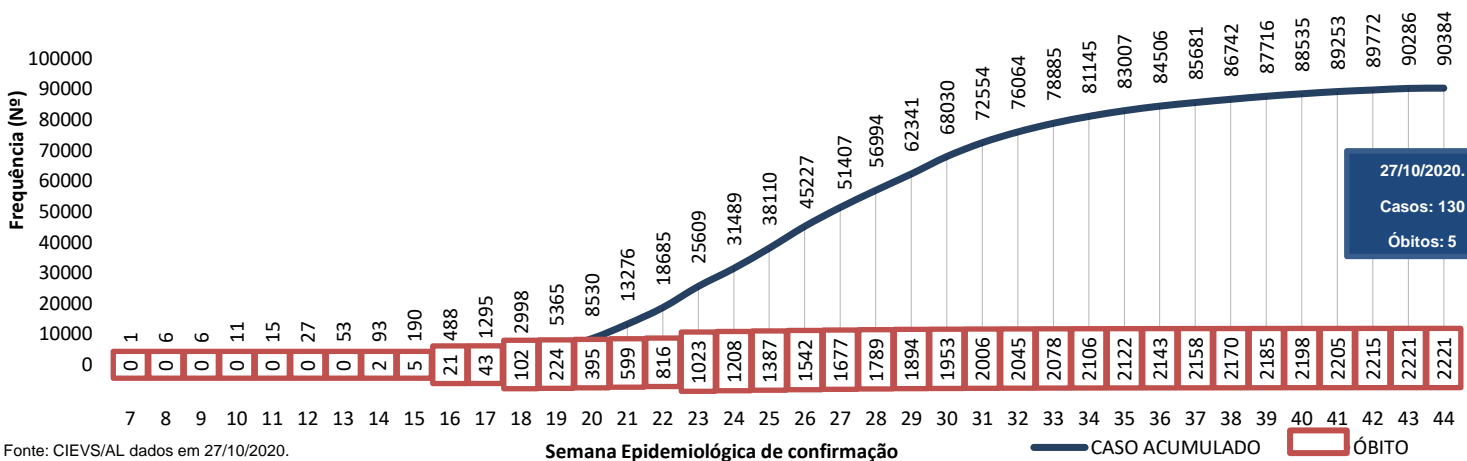
**Gráfico 8** – Frequência dos óbitos confirmados por COVID-19, segundo comorbidade e fator de risco. Alagoas, 2020.



Fonte: CIEVS/AL dados em 27/10/2020.

### EVOLUÇÃO DE CASOS E ÓBITOS

**Gráfico 9** – Frequência de casos confirmados cumulativamente e óbitos segundo semana epidemiológica de confirmação. Alagoas, 2020.



Fonte: CIEVS/AL dados em 27/10/2020.

#### TESTES LABORATORIAIS

QUANTITATIVO GERAL DE TESTES REALIZADOS EM 26/10/2020	
<b>Testes Rápidos (TR)</b>	<b>143</b>
Positivos	9
Negativos	134
<b>Testes RT - PCR</b>	<b>52</b>
Confirmados	9
Descartados	43
Inconclusivos	0
ESTOQUE DE TESTES DISPONÍVEIS PARA DIAGNÓSTICO	
Testes Rápidos (TR)	5.033
Kit amplificação RT-PCR (Reações)	42.001

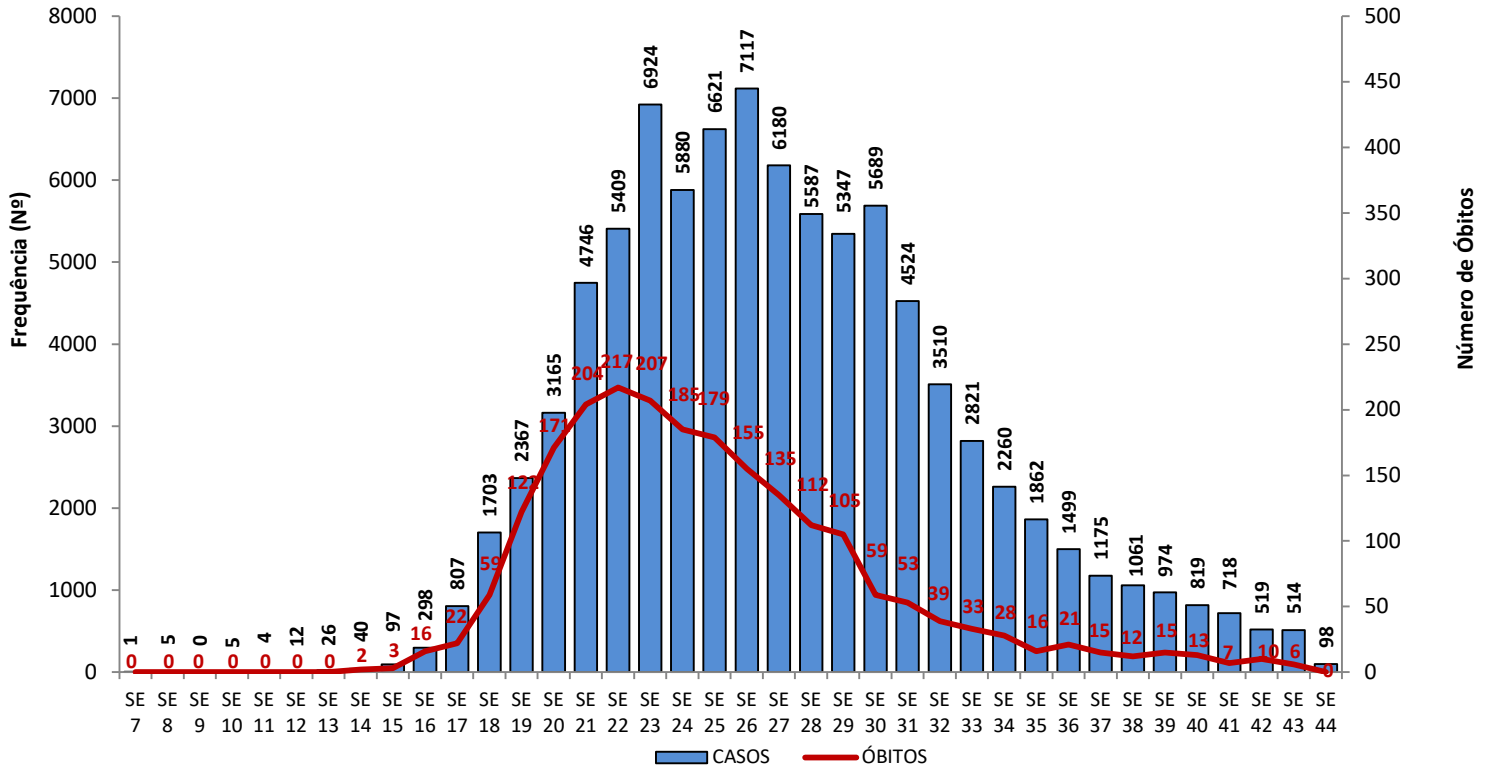
#### PROFISSIONAIS DA SAÚDE

<b>Casos confirmados (geral)</b>	<b>90.384</b>
<b>Profissionais da Saúde Confirmados</b>	<b>6.128</b>
<b>Percentual de confirmados</b>	<b>6,8%</b>

Fonte: e-SUS VE dados em 27/10/2020.

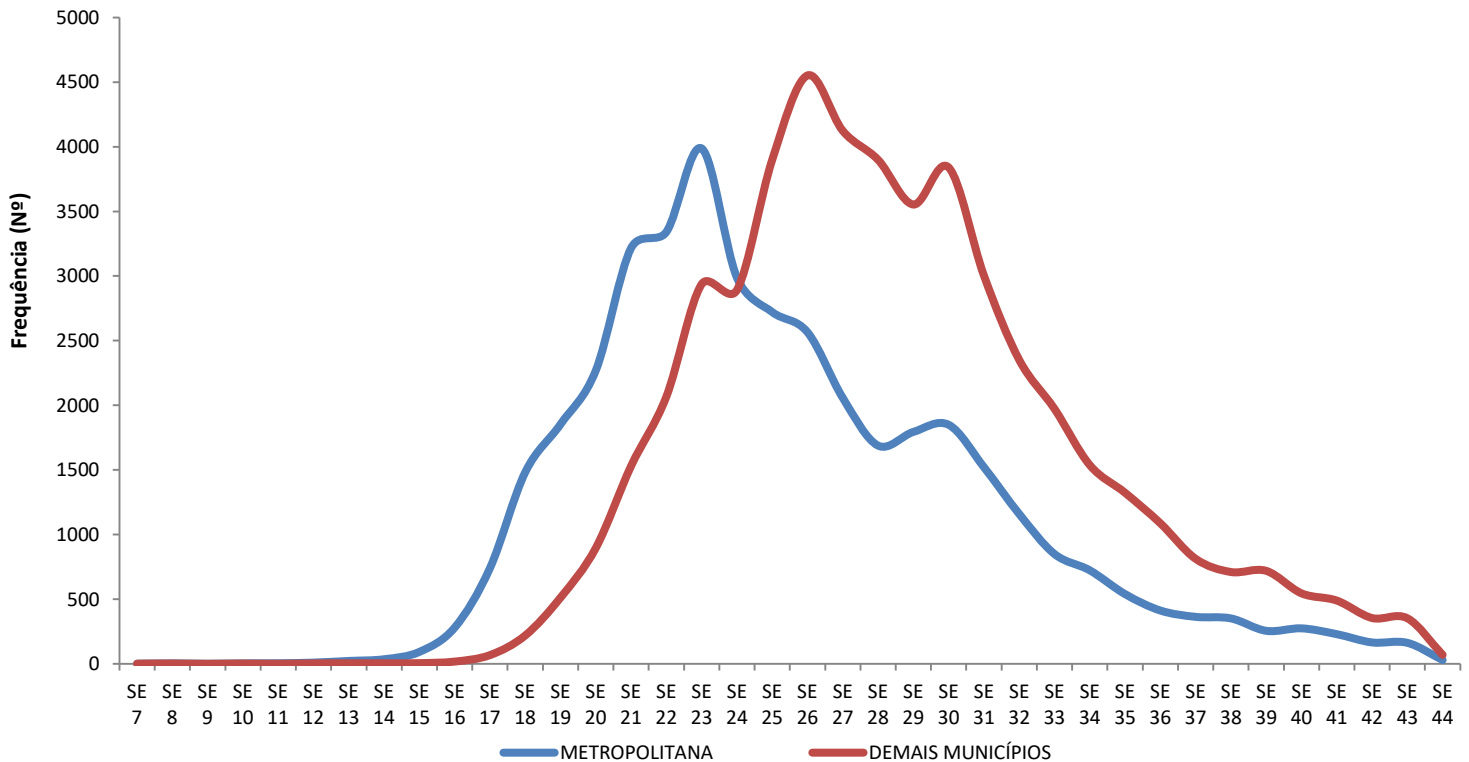
EVOLUÇÃO DE CASOS E ÓBITOS POR SEMANA EPIDEMIOLÓGICA

Gráfico 10 – Frequência de casos e óbitos confirmados segundo semana epidemiológica de ocorrência. Alagoas, 2020.



Fonte: CIEVS/AL dados em 27/10/2020.

Gráfico 11 – Frequência de casos por região (metropolitana e demais municípios) segundo semana epidemiológica de ocorrência. Alagoas, 2020.

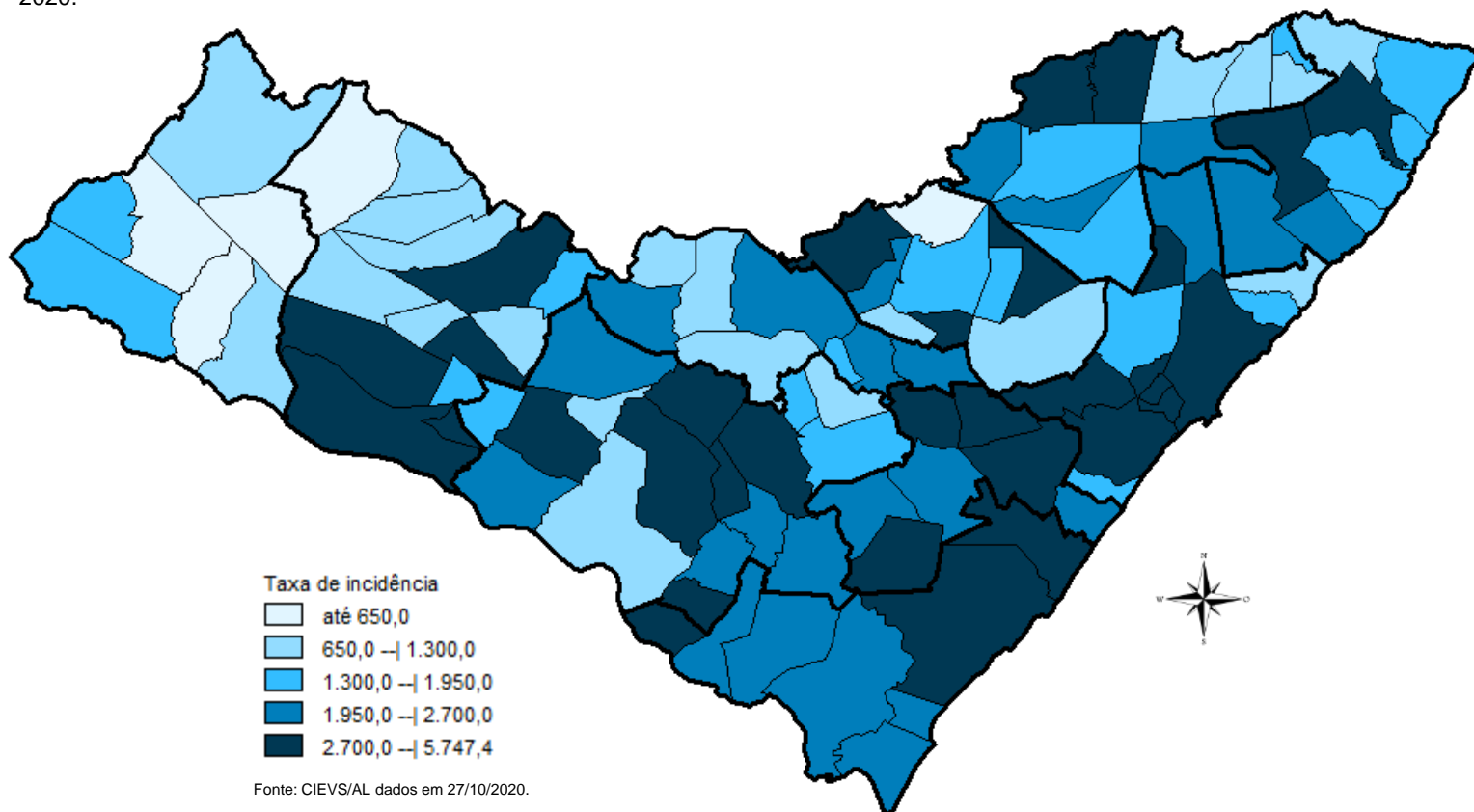


Região Metropolitana de Maceió – Atalaia, Barra de Santo Antônio, Barra de São Miguel, Coqueiro Seco, Maceió, Marechal Deodoro, Messias, Murici, Paripueira, Pilar, Rio Largo, Santa Luzia do Norte, São Miguel dos Campos e Satuba.

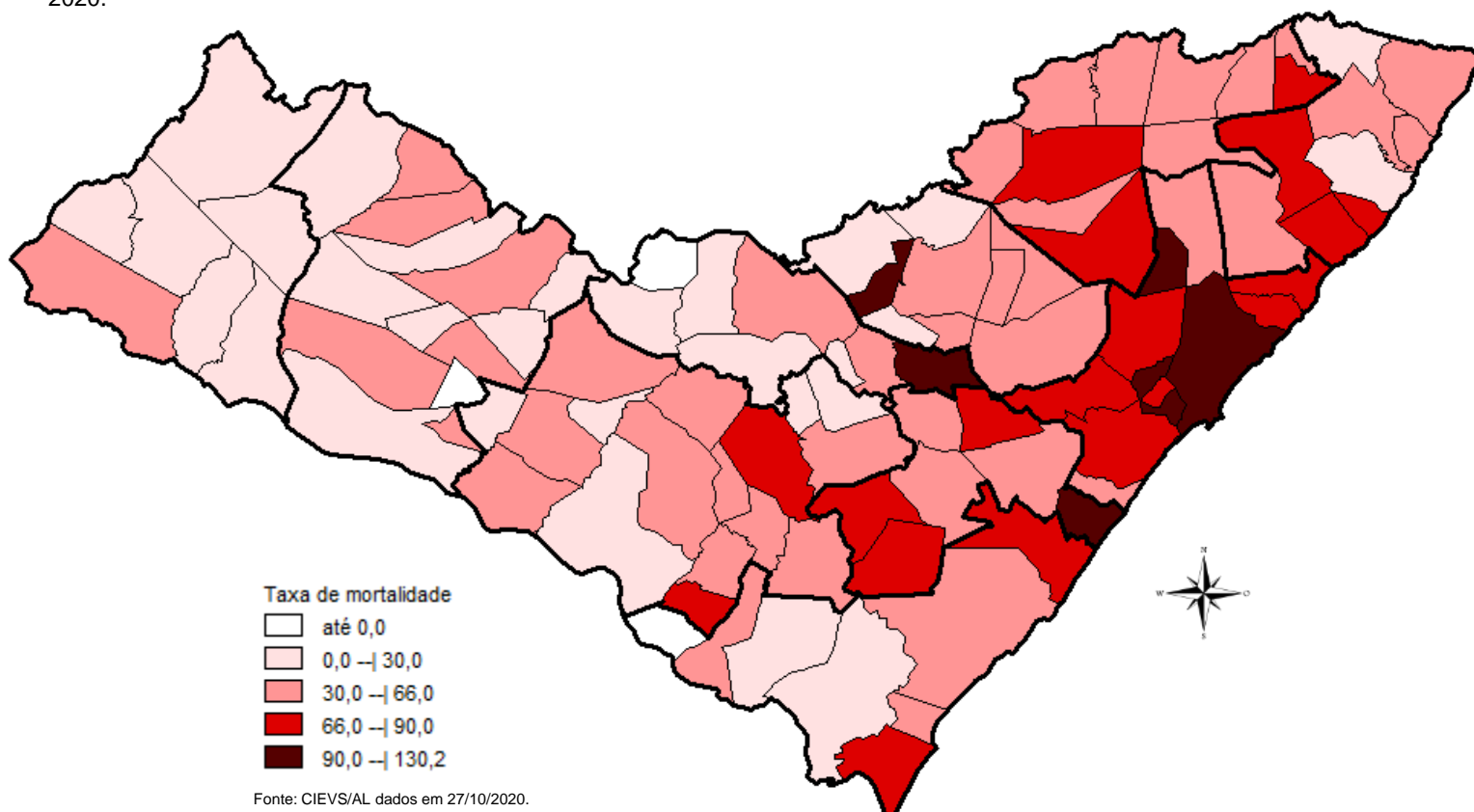
Fonte: CIEVS/AL dados em 27/10/2020.

## DISTRIBUIÇÃO ESPACIAL

**Figura 3** – Taxa de incidência por 100.000 habitantes dos casos confirmados da COVID-19, segundo município de residência. Alagoas, 2020.



**Figura 4** – Taxa de mortalidade por 100.000 habitantes dos casos confirmados da COVID-19, segundo município de residência. Alagoas, 2020.



27 DE OUTUBRO DE 2020

Nº 235

## DISTRIBUIÇÃO ESPACIAL

Tabela 2 – Frequência de casos e óbitos confirmados de COVID-19, segundo município de residência. Alagoas, 2020.

MUNICÍPIO DE RESIDÊNCIA	CASOS CONFIRMADOS	ÓBITOS CONFIRMADOS	MUNICÍPIO DE RESIDÊNCIA	CASOS CONFIRMADOS	ÓBITOS CONFIRMADOS
Água Branca	101	3	Mata Grande	197	4
Anadia	497	8	Matriz do Camaragibe	1.099	22
Arapiraca	12.069	163	Messias	627	21
Atalaia	609	20	Minador do Negrão	46	0
Barra de Santo Antônio	135	13	Monteirópolis	124	0
Barra de São Miguel	151	5	Murici	426	22
Batalha	597	10	Novo Lino	110	6
Belém	59	1	Olho d'Água das Flores	1.143	14
Belo Monte	172	4	Olho d'Água do Casado	40	1
Boca da Mata	1.251	24	Olho d'Água Grande	145	4
Branquinha	272	6	Olivença	151	3
Cacimbinhas	272	3	Ouro Branco	90	4
Cajueiro	344	14	Palestina	288	2
Campestre*	97	4	Palmeira dos Índios	1.829	37
Campo Alegre	1.440	28	Pão de Açúcar	847	7
Campo Grande	221	5	Pariconha	204	1
Canapi	66	3	Paripueira	190	11
Capela	531	7	Passo de Camaragibe	376	11
Carneiros	90	2	Paulo Jacinto	184	8
Chã Preta	46	1	Penedo	1.546	18
Coité do Noia	154	3	Piaçabuçu	366	13
Colônia Leopoldina	250	8	Pilar	1.426	27
Coqueiro Seco	281	6	Pindoba	79	1
Coruripe	1.744	28	Piranhas	280	7
Craíbas	664	12	Poço das Trincheiras	98	3
Delmiro Gouveia	995	22	Porto Calvo	784	15
Dois Riachos	199	2	Porto de Pedras	148	2
Estrela de Alagoas	199	5	Porto Real do Colégio*	407	10
Feira Grande	465	7	Quebrangulo	382	2
Feliz Deserto	99	3	Rio Largo	1.293	63
Flexeiras	319	7	Roteiro	154	8
Girau do Ponciano	1.329	15	Santa Luzia do Norte	234	5
Ibateguara	441	9	Santana do Ipanema	1.685	29
Igaci	240	1	Santana do Mundaú	262	6
Igreja Nova	550	7	São Brás	259	0
Inhapi	75	3	São José da Laje	710	10
Jacaré dos Homens	100	1	São José da Tapera	877	14
Jacuípe	63	2	São Luís do Quitunde	848	19
Japaratinga	154	5	São Miguel dos Campos	2.134	36
Jaramataia	60	1	São Miguel dos Milagres	125	6
Jequiá da Praia	378	9	São Sebastião	846	15
Joaquim Gomes	531	14	Satuba	507	18
Jundiá	47	3	Senador Rui Palmeira	118	4
Junqueiro	563	18	Tanque d'Arca	127	3
Lagoa da Canoa	565	9	Taquarana	253	3
Limoeiro de Anadia	526	13	Teotônio Vilela	1.302	35
Maceió	29.461	995	Traipu	269	4
Major Isidoro	420	8	União Dos Palmares	925	44
Mar Vermelho	24	1	Viçosa	407	9
Maragogi	491	15	<b>Total</b>	<b>90.379**</b>	<b>2.216**</b>
Maravilha	96	4			
Marechal Deodoro	2.555	36			
Maribondo	354	13			

Fonte: CIEVS/AL dados em 27/10/2020.

\* Três (3) Casos/Óbitos ocorridos em outros estados (PE e SE)

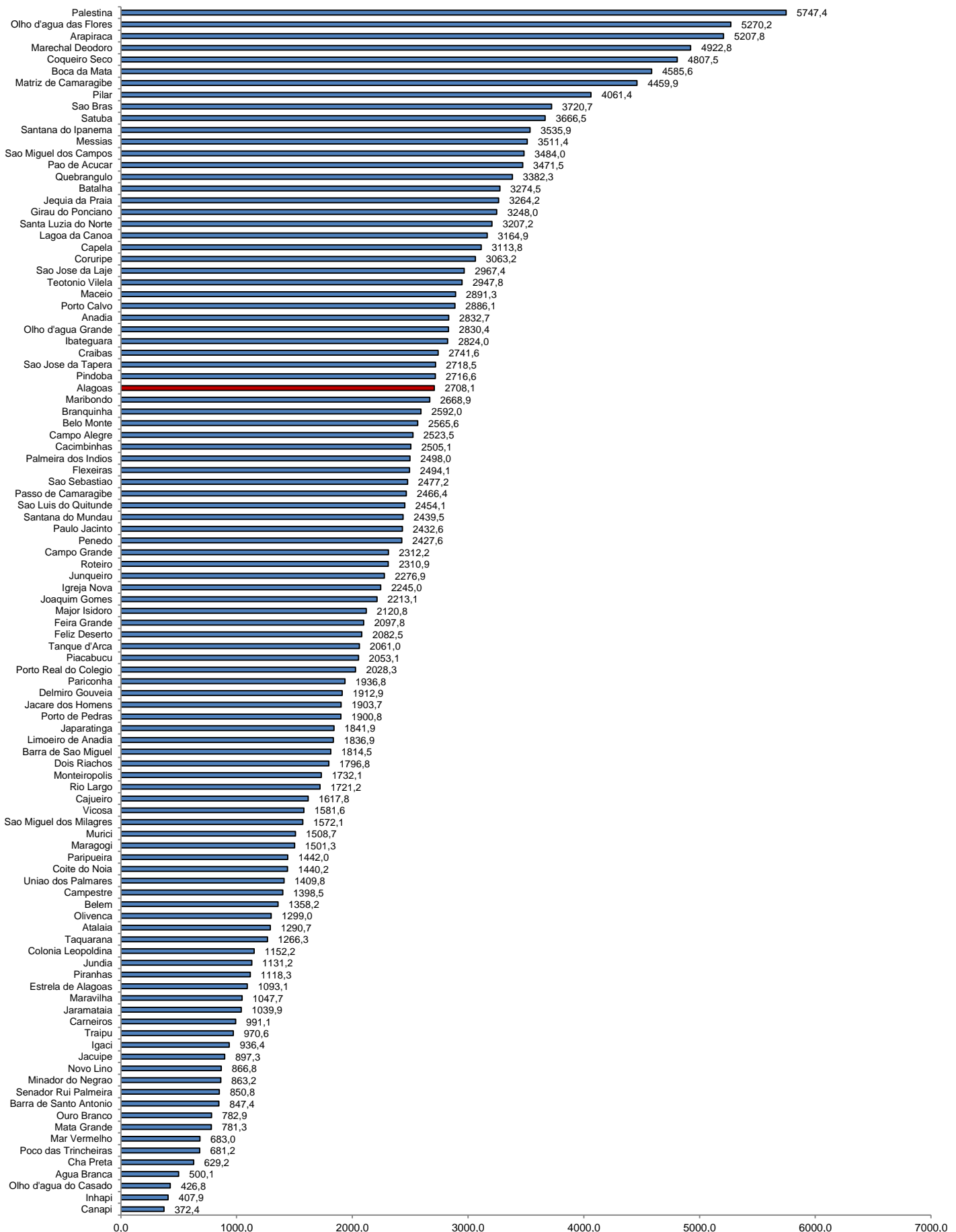
\*\* Oito (8) óbitos são residentes de outros estados: São Paulo, Pernambuco, Santa Catarina e Bahia

27 DE OUTUBRO DE 2020

Nº 235

## TAXA DE INCIDÊNCIA

Gráfico 12 – Taxa de incidência (por 100.000 hab.) da COVID-19, segundo município de residência. Alagoas, 2020.



Fonte: CIEVS/AL dados em 27/10/2020. Estimativa TCU/IBGE 2019