

Informe Epidemiológico

31 DE OUTUBRO DE 2020

Nº 239

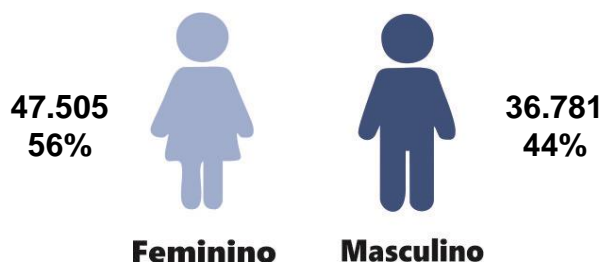
Tabela 1 – Frequência de casos segundo classificação operacional para COVID-19. Alagoas, 2020.

Casos Notificados	Em investigação		Casos Confirmados		Casos Descartados		Óbito/Letalidade	
199.536	2.193	1,1%	90.789	45,5%	106.554	53,4%	2.238	2,5%

Fonte: CIEVS/AL dados em 31/10/2020.

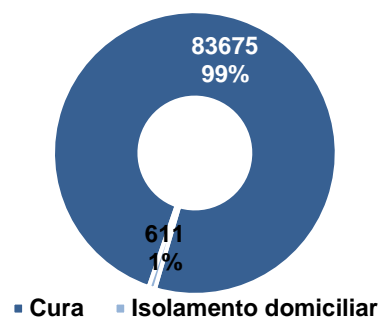
SÍNDROME GRIPAL (SG)

Figura 1 – Casos confirmados de SG com confirmação laboratorial para COVID-19, segundo sexo. Alagoas, 2020.



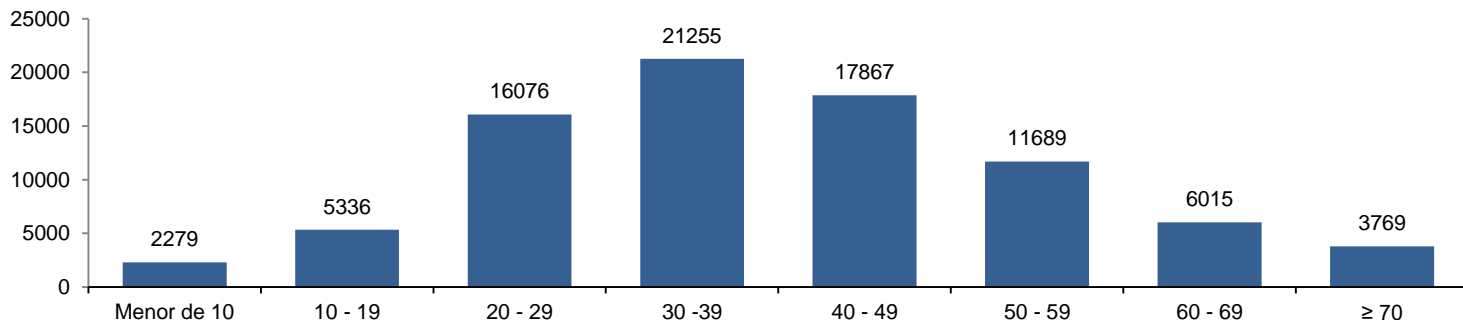
Fonte: CIEVS/AL dados em 31/10/2020.

Gráfico 1 – Frequência de casos confirmados de SG por COVID-19, segundo evolução. Alagoas, 2020.



Fonte: CIEVS/AL dados em 31/10/2020.

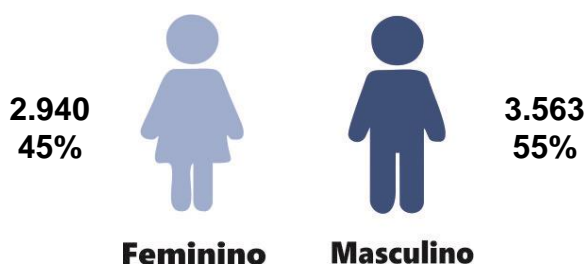
Gráfico 2 – Casos de SG com confirmação laboratorial para COVID-19, segundo faixa etária. Alagoas, 2020.



Fonte: CIEVS/AL dados em 31/10/2020.

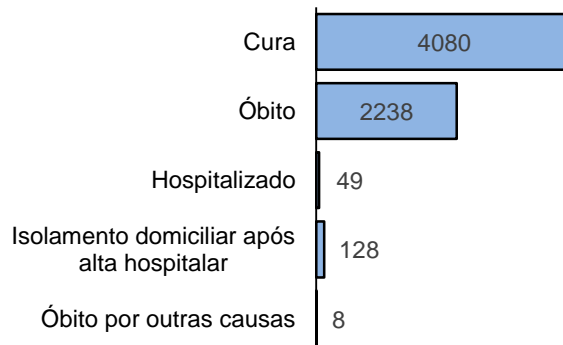
SÍNDROME RESPIRATÓRIA AGUDA GRAVE (SRAG)

Figura 2 – Casos confirmados de SRAG com confirmação laboratorial para COVID-19, segundo sexo. Alagoas, 2020.



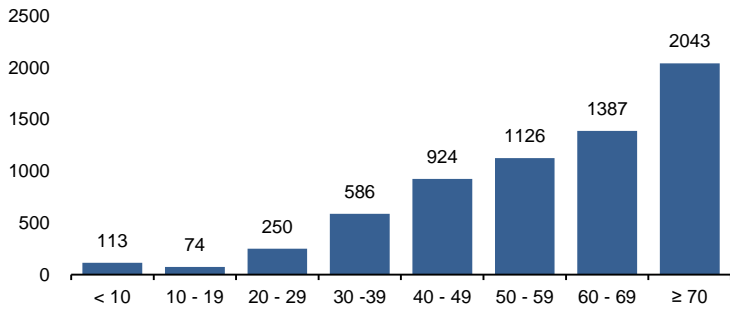
Fonte: CIEVS/AL dados em 31/10/2020.

Gráfico 3 – Frequência de casos confirmados de SRAG por COVID-19, segundo evolução. Alagoas, 2020.



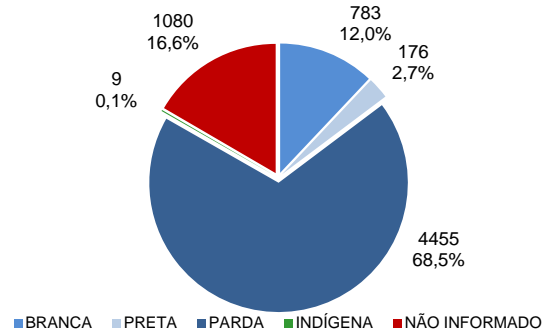
Fonte: CIEVS/AL dados em 31/10/2020.

Gráfico 4 – Frequência da faixa etária dos casos confirmados de SRAG por COVID-19. Alagoas, 2020.



Fonte: CIEVS/AL dados em 31/10/2020.

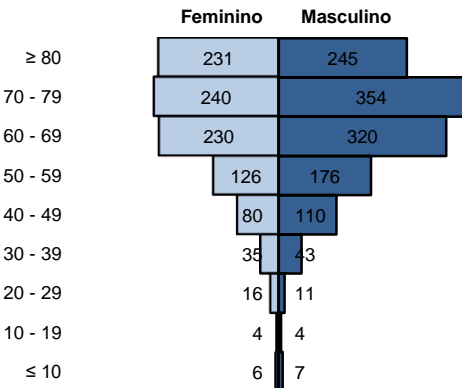
Gráfico 5 – Frequência de casos confirmados de SRAG por COVID-19, segundo raça/cor. Alagoas, 2020.



Fonte: CIEVS/AL dados em 31/10/2020.

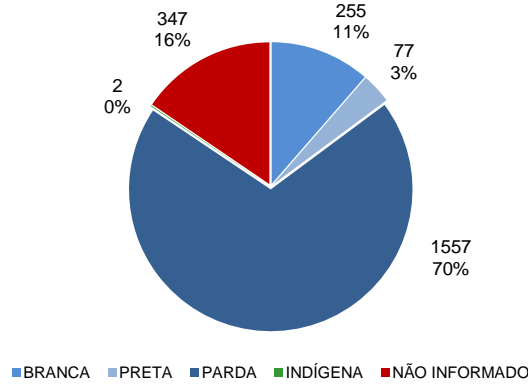
ÓBITOS CONFIRMADOS

Gráfico 6 – Pirâmide etária dos óbitos confirmados por COVID-19, segundo sexo. Alagoas, 2020.



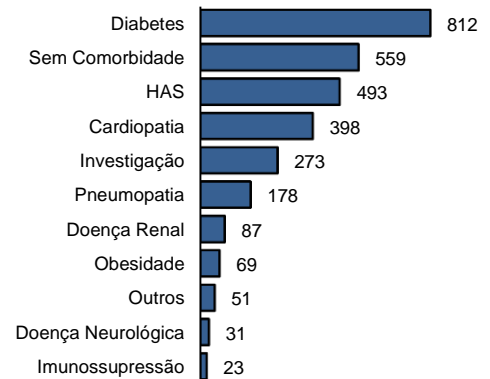
Fonte: CIEVS/AL dados em 31/10/2020.

Gráfico 7 – Frequência de óbitos confirmados por COVID-19, segundo raça/cor. Alagoas, 2020.



Fonte: CIEVS/AL dados em 31/10/2020.

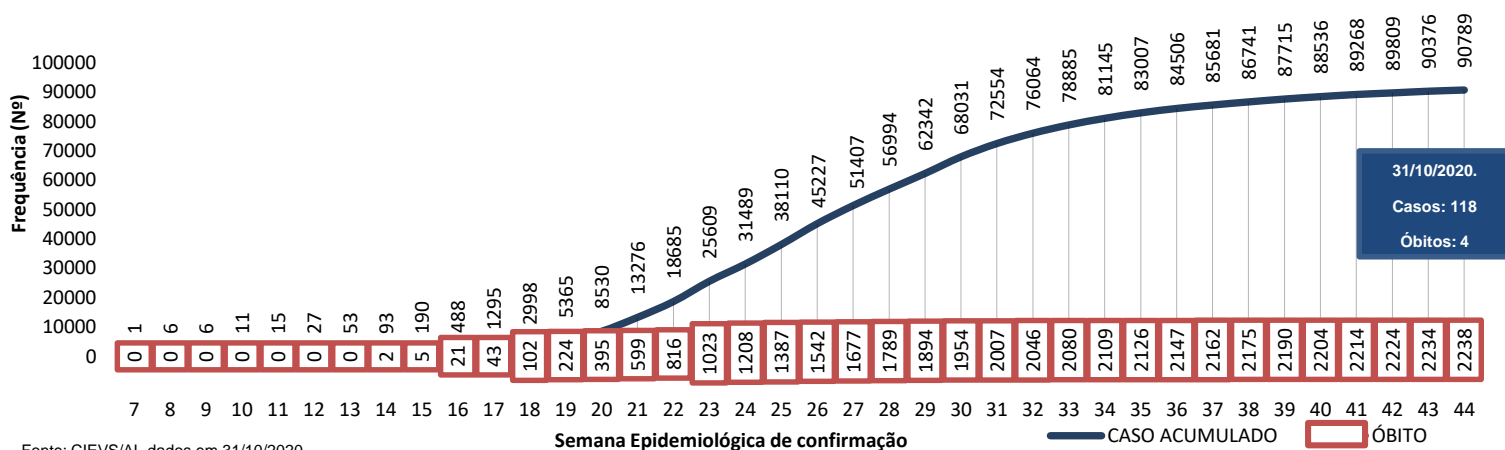
Gráfico 8 – Frequência dos óbitos confirmados por COVID-19, segundo comorbidade e fator de risco. Alagoas, 2020.



Fonte: CIEVS/AL dados em 31/10/2020.

EVOLUÇÃO DE CASOS E ÓBITOS

Gráfico 9 – Frequência de casos confirmados cumulativamente e óbitos segundo semana epidemiológica de confirmação. Alagoas, 2020.



Fonte: CIEVS/AL dados em 31/10/2020.

TESTES LABORATORIAIS

QUANTITATIVO GERAL DE TESTES REALIZADOS EM 29/10/2020	
Testes Rápidos (TR)	*Sem informação
Testes RT - PCR	46
Confirmados	7
Descartados	39
Inconclusivos	0
ESTOQUE DE TESTES DISPONÍVEIS PARA DIAGNÓSTICO	
Testes Rápidos (TR)	*5.748
Kit amplificação RT-PCR (Reações)	42.560

* Os dados não foram atualizados devido ao não envio dos dados até o fechamento (12h) deste Informe Epidemiológico.

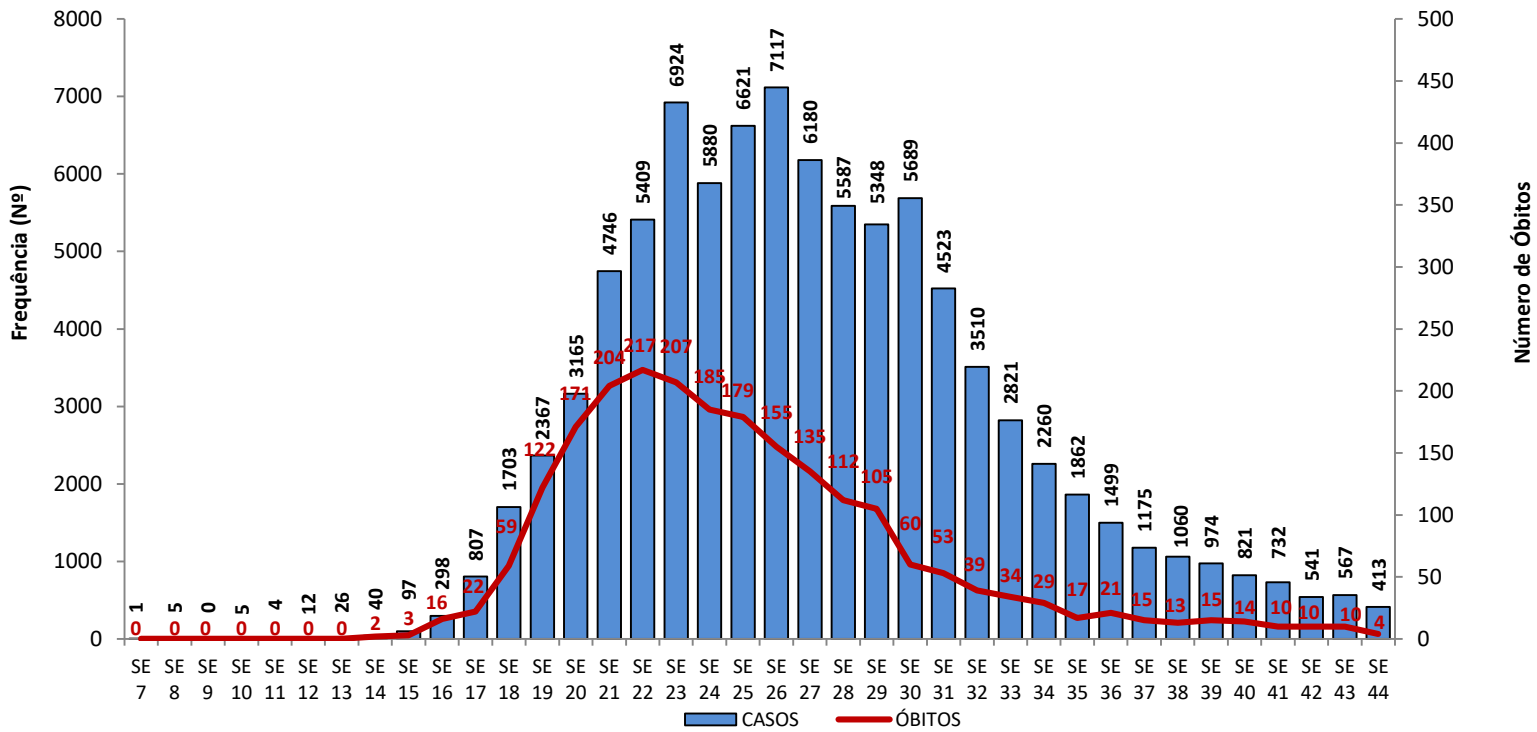
PROFISSIONAIS DA SAÚDE

Casos confirmados (geral)	90.789
Profissionais da Saúde Confirmados	6.194
Percentual de confirmados	6,8%

Fonte: e-SUS VE dados em 31/10/2020.

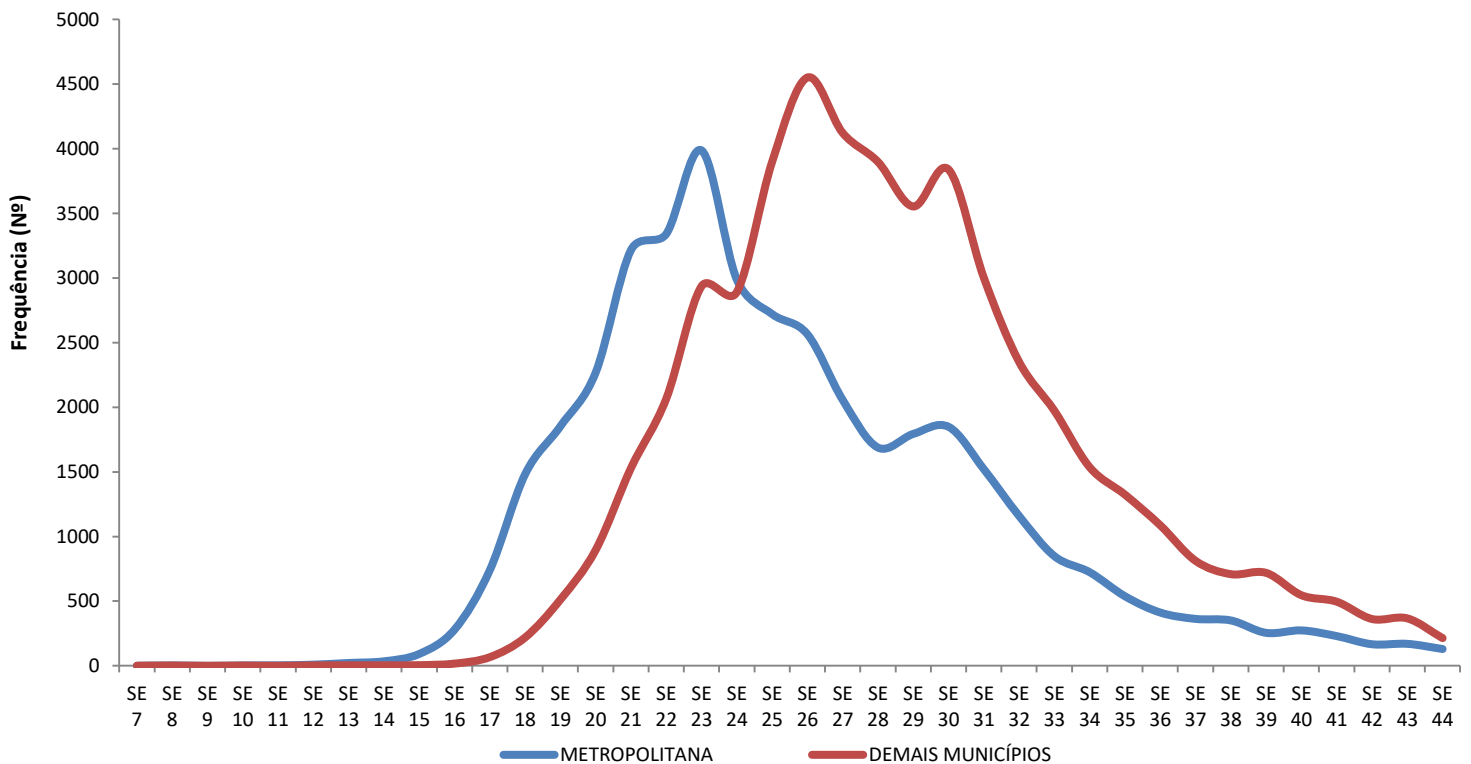
EVOLUÇÃO DE CASOS E ÓBITOS POR SEMANA EPIDEMIOLÓGICA

Gráfico 10 – Frequência de casos e óbitos confirmados segundo semana epidemiológica de ocorrência. Alagoas, 2020.



Fonte: CIEVS/AL dados em 31/10/2020.

Gráfico 11 – Frequência de casos por região (metropolitana e demais municípios) segundo semana epidemiológica de ocorrência. Alagoas, 2020.



Região Metropolitana de Maceió – Atalaia, Barra de Santo Antônio, Barra de São Miguel, Coqueiro Seco, Maceió, Marechal Deodoro, Messias, Murici, Paripueira, Pilar, Rio Largo, Santa Luzia do Norte, São Miguel dos Campos e Satuba.

Fonte: CIEVS/AL dados em 31/10/2020.

DISTRIBUIÇÃO ESPACIAL

Figura 3 – Taxa de incidência por 100.000 habitantes dos casos confirmados da COVID-19, segundo município de residência. Alagoas, 2020.

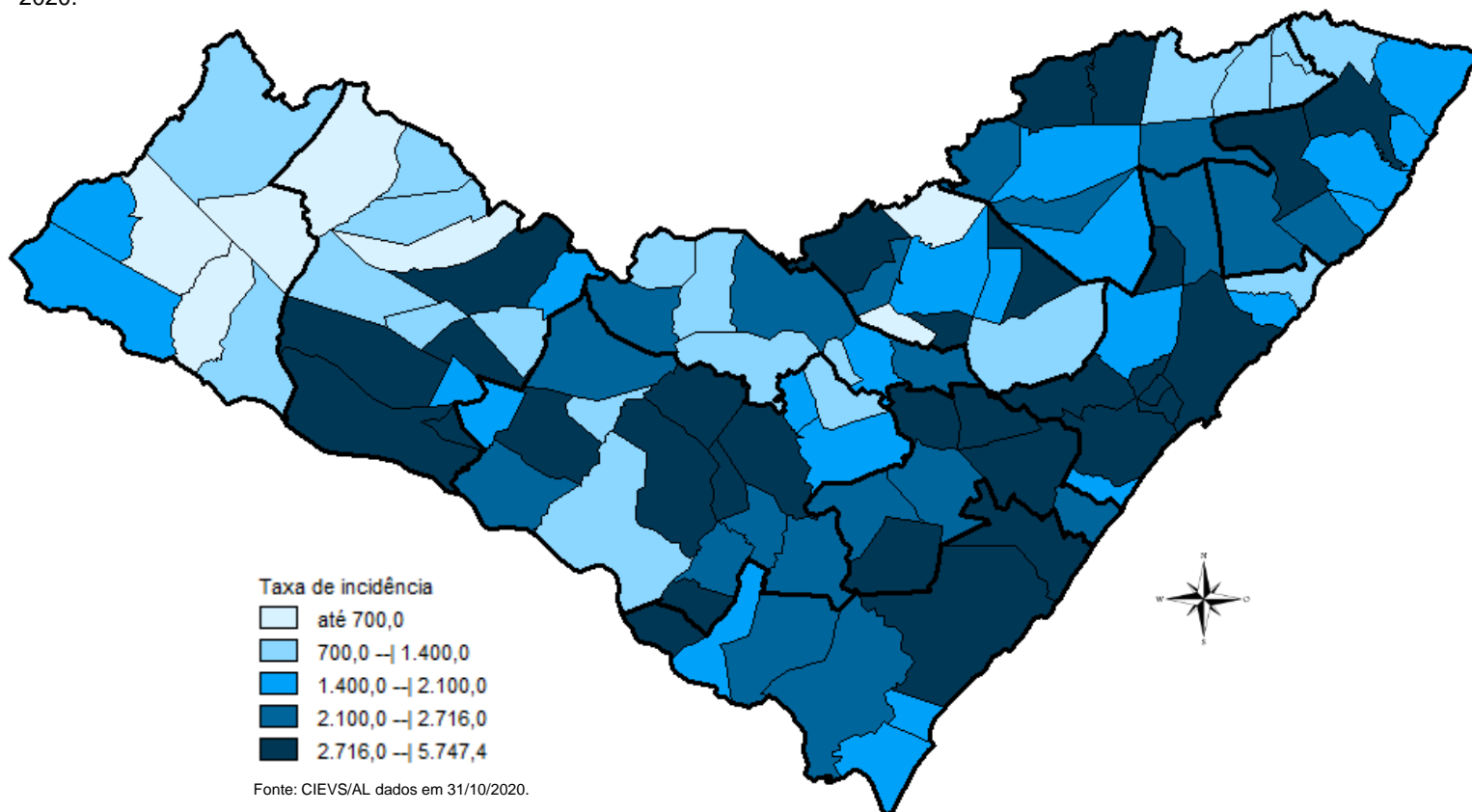
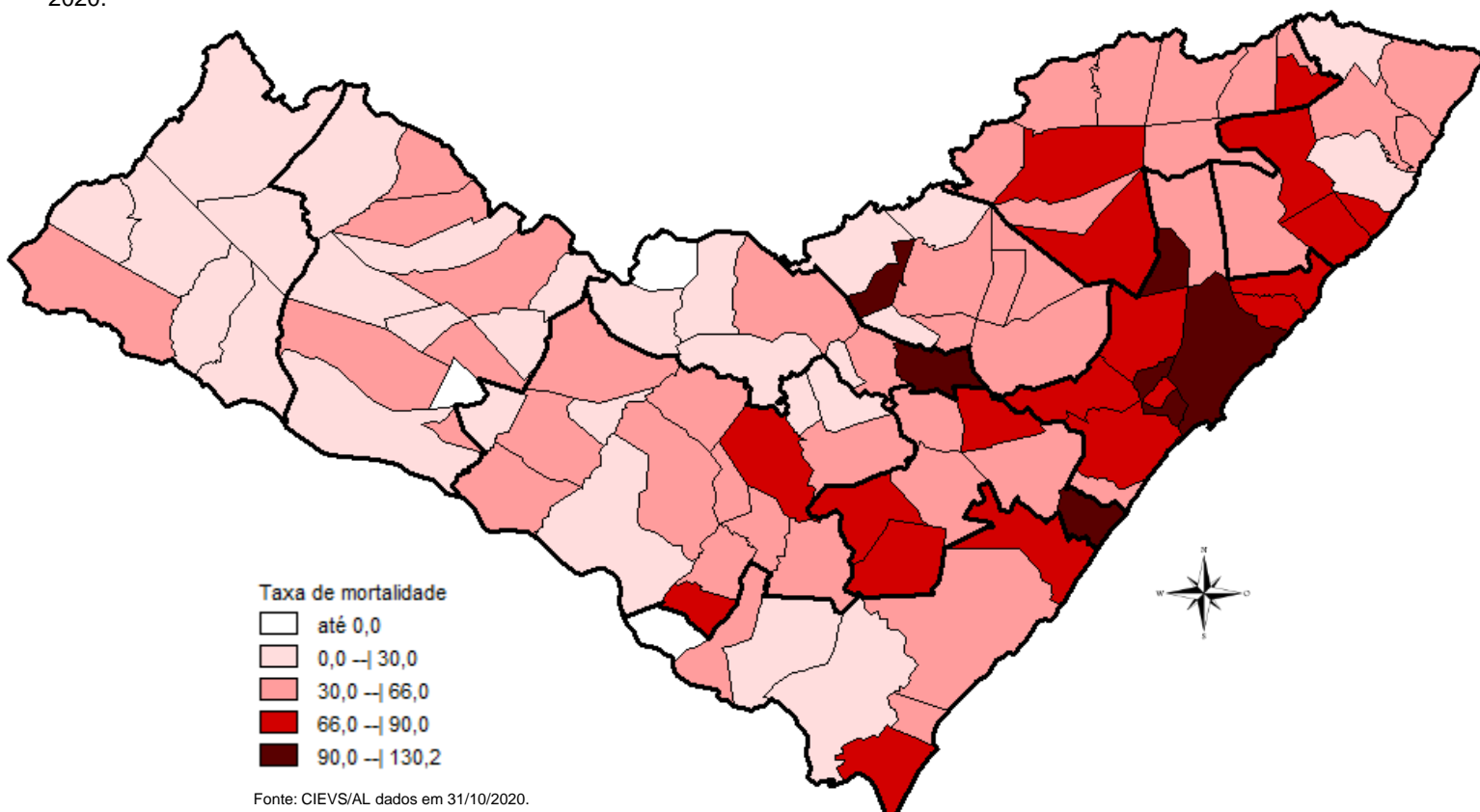


Figura 4 – Taxa de mortalidade por 100.000 habitantes dos casos confirmados da COVID-19, segundo município de residência. Alagoas, 2020.



31 DE OUTUBRO DE 2020

Nº 239

DISTRIBUIÇÃO ESPACIAL

Tabela 2 – Frequência de casos e óbitos confirmados de COVID-19, segundo município de residência. Alagoas, 2020.

MUNICÍPIO DE RESIDÊNCIA	CASOS CONFIRMADOS	ÓBITOS CONFIRMADOS	MUNICÍPIO DE RESIDÊNCIA	CASOS CONFIRMADOS	ÓBITOS CONFIRMADOS
Água Branca	102	3	Mata Grande	198	4
Anadia	502	8	Matriz do Camaragibe	1.099	22
Arapiraca	12.132	164	Messias	630	21
Atalaia	613	21	Minador do Negrão	59	1
Barra de Santo Antônio	135	14	Monteirópolis	124	0
Barra de São Miguel	151	5	Murici	426	22
Batalha	597	10	Novo Lino	110	6
Belém	56	1	Olho d'Água das Flores	1.149	14
Belo Monte	173	4	Olho d'Água do Casado	40	1
Boca da Mata	1.252	24	Olho d'Água Grande	145	4
Branquinha	272	6	Olivença	151	3
Cacimbinhas	273	3	Ouro Branco	90	4
Cajueiro	350	15	Palestina	288	3
Campestre*	97	4	Palmeira dos Índios	1.842	37
Campo Alegre	1.441	28	Pão de Açúcar	849	7
Campo Grande	222	6	Pariconha	205	1
Canapi	66	3	Paripueira	188	11
Capela	532	7	Passo de Camaragibe	376	11
Carneiros	90	2	Paulo Jacinto	184	8
Chã Preta	47	1	Penedo	1.550	18
Coité do Noia	154	3	Piaçabuçu	367	14
Colônia Leopoldina	250	8	Pilar	1.429	27
Coqueiro Seco	295	6	Pindoba	79	1
Coruripe	1.757	28	Piranhas	280	7
Craíbas	676	12	Poço das Trincheiras	98	3
Delmiro Gouveia	999	22	Porto Calvo	784	15
Dois Riachos	200	2	Porto de Pedras	148	2
Estrela de Alagoas	200	5	Porto Real do Colégio*	412	10
Feira Grande	466	7	Quebrangulo	385	2
Feliz Deserto	99	3	Rio Largo	1.300	64
Flexeiras	319	7	Roteiro	155	8
Girau do Ponciano	1.331	16	Santa Luzia do Norte	237	5
Ibateguara	441	9	Santana do Ipanema	1.694	29
Igaci	241	1	Santana do Mundaú	264	6
Igreja Nova	557	7	São Brás	260	0
Inhapi	75	3	São José da Laje	714	10
Jacaré dos Homens	118	1	São José da Tapera	878	14
Jacuípe	63	2	São Luís do Quitunde	850	19
Japaratinga	155	5	São Miguel dos Campos	2.137	36
Jaramataia	60	1	São Miguel dos Milagres	125	6
Jequiá da Praia	380	9	São Sebastião	847	15
Joaquim Gomes	539	15	Satuba	507	18
Jundiá	48	3	Senador Rui Palmeira	119	4
Junqueiro	565	18	Tanque d'Arca	127	3
Lagoa da Canoa	566	9	Taquarana	254	3
Limoeiro de Anadia	528	14	Teotônio Vilela	1.302	35
Maceió	29.558	999	Traipu	270	5
Major Isidoro	422	8	União Dos Palmares	934	44
Mar Vermelho	24	1	Viçosa	412	9
Maragogi	492	15	Total	90.784**	2.233**
Maravilha	96	4			
Marechal Deodoro	2.582	36			
Maribondo	354	13			

Fonte: CIEVS/AL dados em 31/10/2020.

* Três (3) Casos/Óbitos ocorridos em outros estados (PE e SE)

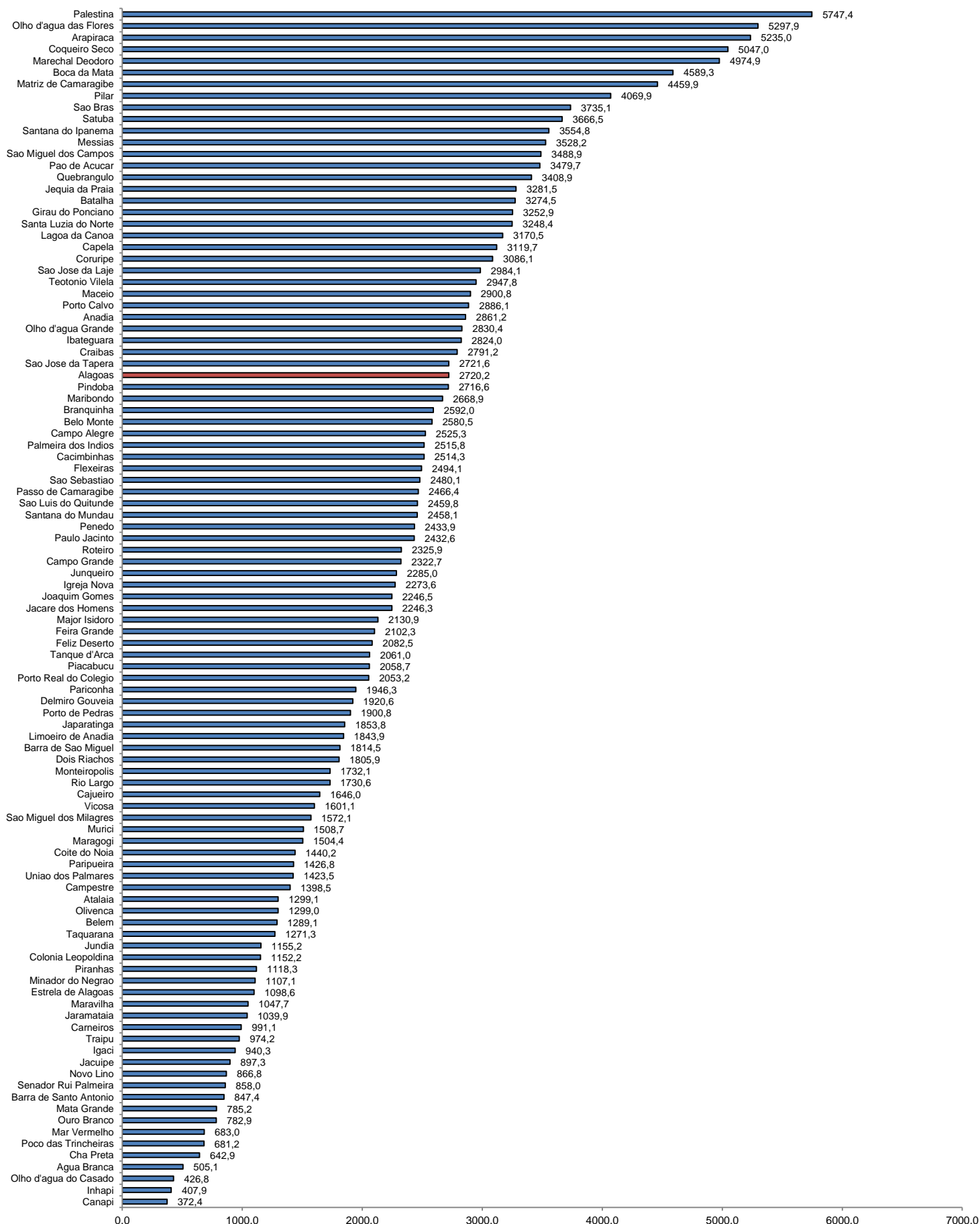
** Oito (8) óbitos são residentes de outros estados: São Paulo, Pernambuco, Santa Catarina e Bahia

31 DE OUTUBRO DE 2020

Nº 239

TAXA DE INCIDÊNCIA

Gráfico 12 – Taxa de incidência (por 100.000 hab.) da COVID-19, segundo município de residência. Alagoas, 2020.



Fonte: CIEVS/AL dados em 31/10/2020. Estimativa TCU/IBGE 2019