

Informe Epidemiológico

19 DE DEZEMBRO DE 2020

Nº 288

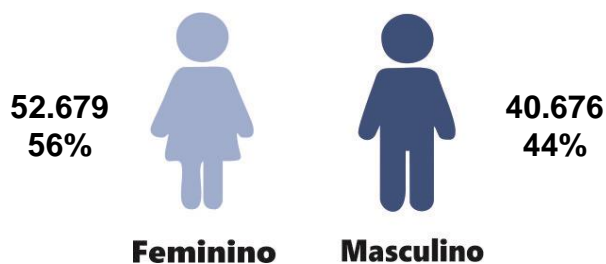
Tabela 1 – Frequência de casos segundo classificação operacional para COVID-19. Alagoas, 2020.

Casos Notificados	Em investigação		Casos Confirmados		Casos Descartados		Óbito/Letalidade	
	Casos	Porcentagem	Casos	Porcentagem	Casos	Porcentagem	Casos	Porcentagem
234.851	9.355	4,0%	100.978	43,0%	124.518	53,0%	2.404	2,4%

Fonte: CIEVS/AL dados em 19/12/2020.

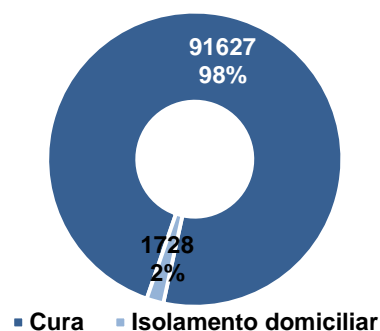
SÍNDROME GRIPAL (SG)

Figura 1 – Casos confirmados de SG com confirmação laboratorial para COVID-19, segundo sexo. Alagoas, 2020.



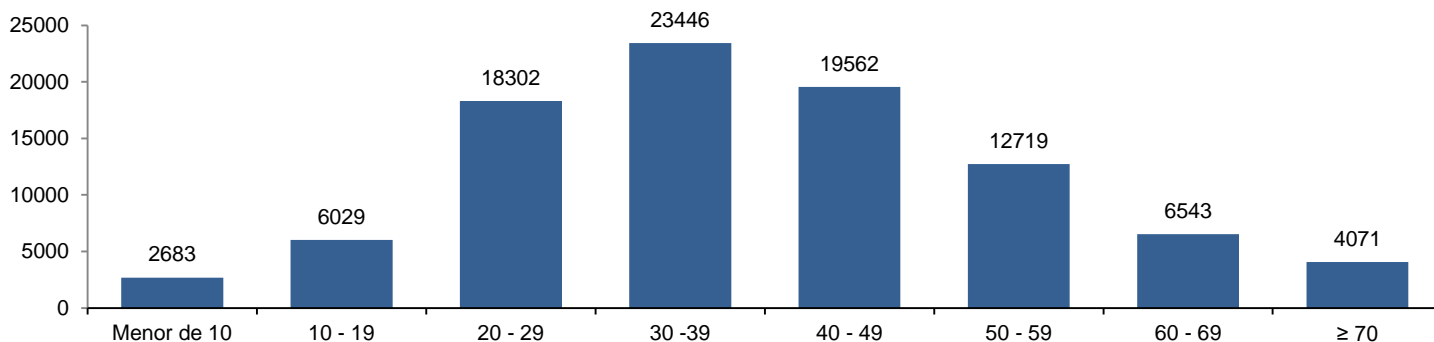
Fonte: CIEVS/AL dados em 19/12/2020.

Gráfico 1 – Frequência de casos confirmados de SG por COVID-19, segundo evolução. Alagoas, 2020.



Fonte: CIEVS/AL dados em 19/12/2020.

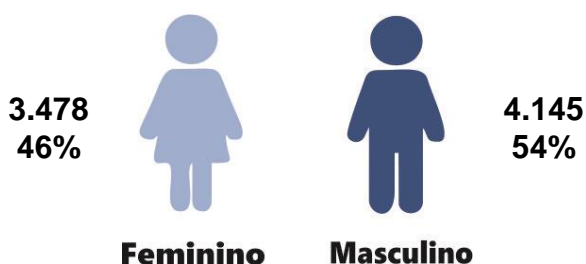
Gráfico 2 – Casos de SG com confirmação laboratorial para COVID-19, segundo faixa etária. Alagoas, 2020.



Fonte: CIEVS/AL dados em 19/12/2020.

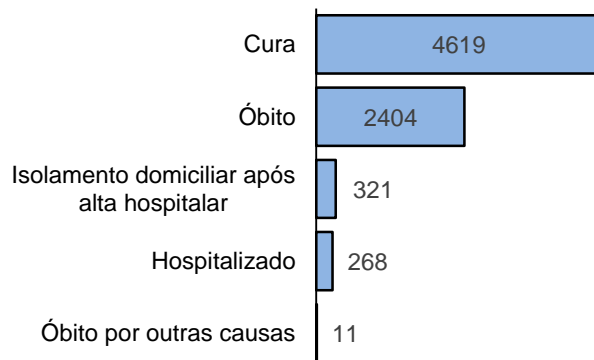
SÍNDROME RESPIRATÓRIA AGUDA GRAVE (SRAG)

Figura 2 – Casos confirmados de SRAG com confirmação laboratorial para COVID-19, segundo sexo. Alagoas, 2020.



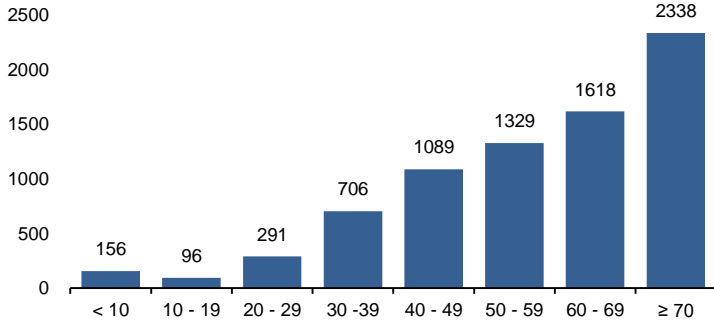
Fonte: CIEVS/AL dados em 19/12/2020.

Gráfico 3 – Frequência de casos confirmados de SRAG por COVID-19, segundo evolução. Alagoas, 2020.



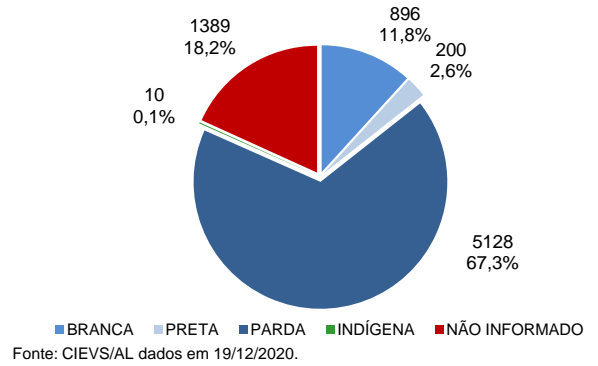
Fonte: CIEVS/AL dados em 19/12/2020.

Gráfico 4 – Frequência da faixa etária dos casos confirmados de SRAG por COVID-19. Alagoas, 2020.



Fonte: CIEVS/AL dados em 19/12/2020.

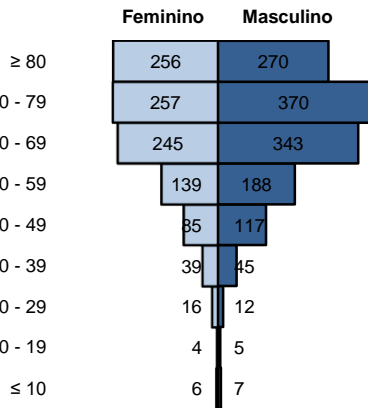
Gráfico 5 – Frequência de casos confirmados de SRAG por COVID-19, segundo raça/cor. Alagoas, 2020.



Fonte: CIEVS/AL dados em 19/12/2020.

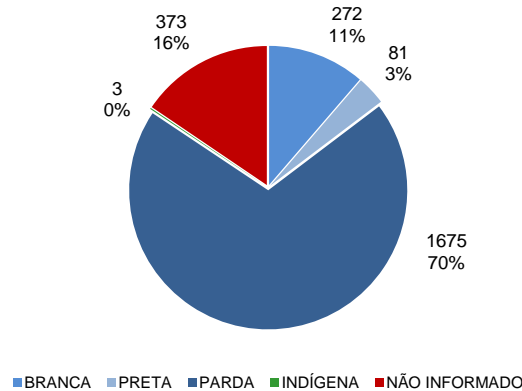
ÓBITOS CONFIRMADOS

Gráfico 6 – Pirâmide etária dos óbitos confirmados por COVID-19, segundo sexo. Alagoas, 2020.



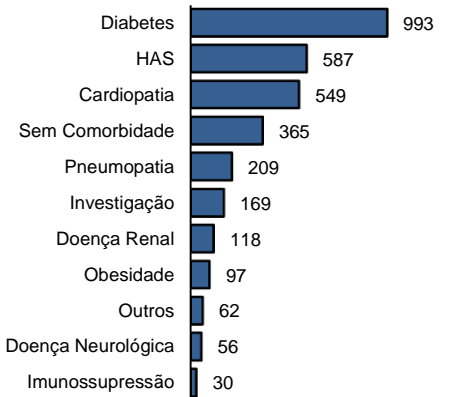
Fonte: CIEVS/AL dados em 19/12/2020.

Gráfico 7 – Frequência de óbitos confirmados por COVID-19, segundo raça/cor. Alagoas, 2020.



Fonte: CIEVS/AL dados em 19/12/2020.

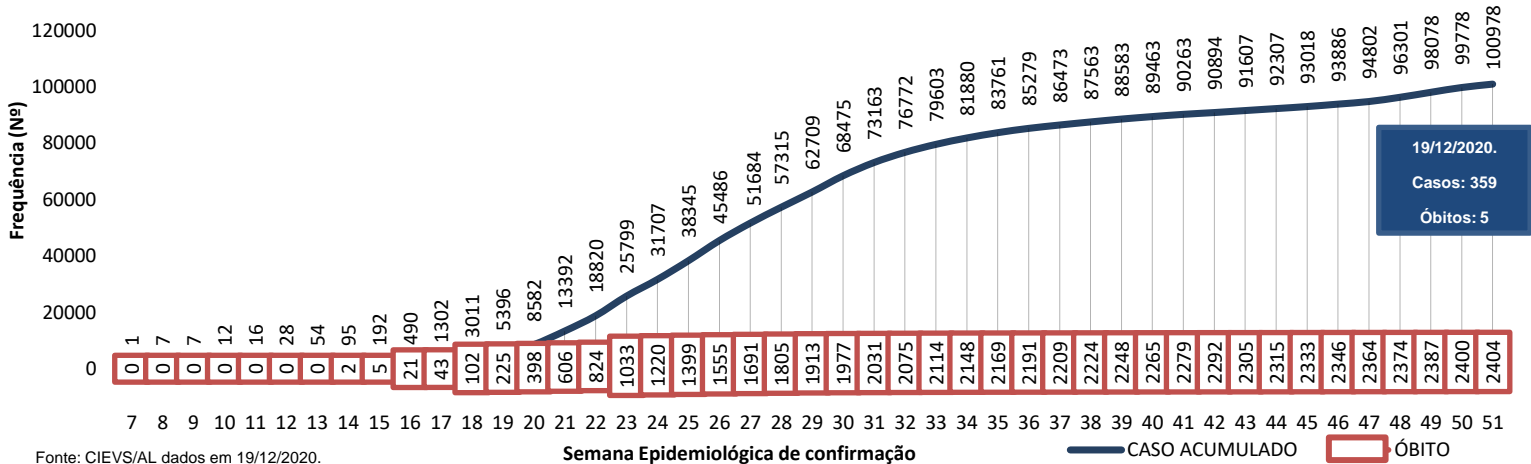
Gráfico 8 – Frequência dos óbitos confirmados por COVID-19, segundo comorbidade e fator de risco. Alagoas, 2020.



Fonte: CIEVS/AL dados em 19/12/2020.

EVOLUÇÃO DE CASOS E ÓBITOS

Gráfico 9 – Frequência de casos confirmados cumulativamente e óbitos segundo semana epidemiológica de confirmação. Alagoas, 2020.



Fonte: CIEVS/AL dados em 19/12/2020.

TESTES LABORATORIAIS

QUANTITATIVO GERAL DE TESTES REALIZADOS EM 19/12/2020	
Testes Rápidos (TR)	372
Positivos	32
Negativos	340
Testes RT - PCR	81
Confirmados	48
Descartados	31
Inconclusivos	2
ESTOQUE DE TESTES DISPONÍVEIS PARA DIAGNÓSTICO	
Testes Rápidos (TR)	5.625
Kit amplificação RT-PCR (Reações)	36.952

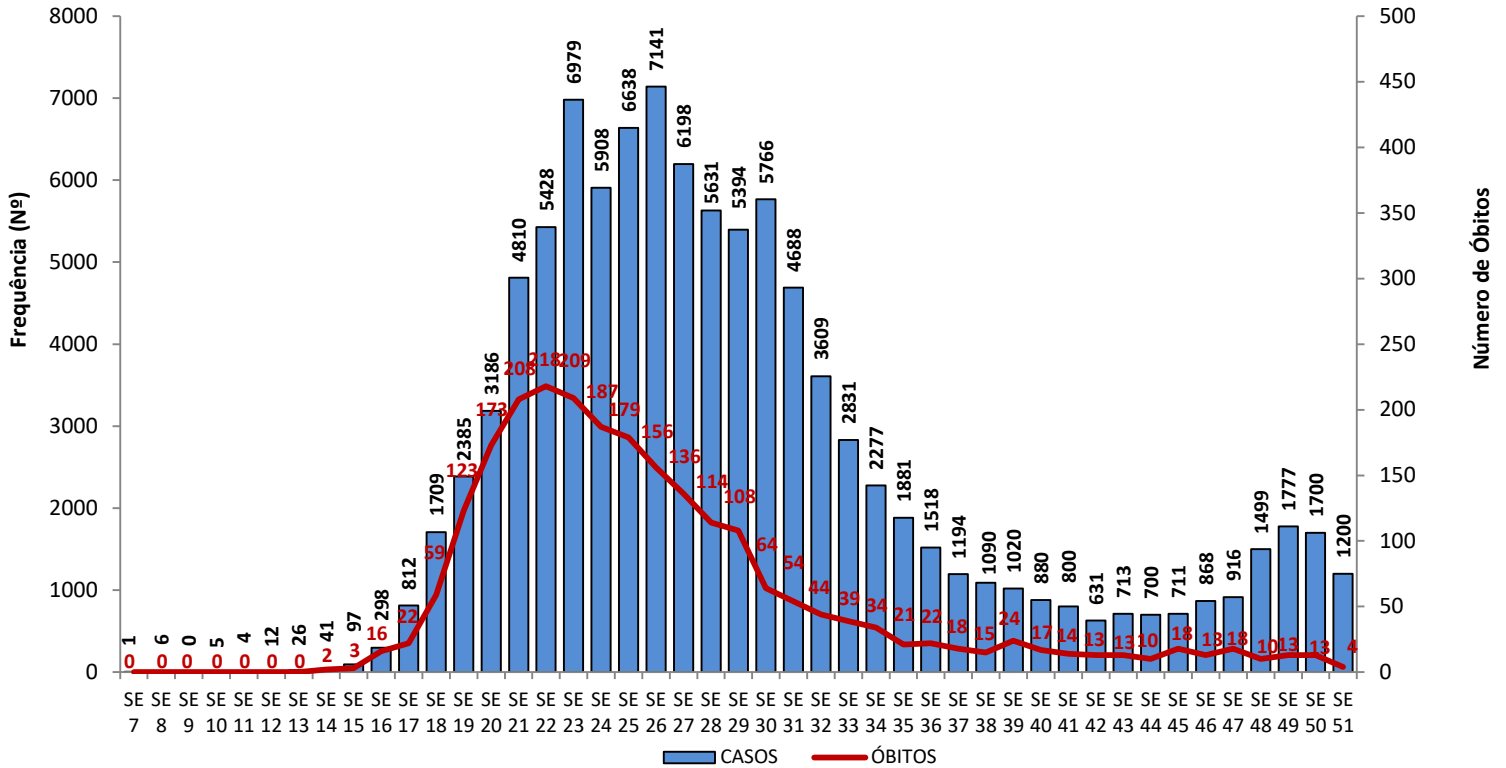
PROFISSIONAIS DA SAÚDE

Casos confirmados (geral)	100.978
Profissionais da Saúde Confirmados	6.404
Percentual de confirmados	6,3%

Fonte: e-SUS VE dados em 19/12/2020.

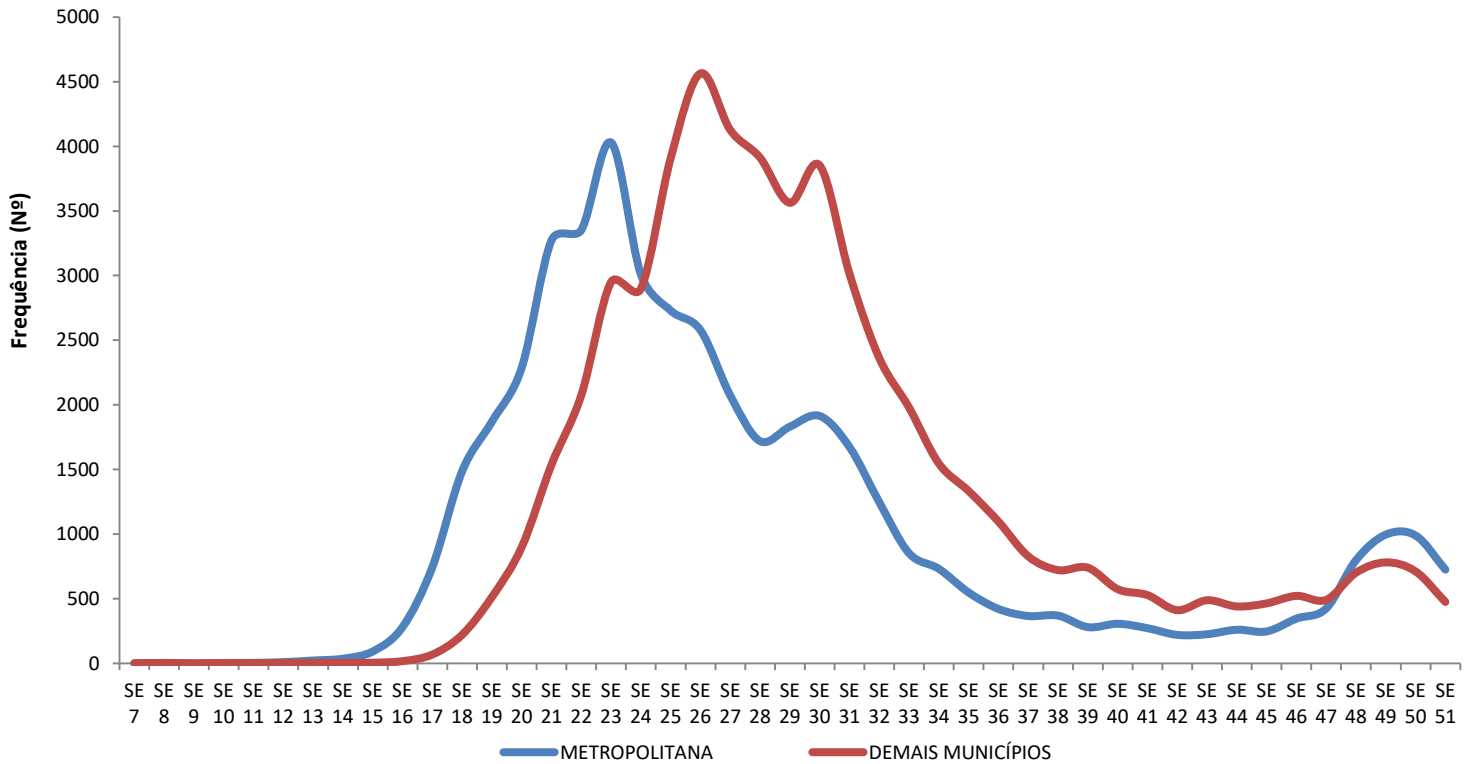
EVOLUÇÃO DE CASOS E ÓBITOS POR SEMANA EPIDEMIOLÓGICA

Gráfico 10 – Frequência de casos e óbitos confirmados segundo semana epidemiológica de ocorrência. Alagoas, 2020.



Fonte: CIEVS/AL dados em 19/12/2020.

Gráfico 11 – Frequência de casos por região (metropolitana e demais municípios) segundo semana epidemiológica de ocorrência. Alagoas, 2020.



Região Metropolitana de Maceió – Atalaia, Barra de Santo Antônio, Barra de São Miguel, Coqueiro Seco, Maceió, Marechal Deodoro, Messias, Murici, Paripueira, Pilar, Rio Largo, Santa Luzia do Norte, São Miguel dos Campos e Satuba.

Fonte: CIEVS/AL dados em 19/12/2020.

DISTRIBUIÇÃO ESPACIAL

Figura 3 – Taxa de incidência por 100.000 habitantes dos casos confirmados da COVID-19, segundo município de residência. Alagoas, 2020.

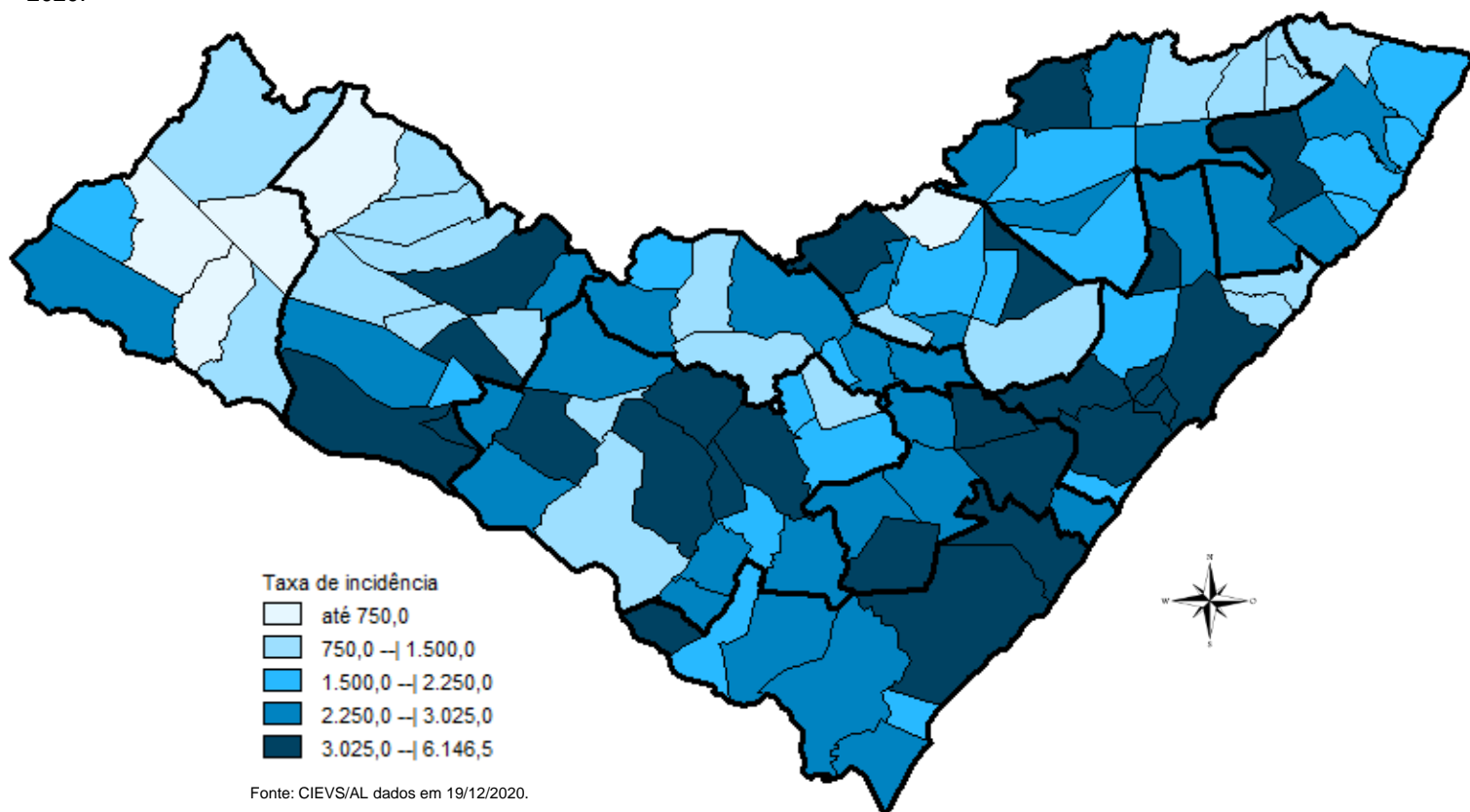
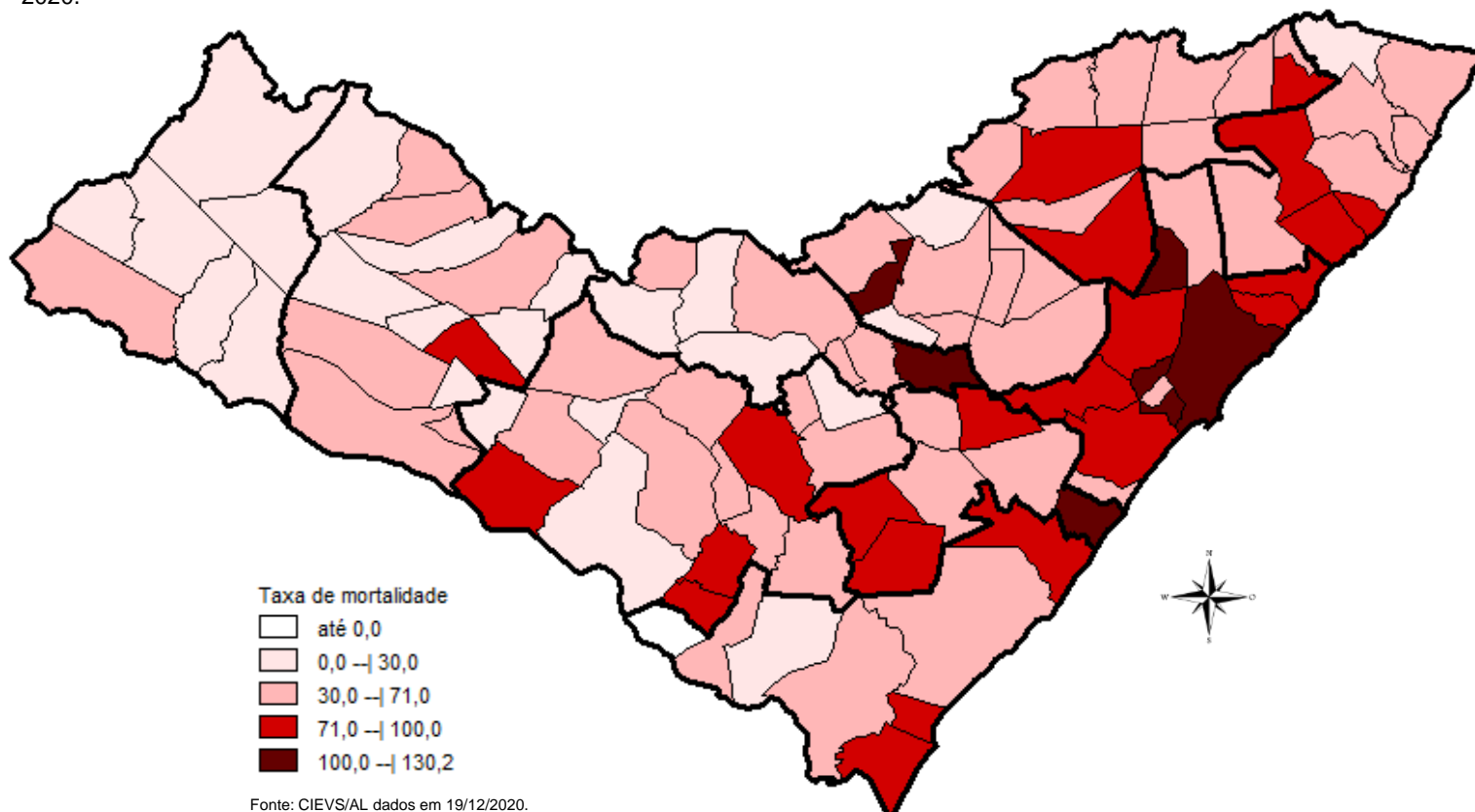


Figura 4 – Taxa de mortalidade por 100.000 habitantes dos casos confirmados da COVID-19, segundo município de residência. Alagoas, 2020.



19 DE DEZEMBRO DE 2020

Nº 288

DISTRIBUIÇÃO ESPACIAL

Tabela 2 – Frequência de casos e óbitos confirmados de COVID-19, segundo município de residência. Alagoas, 2020.

MUNICÍPIO DE RESIDÊNCIA	CASOS CONFIRMADOS	ÓBITOS CONFIRMADOS	MUNICÍPIO DE RESIDÊNCIA	CASOS CONFIRMADOS	ÓBITOS CONFIRMADOS
Água Branca	115	4	Mata Grande	216	5
Anadia	523	9	Matriz do Camaragibe	1.131	23
Arapiraca	13.564	178	Messias	668	21
Atalaia	653	24	Minador do Negrão	100	3
Barra de Santo Antônio	144	14	Monteirópolis	137	1
Barra de São Miguel	179	5	Murici	459	23
Batalha	627	11	Novo Lino	114	8
Belém	68	2	Olho d'Água das Flores	1.167	16
Belo Monte	186	5	Olho d'Água do Casado	43	2
Boca da Mata	1.265	25	Olho d'Água Grande	145	4
Branquinha	273	6	Olivença	173	3
Cacimbinhas	326	3	Ouro Branco	101	5
Cajueiro	382	15	Palestina	308	3
Campestre*	99	4	Palmeira dos Índios	2.076	43
Campo Alegre	1.585	28	Pão de Açúcar	938	8
Campo Grande	235	7	Pariconha	213	1
Canapi	69	3	Paripueira	197	11
Capela	555	7	Passo de Camaragibe	381	11
Carneiros	101	2	Paulo Jacinto	197	8
Chã Preta	47	1	Penedo	1.705	23
Coité do Noia	185	5	Piaçabuçu	433	14
Colônia Leopoldina	260	9	Pilar	1.538	28
Coqueiro Seco	317	6	Pindoba	79	1
Coruripe	1.994	32	Piranhas	307	7
Craíbas	787	13	Poço das Trincheiras	116	3
Delmiro Gouveia	1.182	29	Porto Calvo	798	18
Dois Riachos	274	3	Porto de Pedras	159	3
Estrela de Alagoas	212	5	Porto Real do Colégio*	436	10
Feira Grande	488	7	Quebrangulo	438	4
Feliz Deserto	100	4	Rio Largo	1.419	67
Flexeiras	344	7	Roteiro	162	8
Girau do Ponciano	1.390	20	Santa Luzia do Norte	253	5
Ibateguara	445	9	Santana do Ipanema	2.119	32
Igaci	276	3	Santana do Mundaú	310	6
Igreja Nova	608	7	São Brás	264	0
Inhapi	76	3	São José da Laje	726	12
Jacaré dos Homens	124	1	São José da Tapera	895	16
Jacuípe	68	2	São Luís do Quitunde	876	20
Japaratinga	172	5	São Miguel dos Campos	2.227	40
Jaramataia	61	1	São Miguel dos Milagres	128	6
Jequiá da Praia	391	9	São Sebastião	861	17
Joaquim Gomes	602	16	Satuba	519	18
Jundiá	48	3	Senador Rui Palmeira	127	4
Junqueiro	585	20	Tanque d'Arca	152	3
Lagoa da Canoa	596	12	Taquarana	281	6
Limoeiro de Anadia	572	16	Teotônio Vilela	1.344	37
Maceió	34.182	1.049	Traipu	286	7
Major Isidoro	446	8	União Dos Palmares	1.084	47
Mar Vermelho	27	1	Viçosa	471	9
Maragogi	526	16	Total	100.973**	2.399**
Maravilha	103	4			
Marechal Deodoro	2.900	37			
Maribondo	359	14			

Fonte: CIEVS/AL dados em 19/12/2020.

* Três (3) Casos/Óbitos ocorridos em outros estados (PE e SE)

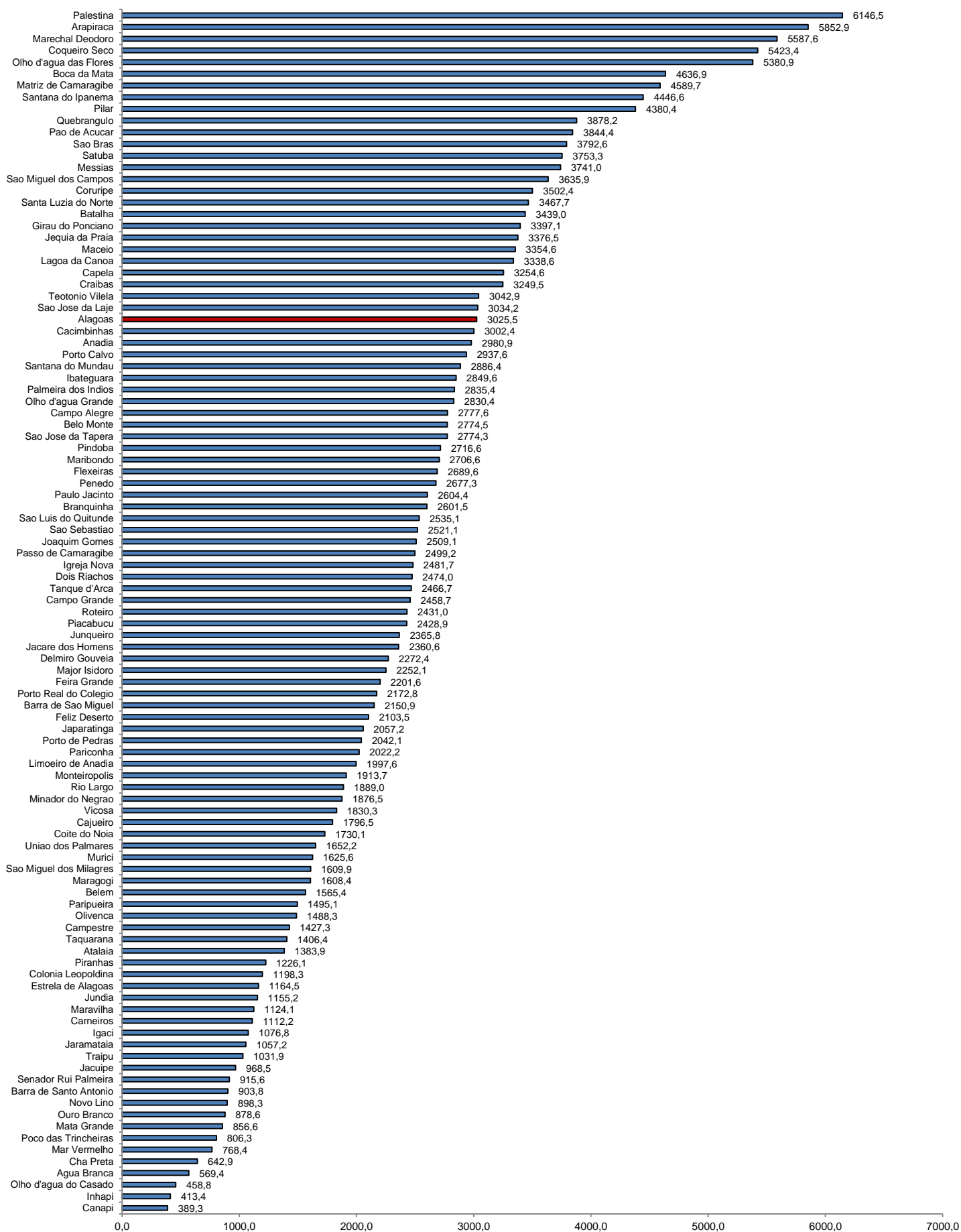
** Oito (8) óbitos são residentes de outros estados: São Paulo, Pernambuco, Santa Catarina e Bahia

19 DE DEZEMBRO DE 2020

Nº 288

TAXA DE INCIDÊNCIA

Gráfico 12 – Taxa de incidência (por 100.000 hab.) da COVID-19, segundo município de residência. Alagoas, 2020.



Fonte: CIEVS/AL dados em 19/12/2020. Estimativa TCU/IBGE 2019