

**Informe Epidemiológico**

**21 DE DEZEMBRO DE 2020**

**Nº 290**

**Tabela 1 –** Frequência de casos segundo classificação operacional para COVID-19. Alagoas, 2020.

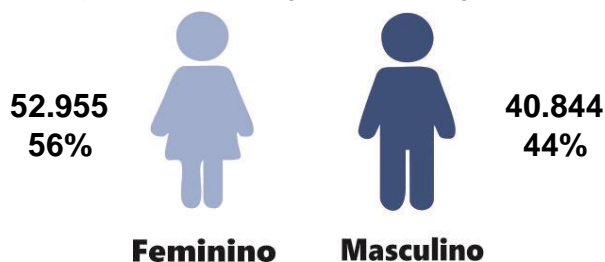
Casos Notificados	Em investigação		Casos Confirmados		Casos Descartados		Óbito/Letalidade	
	Casos	Porcentagem	Casos	Porcentagem	Casos	Porcentagem	Casos	Porcentagem
<b>237.015</b>	<b>9.685</b>	<b>4,1%</b>	<b>101.443</b>	<b>42,8%</b>	<b>125.887</b>	<b>53,1%</b>	<b>2.417</b>	<b>2,4%</b>

Fonte: CIEVS/AL dados em 21/12/2020.

**NOTA:** pode haver divergências a menor no quantitativo especificado nas **Tabelas 1 e 2**, devido à instabilidade na internet da Secretaria de Estado da Saúde (SESAU), no dia de ontem (20/12/2020), prejudicando assim o acesso base de dados do e-SUS notifica e SIVEP Gripe para a atualização de novos casos da COVID-19.

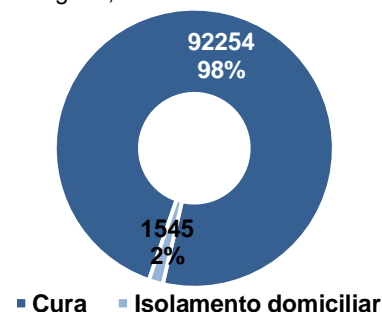
**SÍNDROME GRIPAL (SG)**

**Figura 1 –** Casos confirmados de SG com confirmação laboratorial para COVID-19, segundo sexo. Alagoas, 2020.



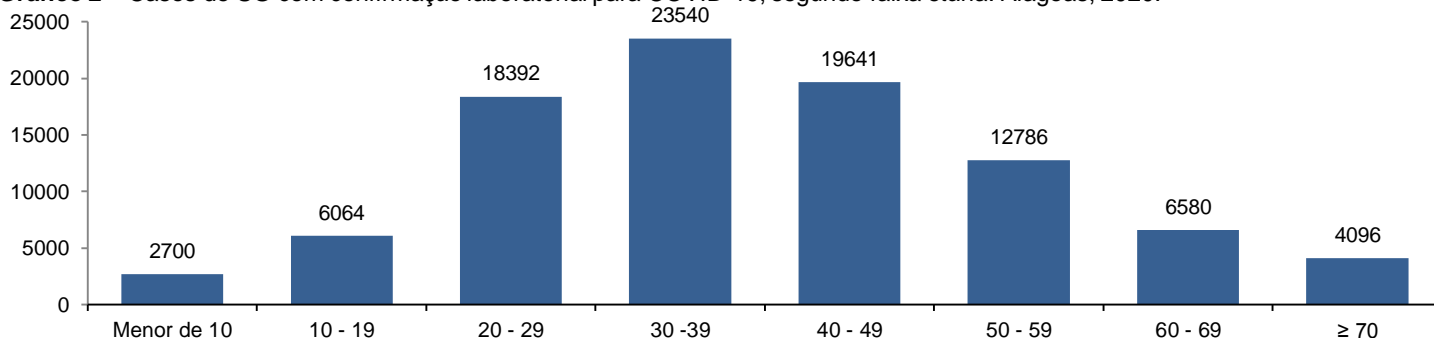
Fonte: CIEVS/AL dados em 21/12/2020.

**Gráfico 1 –** Frequência de casos confirmados de SG por COVID-19, segundo evolução. Alagoas, 2020.



Fonte: CIEVS/AL dados em 21/12/2020.

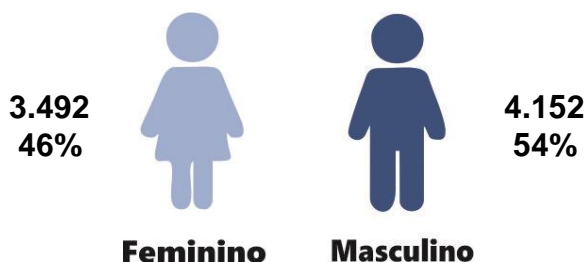
**Gráfico 2 –** Casos de SG com confirmação laboratorial para COVID-19, segundo faixa etária. Alagoas, 2020.



Fonte: CIEVS/AL dados em 21/12/2020.

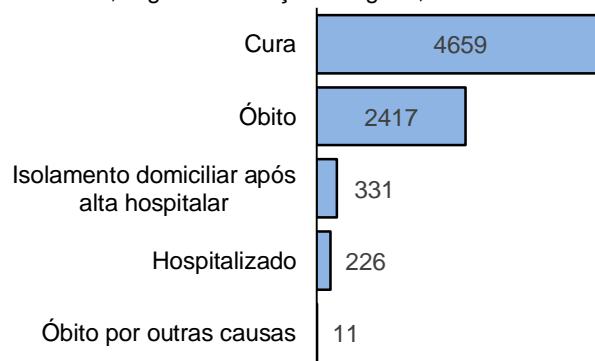
**SÍNDROME RESPIRATÓRIA AGUDA GRAVE (SRAG)**

**Figura 2 –** Casos confirmados de SRAG com confirmação laboratorial para COVID-19, segundo sexo. Alagoas, 2020.



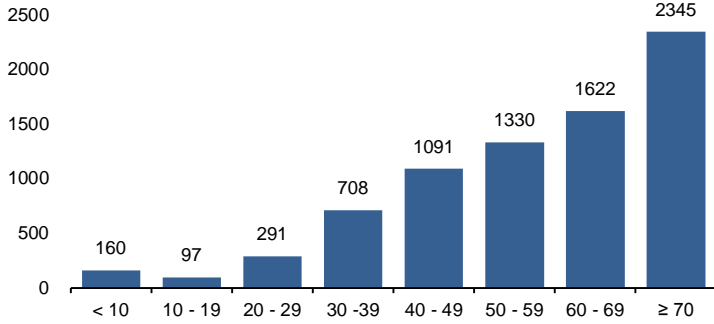
Fonte: CIEVS/AL dados em 21/12/2020.

**Gráfico 3 –** Frequência de casos confirmados de SRAG por COVID-19, segundo evolução. Alagoas, 2020.



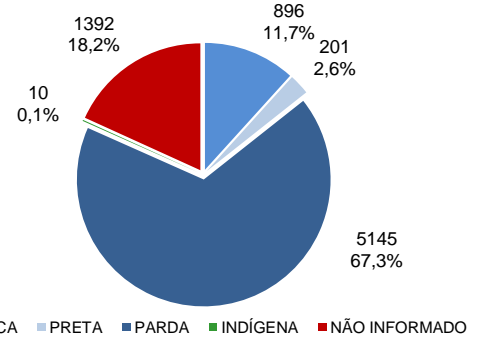
Fonte: CIEVS/AL dados em 21/12/2020.

**Gráfico 4** – Frequência da faixa etária dos casos confirmados de SRAG por COVID-19. Alagoas, 2020.



Fonte: CIEVS/AL dados em 21/12/2020.

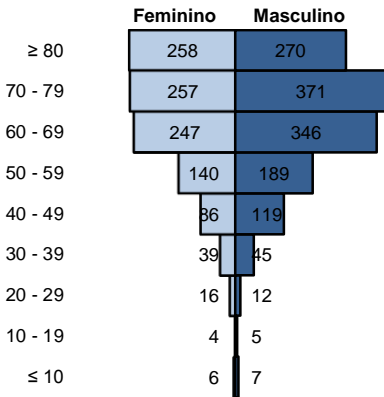
**Gráfico 5** – Frequência de casos confirmados de SRAG por COVID-19, segundo raça/cor. Alagoas, 2020.



Fonte: CIEVS/AL dados em 21/12/2020.

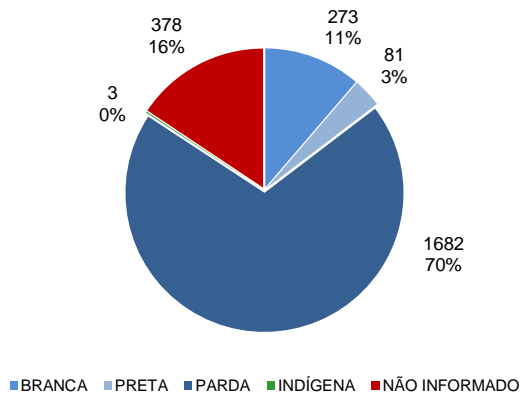
### ÓBITOS CONFIRMADOS

**Gráfico 6** – Pirâmide etária dos óbitos confirmados por COVID-19, segundo sexo. Alagoas, 2020.



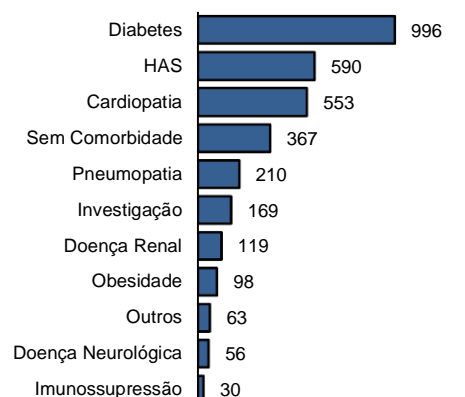
Fonte: CIEVS/AL dados em 21/12/2020.

**Gráfico 7** – Frequência de óbitos confirmados por COVID-19, segundo raça/cor. Alagoas, 2020.



Fonte: CIEVS/AL dados em 21/12/2020.

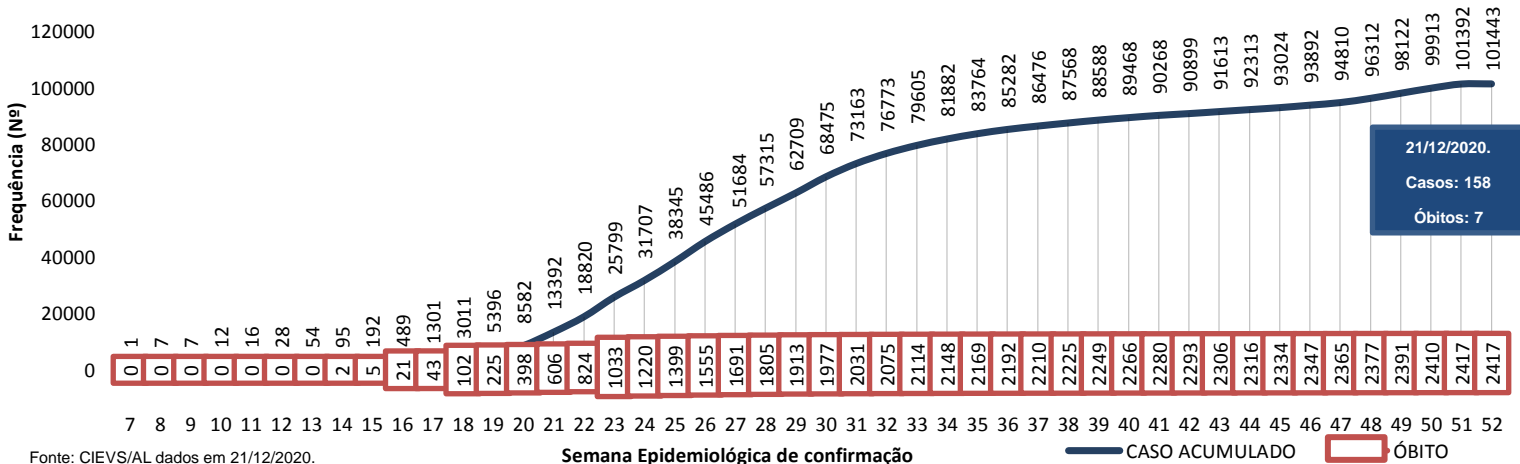
**Gráfico 8** – Frequência dos óbitos confirmados por COVID-19, segundo comorbidade e fator de risco. Alagoas, 2020.



Fonte: CIEVS/AL dados em 21/12/2020.

### EVOLUÇÃO DE CASOS E ÓBITOS

**Gráfico 9** – Frequência de casos confirmados cumulativamente e óbitos segundo semana epidemiológica de confirmação. Alagoas, 2020.



Fonte: CIEVS/AL dados em 21/12/2020.

### TESTES LABORATORIAIS

QUANTITATIVO GERAL DE TESTES REALIZADOS EM 20/12/2020

<b>Testes Rápidos (TR)</b>	<b>215</b>
Positivos	19
Negativos	196
<b>Testes RT - PCR</b>	<b>135</b>
Confirmados	102
Descartados	33
Inconclusivos	0

ESTOQUE DE TESTES DISPONÍVEIS PARA DIAGNÓSTICO

<b>Testes Rápidos (TR)</b>	28.000
<b>Kit amplificação RT-PCR (Reações)</b>	36.615

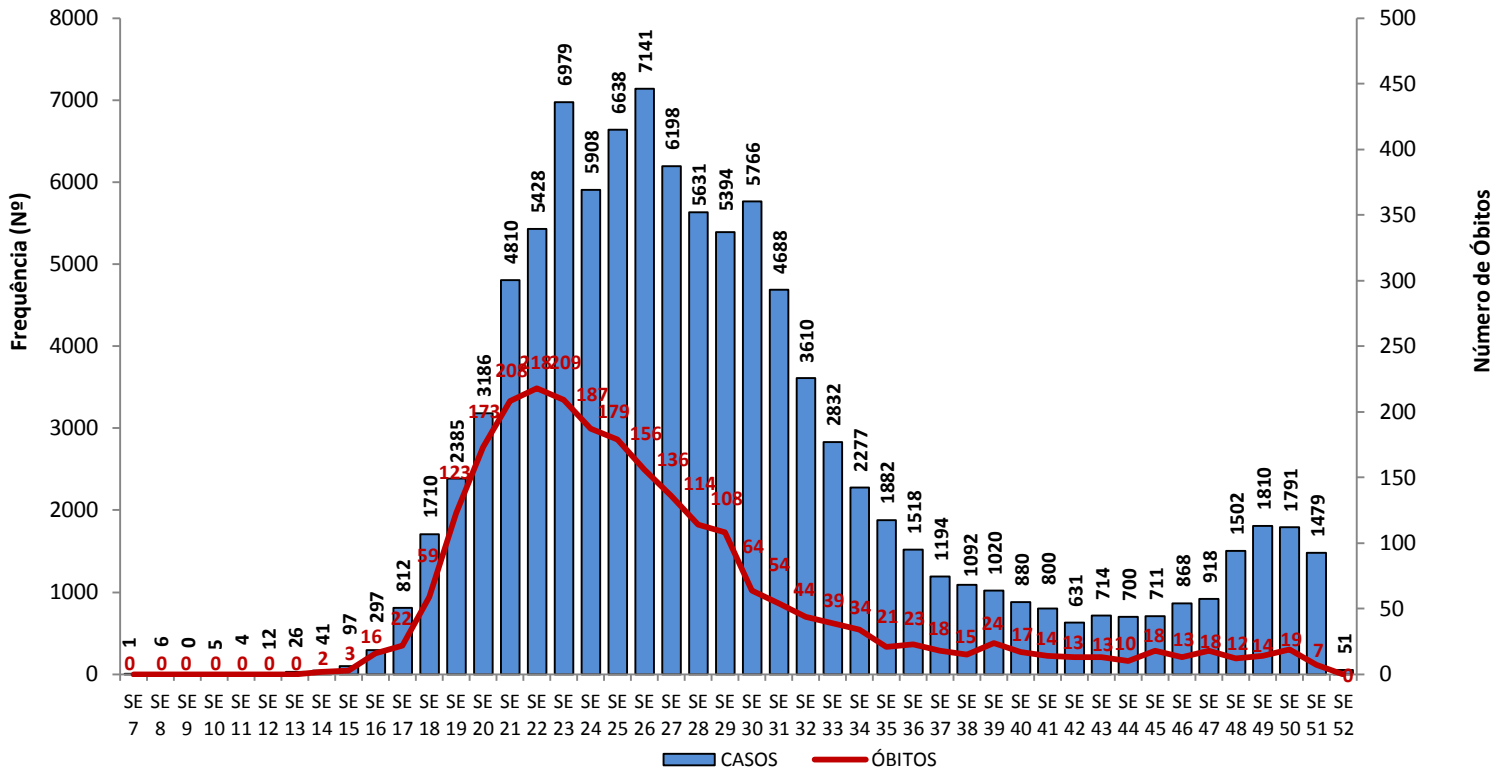
### PROFISSIONAIS DA SAÚDE

<b>Casos confirmados (geral)</b>	<b>101.443</b>
<b>Profissionais da Saúde Confirmados</b>	<b>6.404</b>
<b>Percentual de confirmados</b>	<b>6,3%</b>

Fonte: e-SUS VE dados em 21/12/2020.

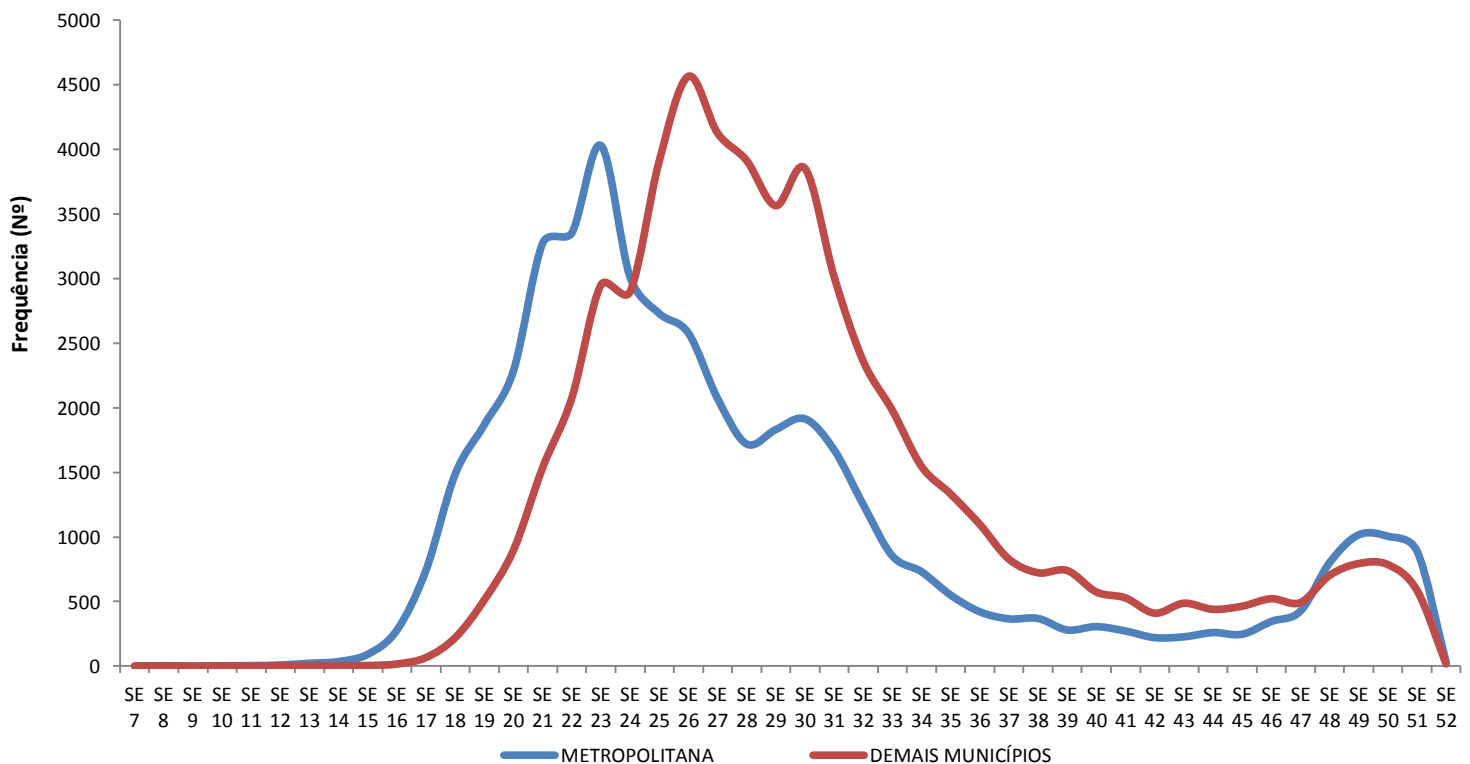
EVOLUÇÃO DE CASOS E ÓBITOS POR SEMANA EPIDEMIOLÓGICA

Gráfico 10 – Frequência de casos e óbitos confirmados segundo semana epidemiológica de ocorrência. Alagoas, 2020.



Fonte: CIEVS/AL dados em 21/12/2020.

Gráfico 11 – Frequência de casos por região (metropolitana e demais municípios) segundo semana epidemiológica de ocorrência. Alagoas, 2020.

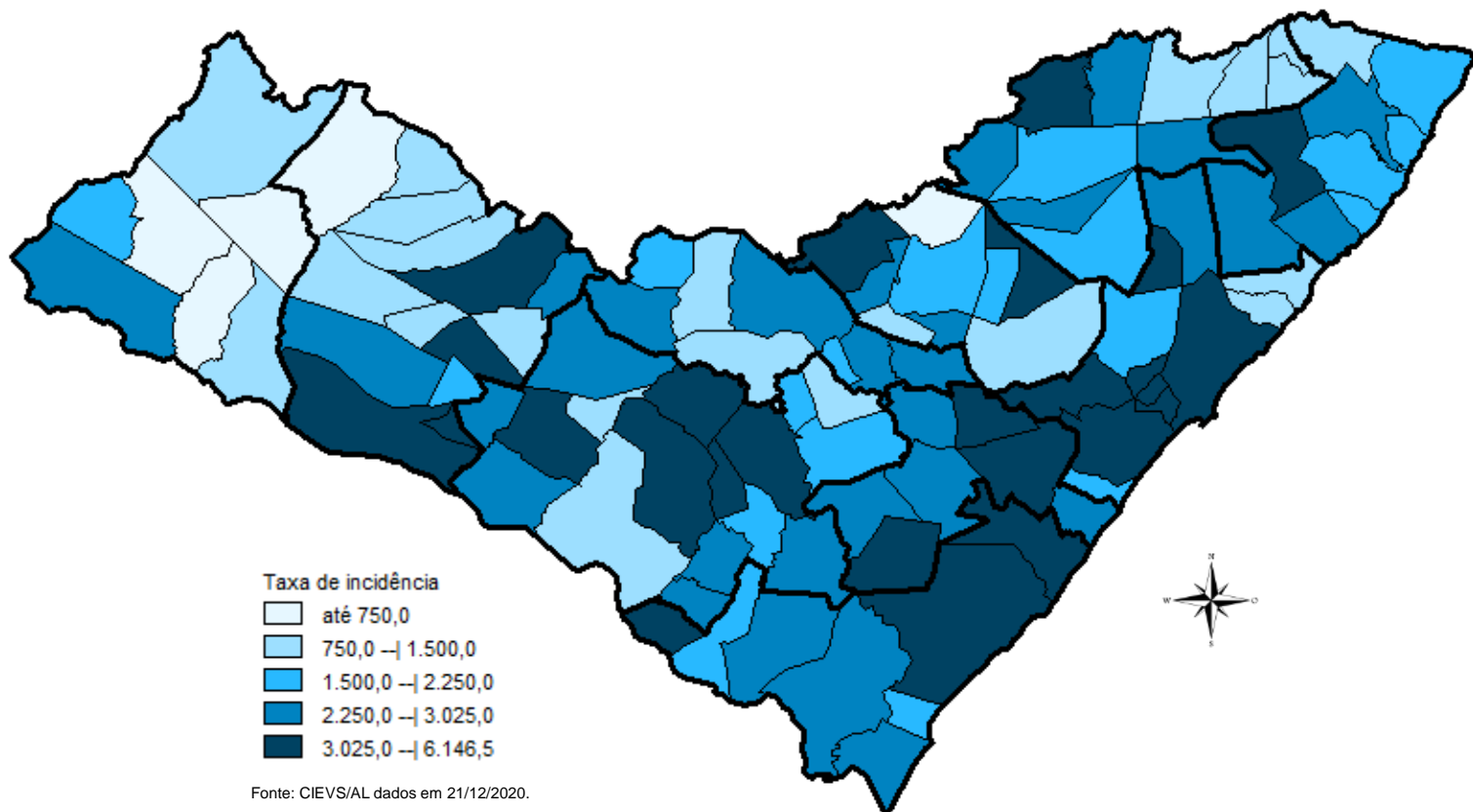


Região Metropolitana de Maceió – Atalaia, Barra de Santo Antônio, Barra de São Miguel, Coqueiro Seco, Maceió, Marechal Deodoro, Messias, Murici, Paripueira, Pilar, Rio Largo, Santa Luzia do Norte, São Miguel dos Campos e Satuba.

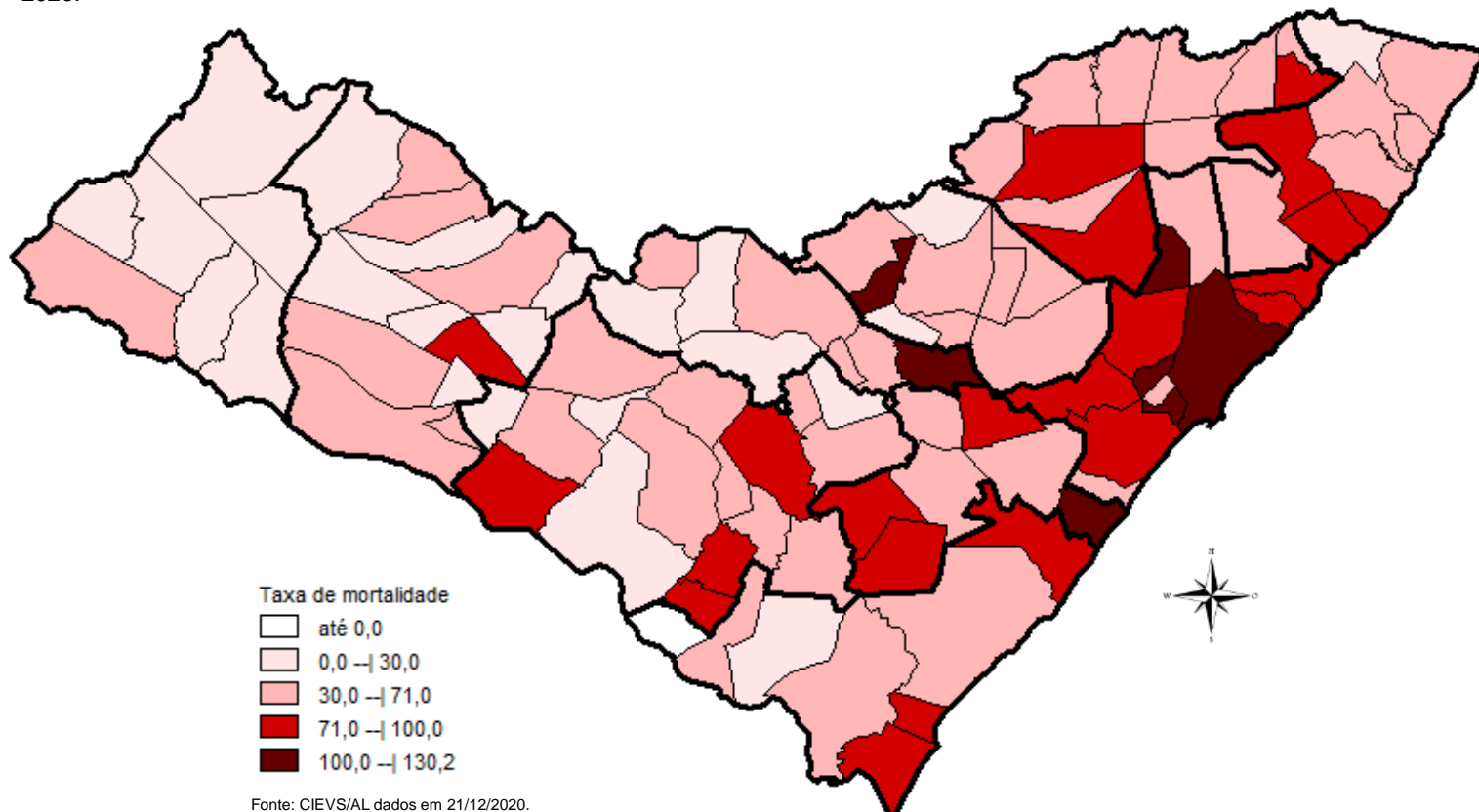
Fonte: CIEVS/AL dados em 21/12/2020.

## DISTRIBUIÇÃO ESPACIAL

**Figura 3** – Taxa de incidência por 100.000 habitantes dos casos confirmados da COVID-19, segundo município de residência. Alagoas, 2020.



**Figura 4** – Taxa de mortalidade por 100.000 habitantes dos casos confirmados da COVID-19, segundo município de residência. Alagoas, 2020.



21 DE DEZEMBRO DE 2020

Nº 290

## DISTRIBUIÇÃO ESPACIAL

Tabela 2 – Frequência de casos e óbitos confirmados de COVID-19, segundo município de residência. Alagoas, 2020.

MUNICÍPIO DE RESIDÊNCIA	CASOS CONFIRMADOS	ÓBITOS CONFIRMADOS	MUNICÍPIO DE RESIDÊNCIA	CASOS CONFIRMADOS	ÓBITOS CONFIRMADOS
Água Branca	115	4	Mata Grande	217	5
Anadia	523	9	Matriz do Camaragibe	1.131	23
Arapiraca	13.616	179	Messias	669	21
Atalaia	653	24	Minador do Negrão	100	3
Barra de Santo Antônio	144	15	Monteirópolis	139	1
Barra de São Miguel	180	5	Murici	460	23
Batalha	627	11	Novo Lino	114	8
Belém	68	2	Olho d'Água das Flores	1.168	16
Belo Monte	186	5	Olho d'Água do Casado	43	2
Boca da Mata	1.265	25	Olho d'Água Grande	145	4
Branquinha	275	6	Olivença	176	3
Cacimbinhas	326	3	Ouro Branco	101	5
Cajueiro	383	15	Palestina	308	3
Campestre*	99	4	Palmeira dos Índios	2.099	43
Campo Alegre	1.585	28	Pão de Açúcar	941	9
Campo Grande	235	7	Pariconha	213	1
Canapi	69	3	Paripueira	198	11
Capela	555	7	Passo de Camaragibe	381	11
Carneiros	102	2	Paulo Jacinto	197	8
Chã Preta	47	1	Penedo	1.713	23
Coité do Noia	185	5	Piaçabuçu	443	14
Colônia Leopoldina	260	9	Pilar	1.545	28
Coqueiro Seco	317	6	Pindoba	79	1
Coruripe	2.007	32	Piranhas	307	7
Craíbas	787	13	Poço das Trincheiras	119	3
Delmiro Gouveia	1.184	29	Porto Calvo	798	18
Dois Riachos	275	3	Porto de Pedras	160	3
Estrela de Alagoas	212	5	Porto Real do Colégio*	436	10
Feira Grande	488	7	Quebrangulo	438	4
Feliz Deserto	100	4	Rio Largo	1.430	67
Flexeiras	344	7	Roteiro	162	8
Girau do Ponciano	1.390	20	Santa Luzia do Norte	253	5
Ibateguara	445	9	Santana do Ipanema	2.181	32
Igaci	276	3	Santana do Mundaú	315	6
Igreja Nova	608	8	São Brás	264	0
Inhapi	76	3	São José da Laje	727	12
Jacaré dos Homens	124	1	São José da Tapera	897	16
Jacuípe	68	2	São Luís do Quitunde	877	20
Japaratinga	173	5	São Miguel dos Campos	2.239	41
Jaramataia	61	1	São Miguel dos Milagres	128	6
Jequiá da Praia	391	9	São Sebastião	863	17
Joaquim Gomes	603	16	Satuba	524	18
Jundiá	48	3	Senador Rui Palmeira	127	4
Junqueiro	585	20	Tanque d'Arca	152	3
Lagoa da Canoa	596	12	Taquarana	281	6
Limoeiro de Anadia	572	16	Teotônio Vilela	1.347	38
Maceió	34.371	1.055	Traipu	286	7
Major Isidoro	446	8	União Dos Palmares	1.095	48
Mar Vermelho	27	1	Viçosa	481	9
Maragogi	531	16	<b>Total</b>	<b>101.438**</b>	<b>2.412**</b>
Maravilha	103	4			
Marechal Deodoro	2.904	37			
Maribondo	361	14			

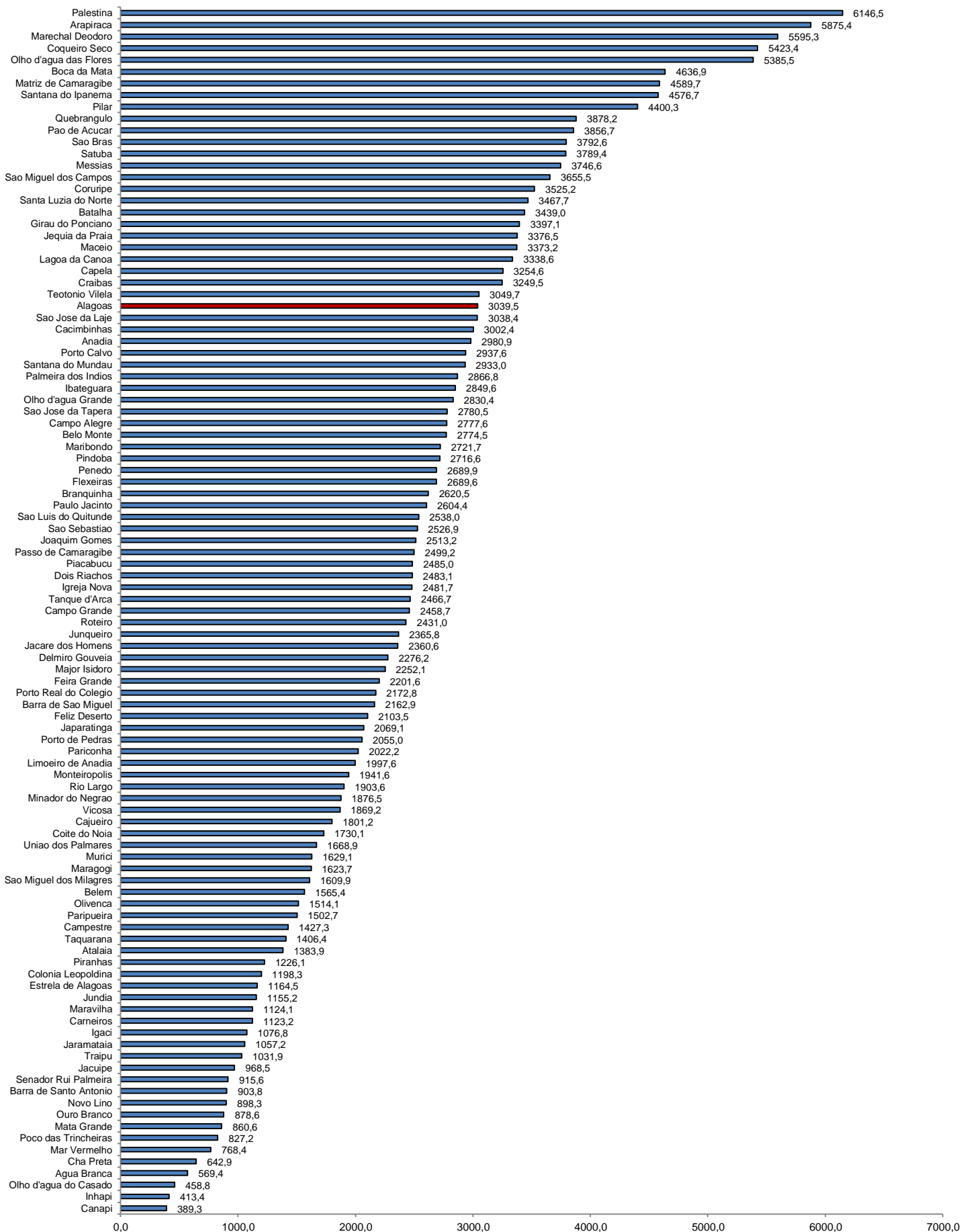
Fonte: CIEVS/AL dados em 21/12/2020.

\* Três (3) Casos/Óbitos ocorridos em outros estados (PE e SE)

\*\* Oito (8) óbitos são residentes de outros estados: São Paulo, Pernambuco, Santa Catarina e Bahia

TAXA DE INCIDÊNCIA

Gráfico 12 – Taxa de incidência (por 100.000 hab.) da COVID-19, segundo município de residência. Alagoas, 2020.



Fonte: CIEVS/AL dados em 21/12/2020. Estimativa TCU/IBGE 2019