

Informe Epidemiológico

13 DE JANEIRO DE 2021

Nº 313

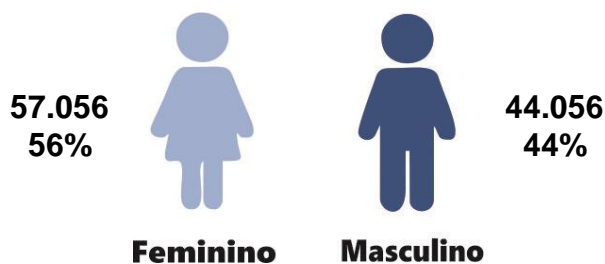
Tabela 1 – Frequência de casos segundo classificação operacional para COVID-19. Alagoas, 2020 e 2021.

Casos Notificados	Em investigação		Casos Confirmados		Casos Descartados		Óbito/Letalidade	
	Nº	%	Nº	%	Nº	%	Nº	%
260.853	8.094	3,1%	109.720	42,1%	143.039	54,8%	2.585	2,4%

Fonte: CIEVS/AL dados em 13/01/2021.

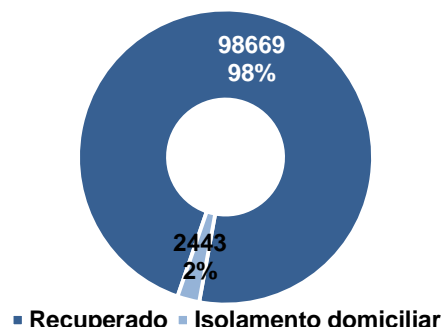
SÍNDROME GRIPAL (SG)

Figura 1 – Casos confirmados de SG com confirmação laboratorial para COVID-19, segundo sexo. Alagoas, 2020 e 2021.



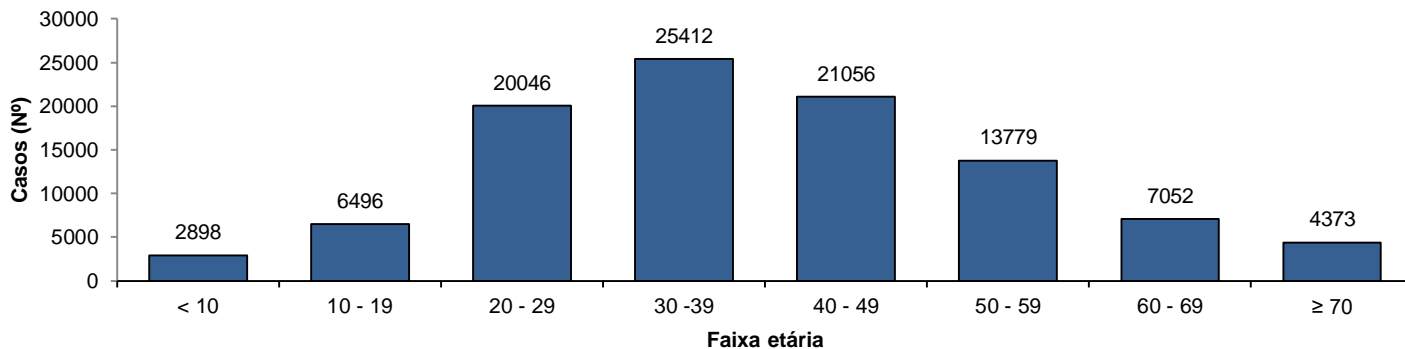
Fonte: CIEVS/AL dados em 13/01/2021.

Gráfico 1 – Frequência de casos confirmados de SG por COVID-19, segundo evolução. Alagoas, 2020 e 2021.



Fonte: CIEVS/AL dados em 13/01/2021.

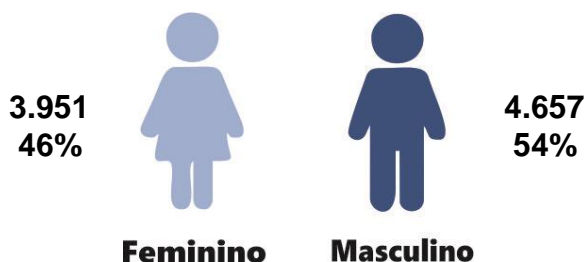
Gráfico 2 – Casos de SG com confirmação laboratorial para COVID-19, segundo faixa etária. Alagoas, 2020 e 2021.



Fonte: CIEVS/AL dados em 13/01/2021.

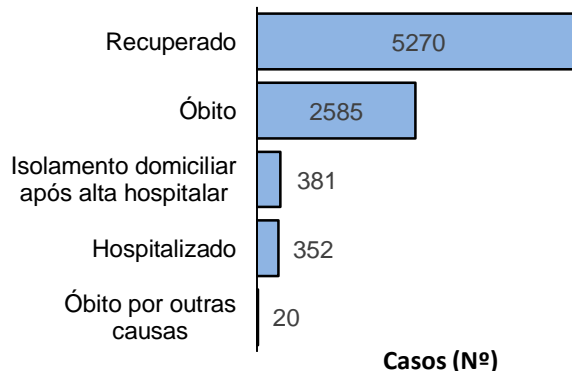
SÍNDROME RESPIRATÓRIA AGUDA GRAVE (SRAG)

Figura 2 – Casos confirmados de SRAG com confirmação laboratorial para COVID-19, segundo sexo. Alagoas, 2020 e 2021.



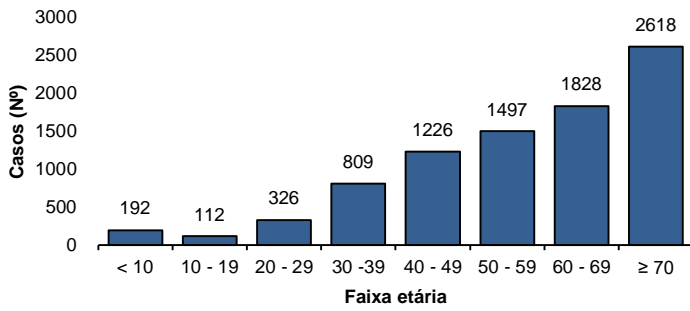
Fonte: CIEVS/AL dados em 13/01/2021.

Gráfico 3 – Frequência de casos confirmados de SRAG por COVID-19, segundo evolução. Alagoas, 2020 e 2021.



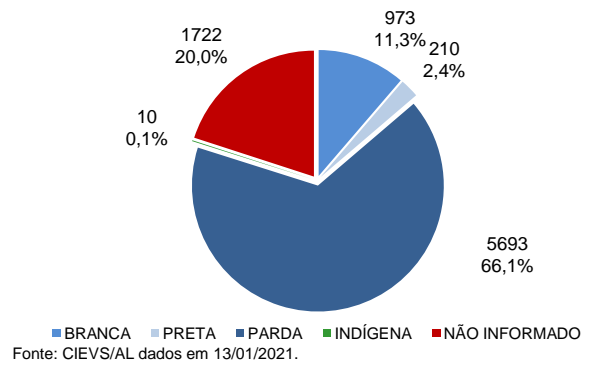
Fonte: CIEVS/AL dados em 13/01/2021.

Gráfico 4 – Frequência da faixa etária dos casos confirmados de SRAG por COVID-19. Alagoas, 2020 e 2021.



Fonte: CIEVS/AL dados em 13/01/2021.

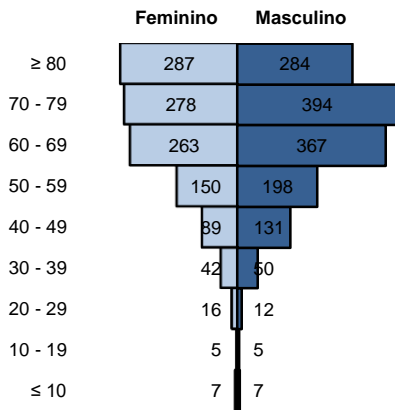
Gráfico 5 – Frequência de casos confirmados de SRAG por COVID-19, segundo raça/cor. Alagoas, 2020 e 2021.



Fonte: CIEVS/AL dados em 13/01/2021.

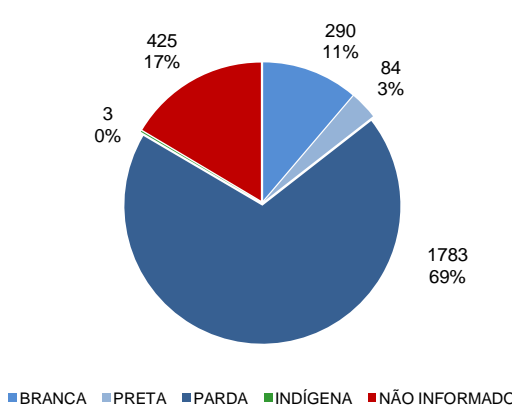
ÓBITOS CONFIRMADOS

Gráfico 6 – Pirâmide etária dos óbitos confirmados por COVID-19, segundo sexo. Alagoas, 2020 e 2021.



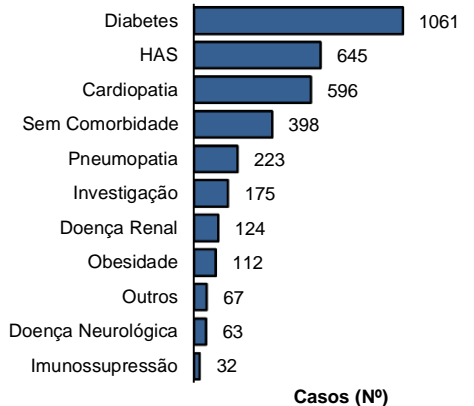
Fonte: CIEVS/AL dados em 13/01/2021.

Gráfico 7 – Frequência de óbitos confirmados por COVID-19, segundo raça/cor. Alagoas, 2020 e 2021.



Fonte: CIEVS/AL dados em 13/01/2021.

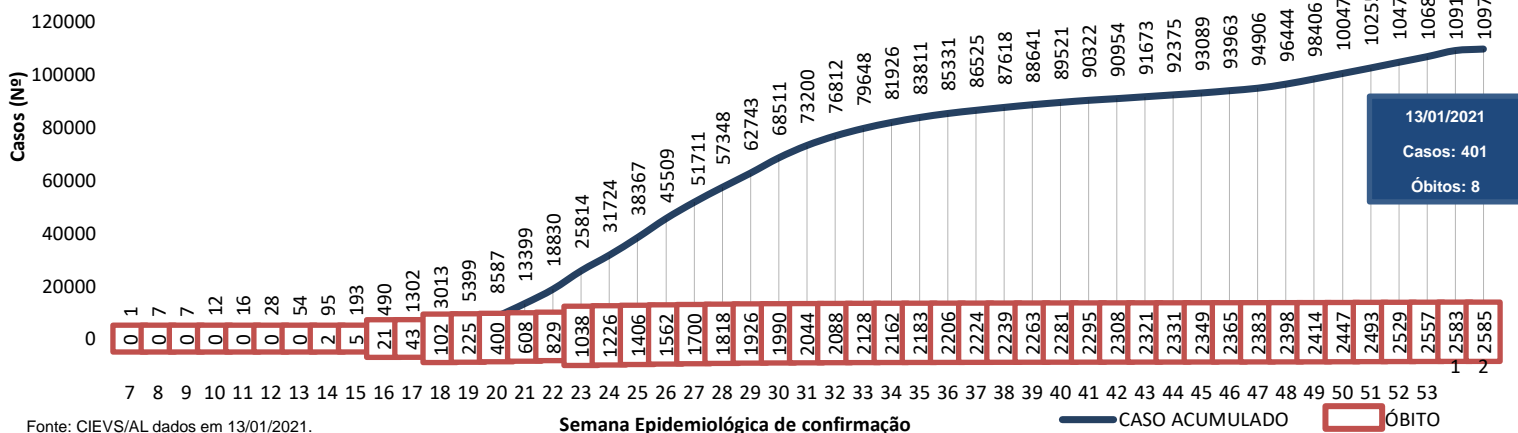
Gráfico 8 – Frequência dos óbitos confirmados por COVID-19, segundo comorbidade e fator de risco. Alagoas, 2020 e 2021.



Fonte: CIEVS/AL dados em 13/01/2021.

EVOLUÇÃO DE CASOS E ÓBITOS

Gráfico 9 – Frequência de casos confirmados cumulativamente e óbitos segundo semana epidemiológica de confirmação. Alagoas, 2020 e 2021.



Fonte: CIEVS/AL dados em 13/01/2021.

TESTES LABORATORIAIS

QUANTITATIVO GERAL DE TESTES REALIZADOS EM 12/01/2021	
Testes Rápidos (TR)	382
Positivos	36
Negativos	346
Testes RT - PCR	152
Confirmados	80
Descartados	68
Inconclusivos	4
ESTOQUE DE TESTES DISPONÍVEIS PARA DIAGNÓSTICO	
Testes Rápidos (TR)	19.350
Kit amplificação RT-PCR (Reações)	32.382

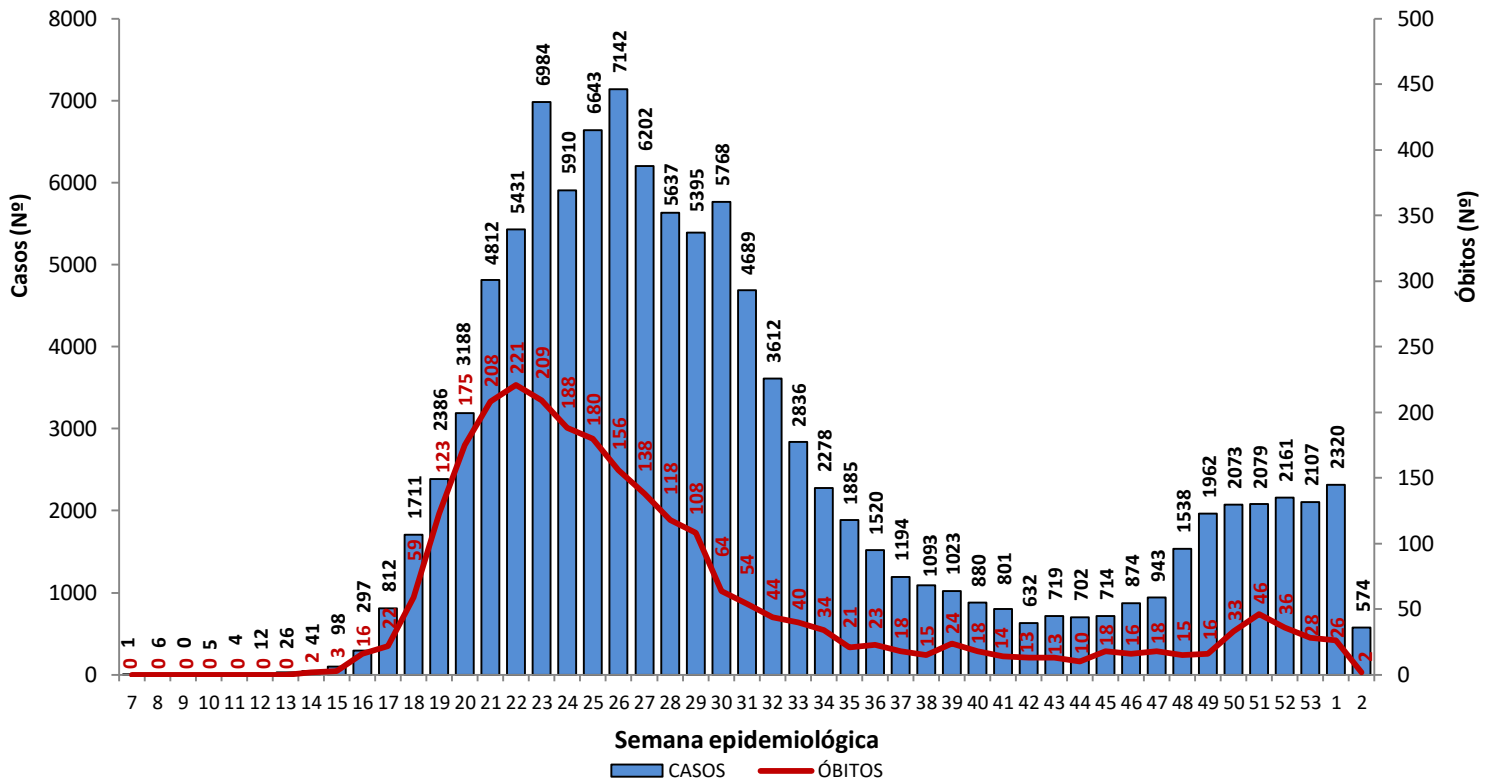
PROFISSIONAIS DA SAÚDE

Casos confirmados (geral)	109.720
Profissionais da Saúde Confirmados	6.510
Percentual de confirmados	6,0%

Fonte: e-SUS VE dados em 13/01/2021.

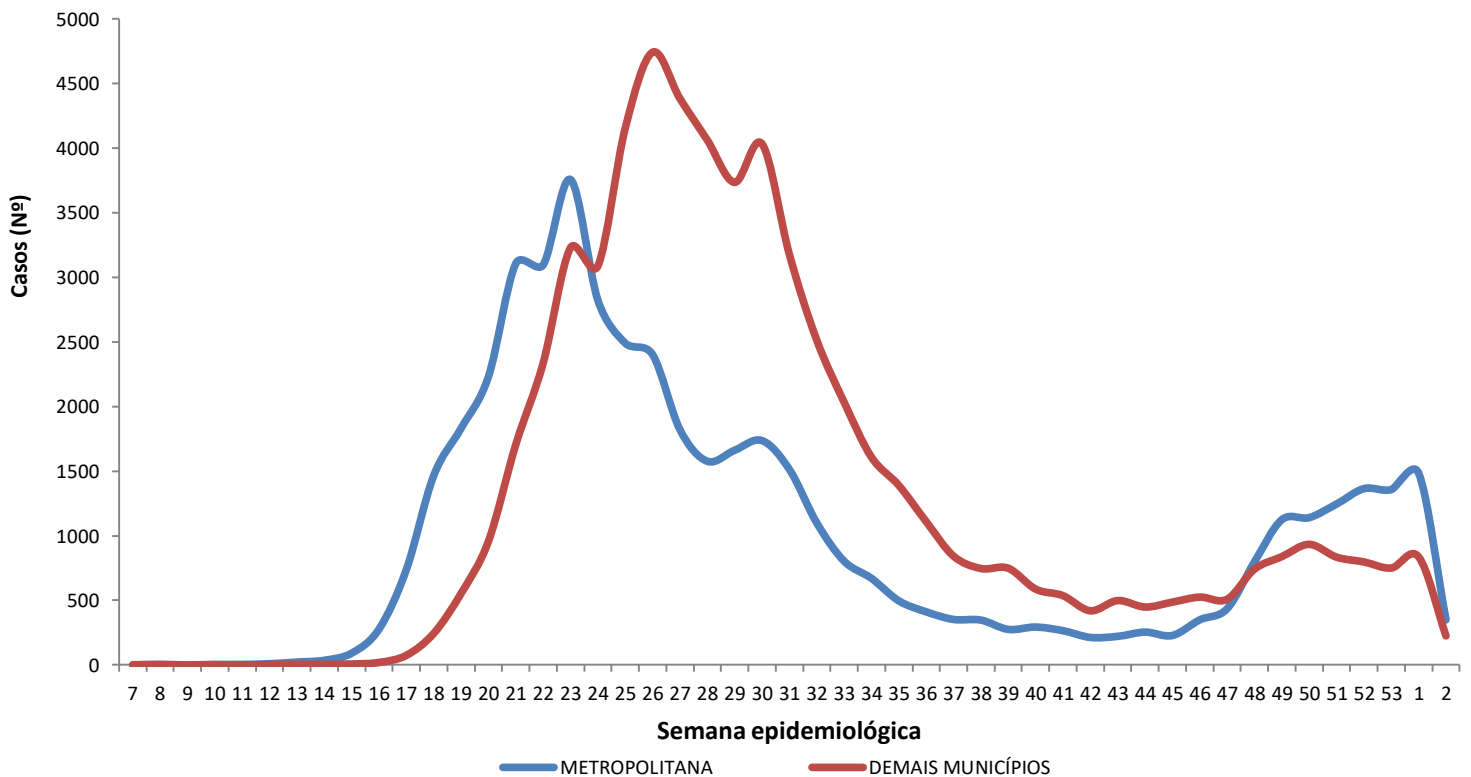
EVOLUÇÃO DE CASOS E ÓBITOS POR SEMANA EPIDEMIOLÓGICA

Gráfico 10 – Frequência de casos e óbitos confirmados segundo semana epidemiológica de ocorrência. Alagoas, 2020 e 2021.



Fonte: CIEVS/AL dados em 13/01/2021.

Gráfico 11 – Frequência de casos por região (metropolitana e demais municípios) segundo semana epidemiológica de ocorrência. Alagoas, 2020 e 2021.



Região Metropolitana de Maceió – Barra de Santo Antônio, Barra de São Miguel, Coqueiro Seco, Maceió, Marechal Deodoro, Messias, Murici, Paripueira, Pilar, Rio Largo, Santa Luzia do Norte e Satuba.

Fonte: CIEVS/AL dados em 13/01/2021.

DISTRIBUIÇÃO ESPACIAL

Figura 3 – Taxa de incidência (por 100.000 hab.) dos casos confirmados da COVID-19, segundo município de residência. Alagoas, 2020 e 2021.

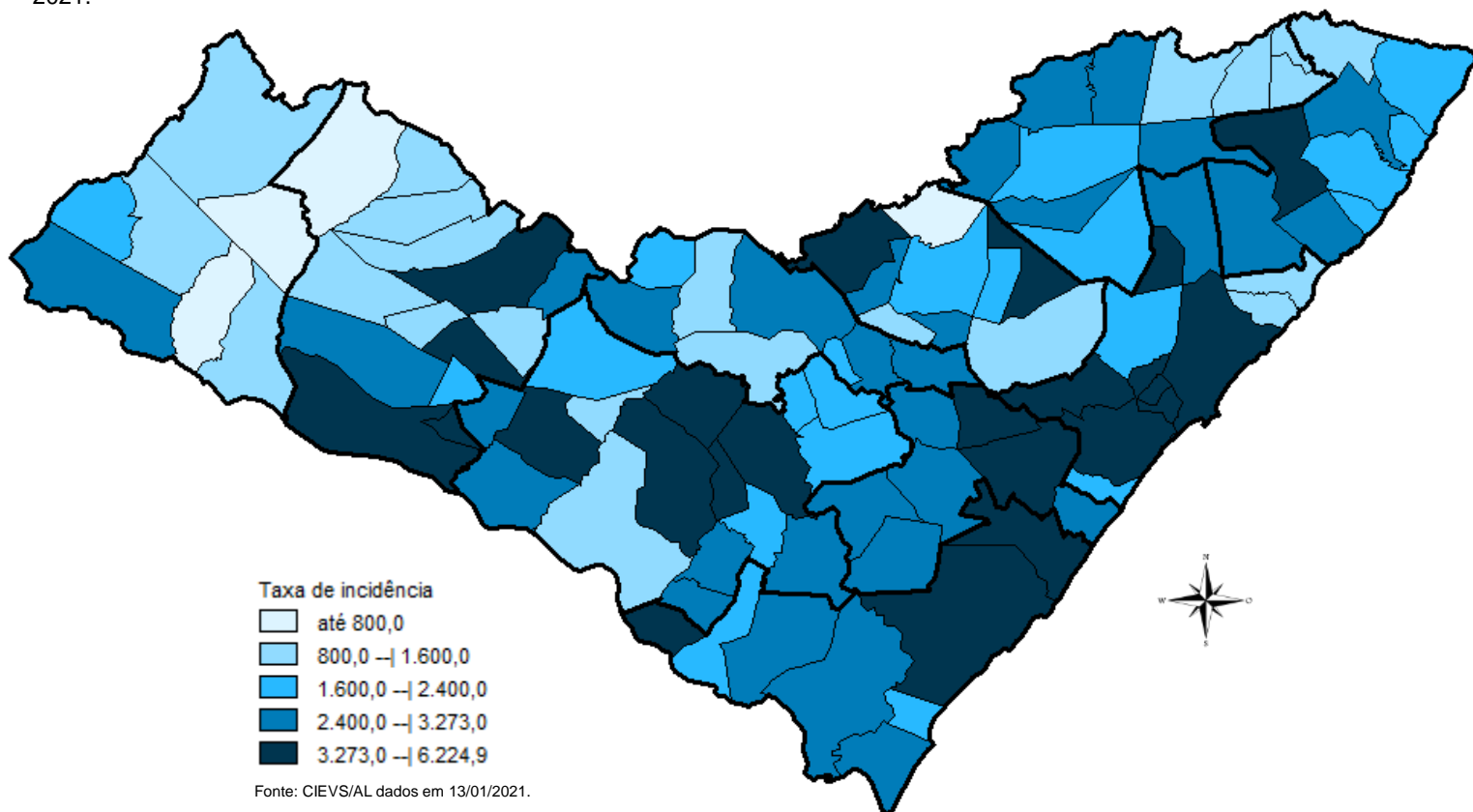
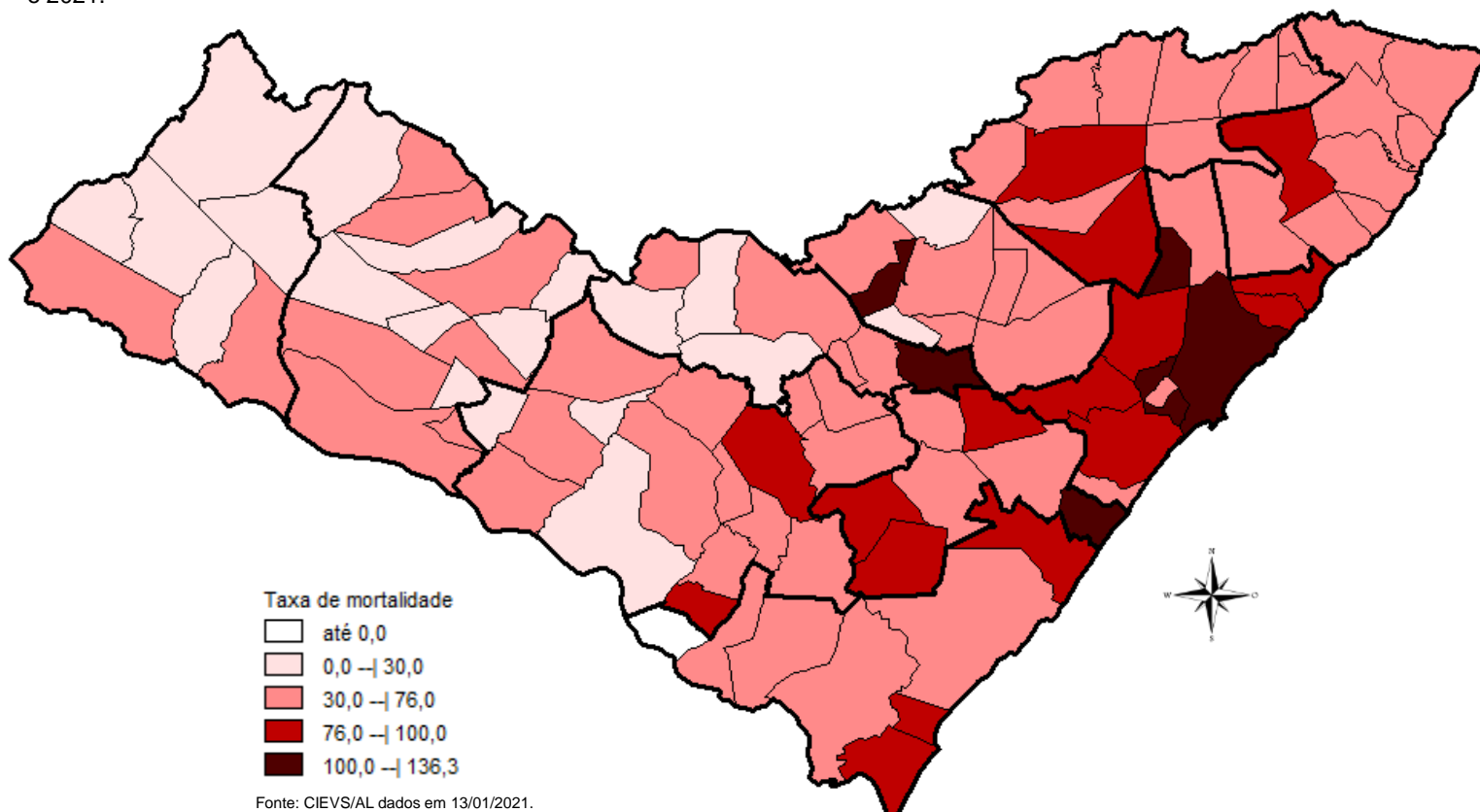


Figura 4 – Taxa de mortalidade (por 100.000 hab.) dos casos confirmados da COVID-19, segundo município de residência. Alagoas, 2020 e 2021.



13 DE JANEIRO DE 2021

Nº 313

DISTRIBUIÇÃO ESPACIAL

Tabela 2 – Frequência de casos e óbitos confirmados de COVID-19, segundo município de residência. Alagoas, 2020 e 2021.

MUNICÍPIO DE RESIDÊNCIA	CASOS CONFIRMADOS	ÓBITOS CONFIRMADOS	MUNICÍPIO DE RESIDÊNCIA	CASOS CONFIRMADOS	ÓBITOS CONFIRMADOS
Água Branca	188	4	Mata Grande	232	6
Anadia	556	9	Matriz do Camaragibe	1.139	24
Arapiraca	14.507	187	Messias	686	21
Atalaia	661	26	Minador do Negrão	100	3
Barra de Santo Antônio	146	15	Monteirópolis	143	1
Barra de São Miguel	201	5	Murici	490	23
Batalha	661	12	Novo Lino	115	8
Belém	73	3	Olho d'Água das Flores	1.186	16
Belo Monte	189	5	Olho d'Água do Casado	52	2
Boca da Mata	1.290	25	Olho d'Água Grande	147	5
Branquinha	277	6	Olivença	185	3
Cacimbinhas	349	3	Ouro Branco	108	5
Cajueiro	389	16	Palestina	308	3
Campestre*	106	4	Palmeira dos Índios	2.306	46
Campo Alegre	1.659	29	Pão de Açúcar	953	9
Campo Grande	248	7	Pariconha	222	1
Canapi	71	4	Paripueira	201	11
Capela	569	7	Passo de Camaragibe	381	11
Carneiros	108	2	Paulo Jacinto	206	8
Chã Preta	49	1	Penedo	1.864	24
Coité do Noia	212	5	Piaçabuçu	462	15
Colônia Leopoldina	260	10	Pilar	1.641	29
Coqueiro Seco	334	6	Pindoba	82	1
Coruripe	2.130	33	Piranhas	345	9
Craíbas	798	14	Poço das Trincheiras	144	3
Delmiro Gouveia	1.366	32	Porto Calvo	804	18
Dois Riachos	293	3	Porto de Pedras	166	3
Estrela de Alagoas	222	5	Porto Real do Colégio*	444	10
Feira Grande	498	7	Quebrangulo	467	4
Feliz Deserto	101	4	Rio Largo	1.589	70
Flexeiras	350	7	Roteiro	164	9
Girau do Ponciano	1.404	22	Santa Luzia do Norte	276	5
Ibateguara	459	10	Santana do Ipanema	2.380	33
Igaci	297	3	Santana do Mundaú	342	6
Igreja Nova	633	9	São Brás	271	0
Inhapi	82	4	São José da Laje	731	12
Jacaré dos Homens	126	1	São José da Tapera	904	17
Jacuípe	71	3	São Luís do Quitunde	889	20
Japaratinga	180	6	São Miguel dos Campos	2.282	43
Jaramataia	61	1	São Miguel dos Milagres	129	6
Jequiá da Praia	396	9	São Sebastião	869	18
Joaquim Gomes	633	17	Satuba	575	19
Jundiá	48	3	Senador Rui Palmeira	138	4
Junqueiro	599	20	Tanque d'Arca	168	3
Lagoa da Canoa	603	13	Taquarana	327	7
Limoeiro de Anadia	594	18	Teotônio Vilela	1.376	40
Maceió	38.994	1.144	Traipu	289	8
Major Isidoro	452	9	União Dos Palmares	1.166	57
Mar Vermelho	31	1	Viçosa	543	10
Maragogi	607	19	Total	109.715**	2.580**
Maravilha	107	4			
Marechal Deodoro	3.120	45			
Maribondo	370	14			

Fonte: CIEVS/AL dados em 13/01/2021.

* Três (3) Casos/Óbitos ocorridos em outros estados (PE e SE)

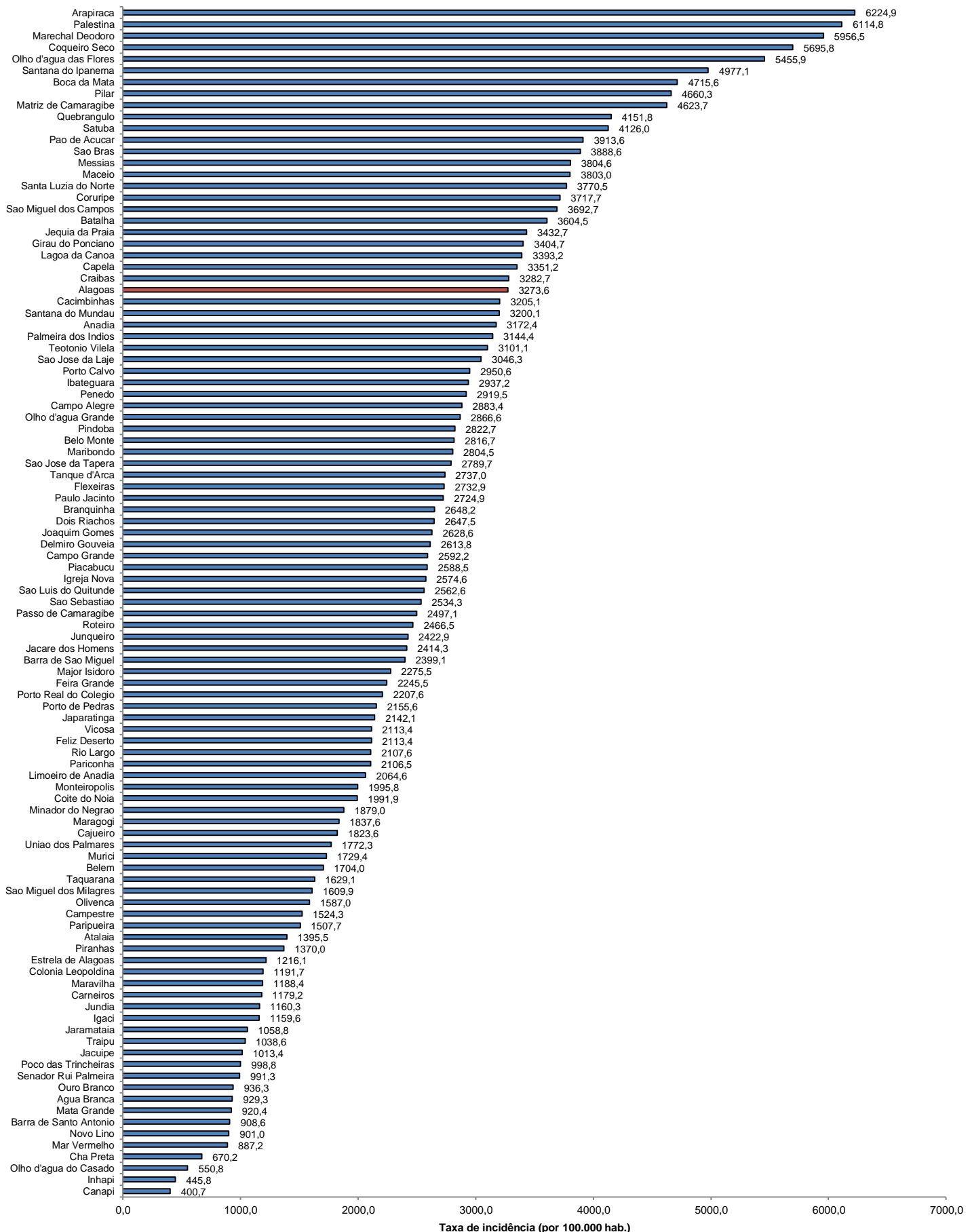
** Oito (8) óbitos são residentes de outros estados: São Paulo, Pernambuco, Santa Catarina e Bahia

13 DE JANEIRO DE 2021

Nº 313

TAXA DE INCIDÊNCIA

Gráfico 12 – Taxa de incidência (por 100.000 hab.) da COVID-19, segundo município de residência. Alagoas, 2020 e 2021.



Fonte: CIEVS/AL dados em 13/01/2021. Estimativa TCU/IBGE 2019