

Informe Epidemiológico - Monitoramento da Emergência - COVID-19

13 DE MAIO DE 2022

Nº 798

Tabela 1 – Frequência de casos segundo classificação operacional para COVID-19. Alagoas, 2020 a 2022.

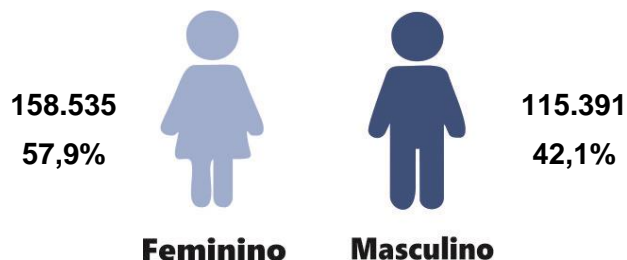
Casos Notificados	Em investigação*		Casos Confirmados		Casos Descartados		Casos Recuperados		Óbito/Letalidade	
	Nº	%	Nº	%	Nº	%	Nº	%	Nº	%
815.092	933	0,1%	298.535	36,6%	515.624	63,3%	291.218	97,5%	6.936	2,3%

Fonte: CIEVS/AL dados em 13/05/2022.

* Casos notificados nos últimos 20 dias que estão aguardando encerramento com a classificação final nos sistemas de notificação (e-SUS e SIVEP) por parte dos estabelecimentos notificantes e/ou respectivos municípios. Este Dado não representa número de amostra em análise laboratorial no LACEN, sendo esta informação expressa no gráfico 09.

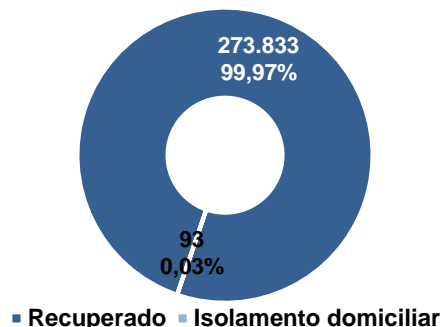
SÍNDROME GRIPAL (SG)

Figura 1 – Casos confirmados de SG por COVID-19, segundo sexo. Alagoas, 2020 a 2022.



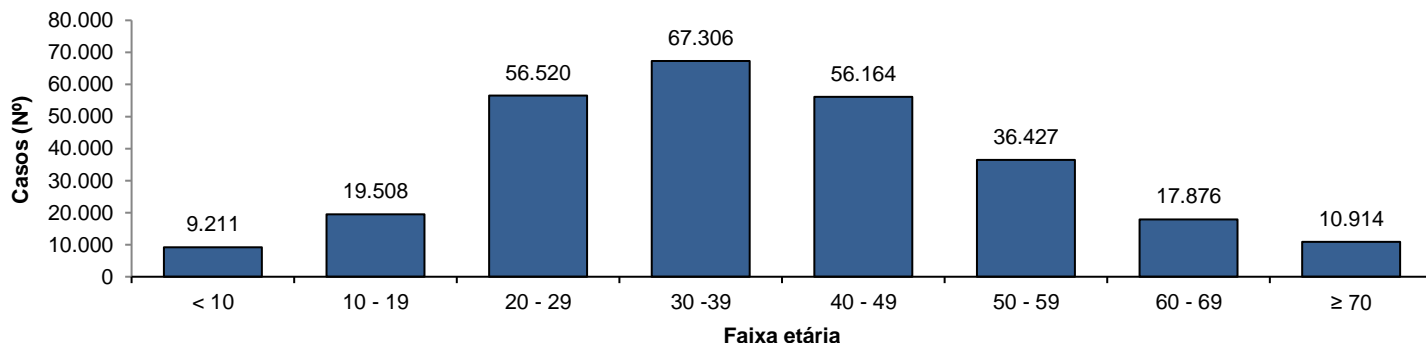
Fonte: CIEVS/AL dados em 13/05/2022.

Gráfico 1 – Frequência de casos confirmados de SG por COVID-19, segundo evolução. Alagoas, 2020 a 2022.



Fonte: CIEVS/AL dados em 13/05/2022.

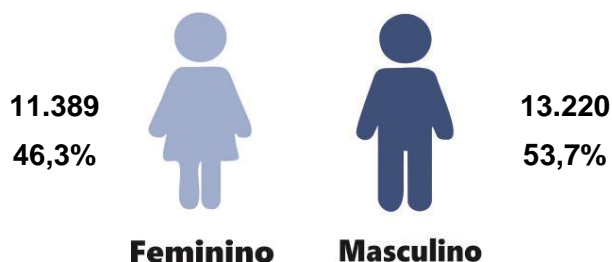
Gráfico 2 – Casos confirmados de SG por COVID-19, segundo faixa etária. Alagoas, 2020 a 2022.



Fonte: CIEVS/AL dados em 13/05/2022.

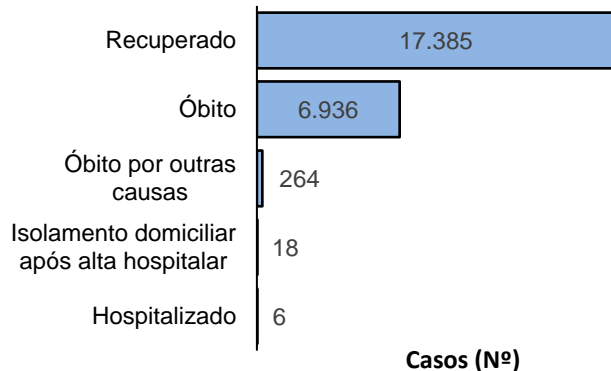
SÍNDROME RESPIRATÓRIA AGUDA GRAVE (SRAG)

Figura 2 – Casos confirmados de SRAG por COVID-19, segundo sexo. Alagoas, 2020 a 2022.



Fonte: CIEVS/AL dados em 13/05/2022.

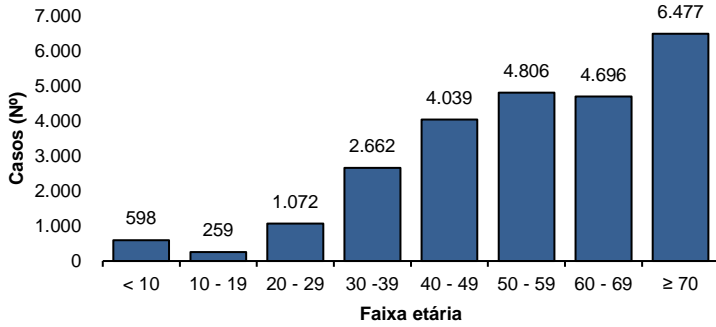
Gráfico 3 – Frequência de casos confirmados de SRAG por COVID-19, segundo evolução. Alagoas, 2020 a 2022.



Casos (Nº)

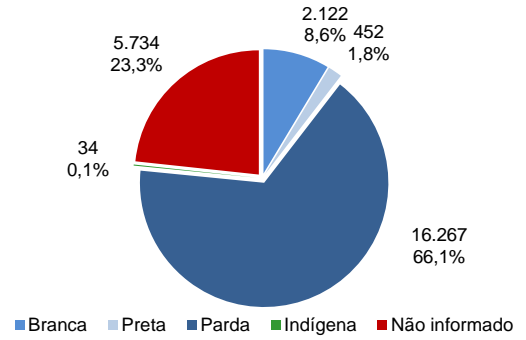
Fonte: CIEVS/AL dados em 13/05/2022.

Gráfico 4 – Frequência da faixa etária dos casos confirmados de SRAG por COVID-19. Alagoas, 2020 a 2022.



Fonte: CIEVS/AL dados em 13/05/2022.

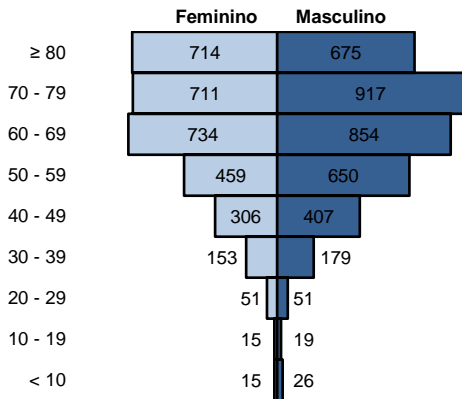
Gráfico 5 – Frequência de casos confirmados de SRAG por COVID-19, segundo raça/cor. Alagoas, 2020 a 2022.



Fonte: CIEVS/AL dados em 13/05/2022.

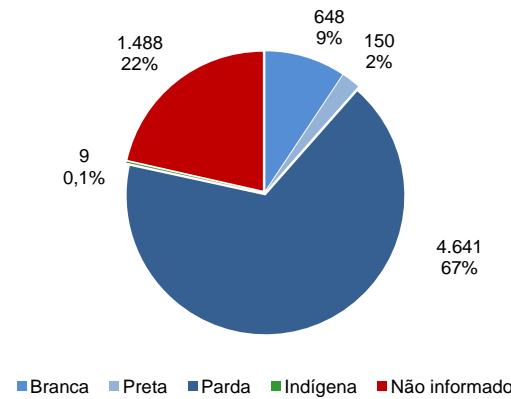
ÓBITOS CONFIRMADOS

Gráfico 6 – Pirâmide etária dos óbitos confirmados por COVID-19, segundo sexo. Alagoas, 2020 a 2022.



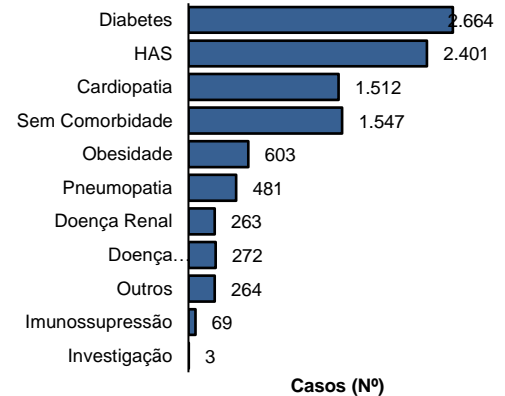
Fonte: CIEVS/AL dados em 13/05/2022.

Gráfico 7 – Frequência de óbitos confirmados por COVID-19, segundo raça/cor. Alagoas, 2020 a 2022.



Fonte: CIEVS/AL dados em 13/05/2022.

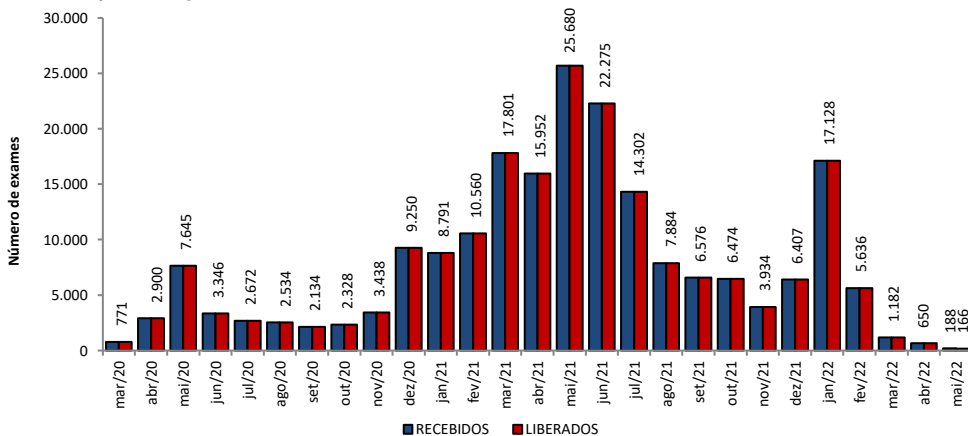
Gráfico 8 – Frequência dos óbitos confirmados por COVID-19, segundo comorbidade e fator de risco. Alagoas, 2020 a 2022.



Fonte: CIEVS/AL dados em 13/05/2022.

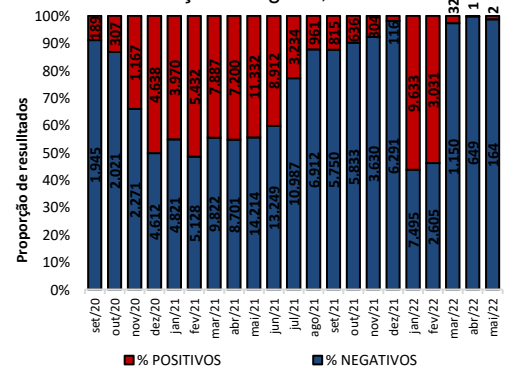
DIAGNÓSTICO LABORATORIAL

Gráfico 9 – Número de exames recebidos e liberados pelo LACEN/AL, segundo mês de solicitação. Alagoas, 2020 a 2022.



Fonte: LACEN/AL dados em 13/05/2022.

Gráfico 10 – Proporção de resultados confirmados e descartados por diagnóstico laboratorial realizado por RT-PCR, segundo mês de solicitação. Alagoas, 2020 a 2022.



Fonte: LACEN/AL dados em 13/05/2022.

TESTES LABORATORIAIS

QUANTITATIVO GERAL DE TESTES REALIZADOS EM 12/05/2022	
Teste RT-PCR	21
Confirmados	0
Descartados	21
ESTOQUE DE TESTES DISPONÍVEIS PARA DIAGNÓSTICO	
Kit amplificação RT-PCR (Reações)	47.377

Fonte: LACEN/AL dados em 13/05/2022.

CRITÉRIOS DE CONFIRMAÇÃO

CRITÉRIO	Nº	%
Laboratorial	282.758	94,7
Teste Rápido	178.111	59,7
RT-PCR	100.924	33,8
Sorologia	3.508	1,2
Não Informado	215	0,1
Clínico	9.258	3,1
Clínico-Epidemiológico	6.144	2,1
Clínico-Imagem	363	0,1

Fonte: CIEVS/AL dados em 13/05/2022.

PROFISSIONAIS DA SAÚDE

Casos Confirmados (Geral)

298.535

Profissionais da Saúde Confirmados

8.108

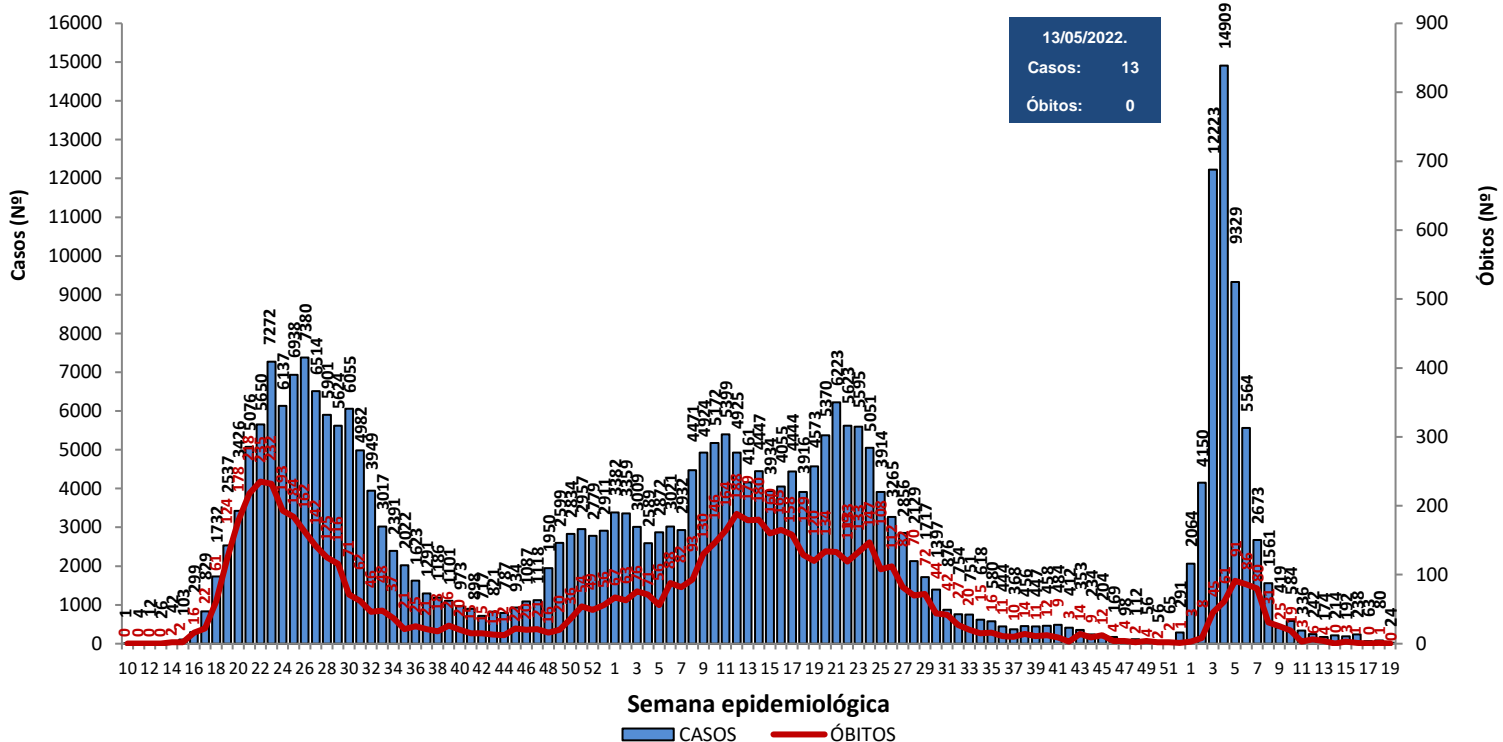
Percentual de Confirmados

2,7%

Fonte: e-SUS VE dados em 13/05/2022.

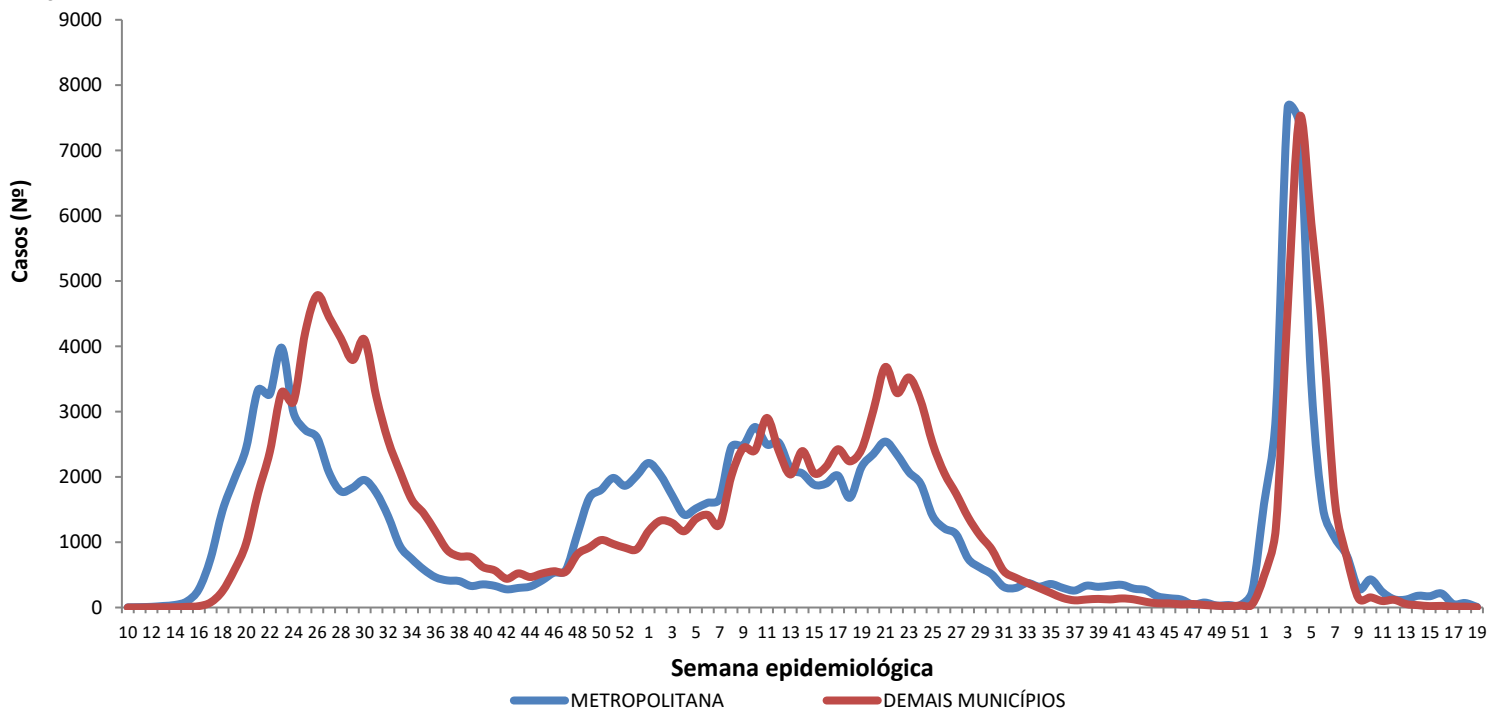
EVOLUÇÃO DE CASOS E ÓBITOS POR SEMANA EPIDEMIOLÓGICA

Gráfico 11 – Frequência de casos e óbitos confirmados segundo semana epidemiológica de ocorrência. Alagoas, 2020 a 2022.



Fonte: CIEVS/AL dados em 13/05/2022.

Gráfico 12 – Frequência de casos por região (metropolitana e demais municípios) segundo semana epidemiológica de ocorrência. Alagoas, 2020 a 2022.



Região Metropolitana de Maceió – Barra de Santo Antônio, Barra de São Miguel, Coqueiro Seco, Maceió, Marechal Deodoro, Messias, Murici, Paripueira, Pilar, Rio Largo, Santa Luzia do Norte e Satuba.

Fonte: CIEVS/AL dados em 13/05/2022.

DISTRIBUIÇÃO ESPACIAL

Figura 3 – Taxa de incidência acumulada (por 100.000 hab.) dos casos confirmados da COVID-19, segundo município de residência. Alagoas, 2020 a 2022.

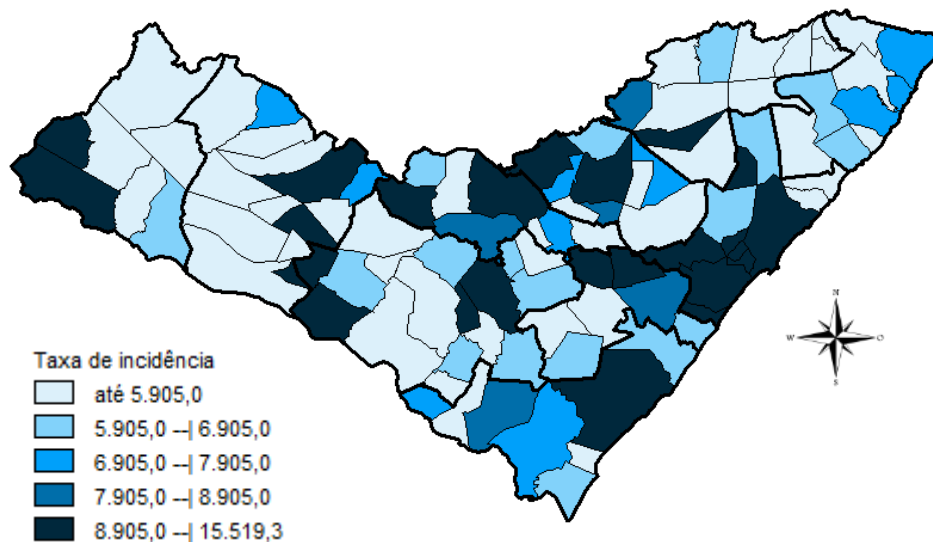


Figura 4 – Taxa de incidência (por 100.000 hab.) dos casos confirmados da COVID-19, nos últimos 28 dias (14 de abril a 11 de maio), segundo município de residência. Alagoas, 2022.

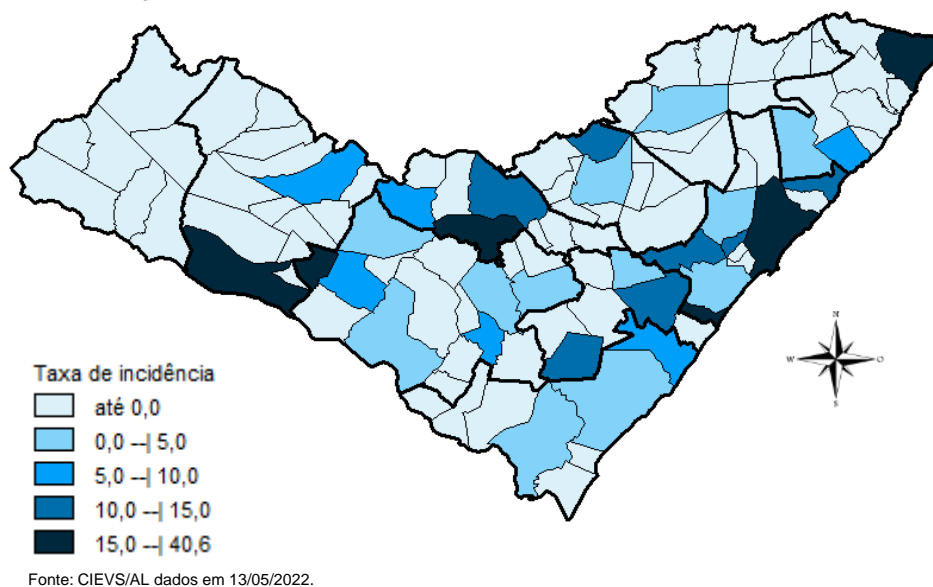
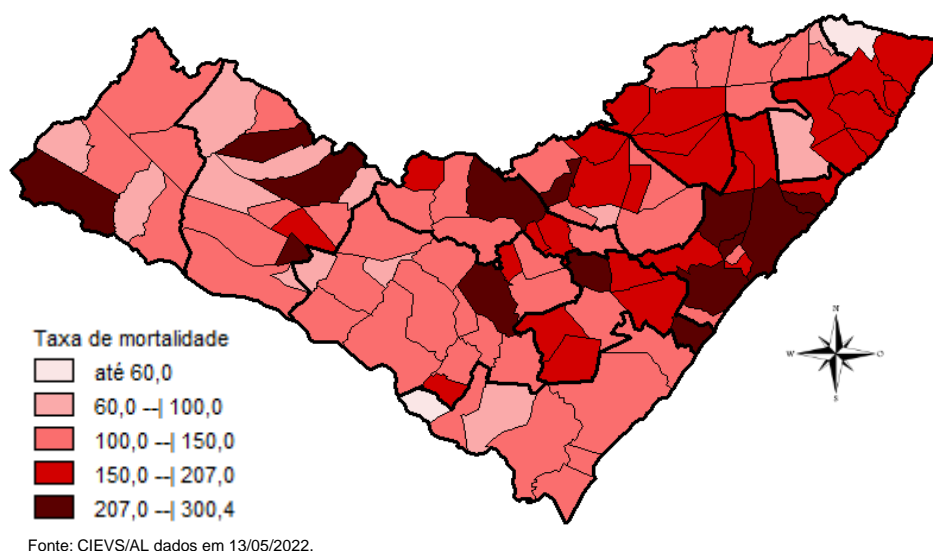


Figura 5 – Taxa de mortalidade acumulada (por 100.000 hab.) dos casos confirmados da COVID-19, segundo município de residência. Alagoas, 2020 a 2022.



DISTRIBUIÇÃO ESPACIAL

Tabela 2 – Frequência de casos e óbitos confirmados de COVID-19, e casos em investigação segundo município de residência. Alagoas, 2020 a 2022.

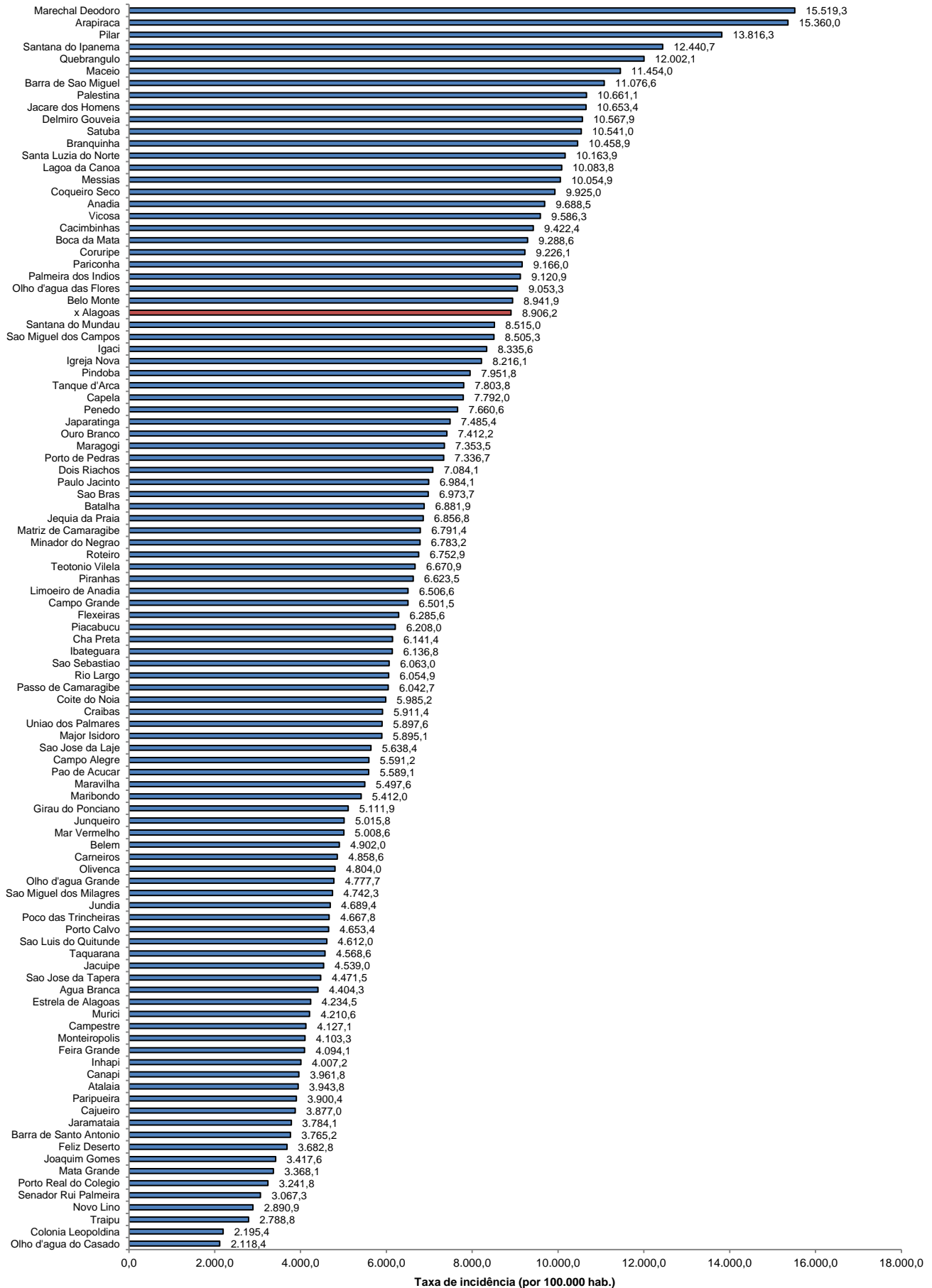
MUNICÍPIO DE RESIDÊNCIA	CASOS	ÓBITOS	INVESTIGAÇÃO*	MUNICÍPIO DE RESIDÊNCIA	CASOS	ÓBITOS	INVESTIGAÇÃO*
Água Branca	891	30	0	Mata Grande	849	27	15
Anadia	1.698	37	6	Matriz do Camaragibe	1.673	45	1
Arapiraca	35.797	562	15	Messias	1.813	29	2
Atalaia	1.868	58	0	Minador do Negrão	361	10	0
Barra de Santo Antônio	605	33	1	Monteirópolis	294	15	0
Barra de São Miguel	928	10	1	Murici	1.193	54	4
Batalha	1.262	23	0	Novo Lino	369	14	0
Belém	210	8	0	Olho d'Água das Flores	1.968	42	2
Belo Monte	600	9	0	Olho d'Água do Casado	200	6	0
Boca da Mata	2.541	50	1	Olho d'Água Grande	245	9	0
Branquinha	1.094	16	0	Oliveira	560	17	1
Cacimbinhas	1.026	13	2	Ouro Branco	855	12	0
Cajueiro	827	34	3	Palestina	537	4	0
Campestre	287	6	0	Palmeira dos Índios	6.689	176	53
Campo Alegre	3.217	84	120	Pão de Açúcar	1.361	33	2
Campo Grande	622	11	0	Pariconha	966	10	2
Canapi	702	13	3	Paripueira	520	28	0
Capela	1.323	20	0	Passo de Camaragibe	922	24	1
Carneiros	445	11	0	Paulo Jacinto	528	16	0
Chã Preta	449	12	0	Penedo	4.891	93	28
Coité do Noia	638	22	0	Piaçabuçu	1.108	24	42
Colônia Leopoldina	479	23	0	Pilar	4.865	67	1
Coqueiro Seco	582	9	0	Pindoba	231	2	0
Coruripe	5.288	66	1	Piranhas	1.668	28	0
Craíbas	1.437	35	1	Poço das Trincheiras	673	12	0
Delmiro Gouveia	5.523	146	0	Porto Calvo	1.268	49	0
Dois Riachos	784	9	0	Porto de Pedras	565	15	0
Estrela de Alagoas	773	19	2	Porto Real do Colégio	652	23	1
Feira Grande	908	23	3	Quebrangulo	1.350	15	2
Feliz Deserto	176	5	0	Rio Largo	4.565	193	6
Flexeiras	807	20	0	Roteiro	449	14	0
Girau do Ponciano	2.108	52	1	Santa Luzia do Norte	744	10	1
Ibateguara	959	22	0	Santana do Ipanema	5.951	110	8
Igaci	2.135	36	1	Santana do Mundaú	910	19	1
Igreja Nova	2.020	22	7	São Brás	486	4	0
Inhapi	737	19	0	São José da Laje	1.353	33	0
Jacaré dos Homens	556	5	0	São José da Tapera	1.449	44	2
Jacuípe	318	4	1	São Luís do Quitunde	1.600	27	0
Japaratinga	629	16	0	São Miguel dos Campos	5.256	109	5
Jaramataia	218	4	0	São Miguel dos Milagres	380	16	0
Jequiá da Praia	791	13	4	São Sebastião	2.079	39	0
Joaquim Gomes	824	27	0	Satuba	1.469	41	2
Jundiá	194	5	0	Senador Rui Palmeira	427	13	0
Junqueiro	1.240	50	9	Tanque d'Arca	479	12	1
Lagoa da Canoa	1.792	25	0	Taquarana	917	27	1
Limoeiro de Anadia	1.872	35	2	Teotônio Vilela	2.960	73	4
Maceió	117.474	3.082	549	Traipu	776	29	0
Major Isidoro	1.171	24	0	União Dos Palmares	3.880	101	3
Mar Vermelho	175	4	0	Viçosa	2.463	41	0
Maragogi	2.429	53	2	Total	298.535	6.936	933
Maravilha	495	20	0				
Marechal Deodoro	8.130	129	7				
Maribondo	714	18	0				

Fonte: CIEVS/AL dados em 13/05/2022.

* Casos notificados nos últimos 20 dias que estão aguardando encerramento com a classificação final nos sistemas de notificação (e-SUS e SIVEP) por parte dos estabelecimentos notificantes e/ou respectivos municípios.

TAXA DE INCIDÊNCIA

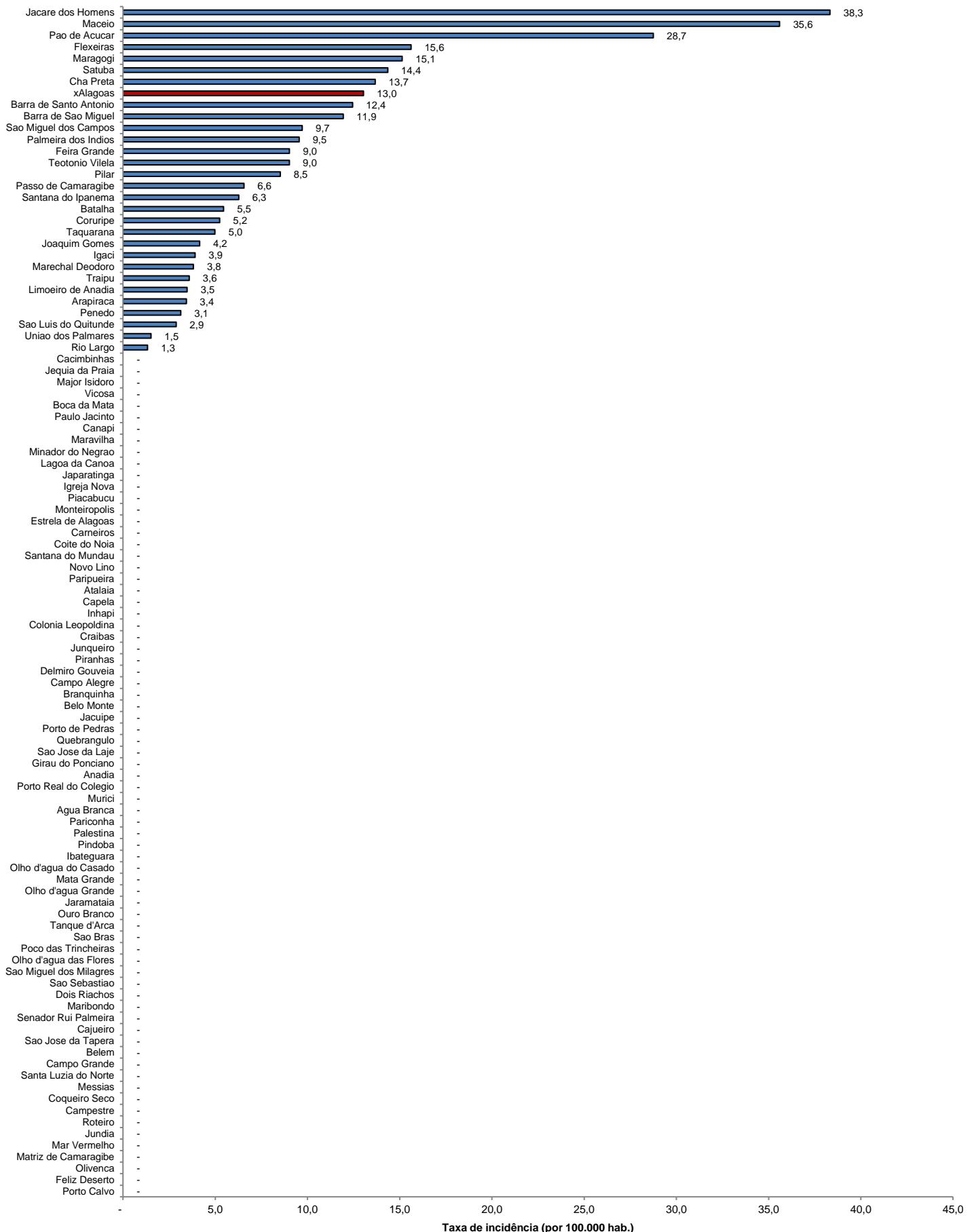
Gráfico 13 – Taxa de incidência (por 100.000 hab.) da COVID-19, segundo município de residência. Alagoas, 2020 a 2022.



Fonte: CIEVS/AL dados em 13/05/2022. Estimativa TCU/IBGE 2020

TAXA DE INCIDÊNCIA

Gráfico 14 – Taxa de incidência (por 100.000 hab.) da COVID-19, nos últimos 28 dias (14 de abril a 11 de maio), segundo município de residência. Alagoas, 2022.



Fonte: CIEVS/AL dados em 13/05/2022. Estimativa TCU/IBGE 2020