



ESTADO DE ALAGOAS
UNIVERSIDADE ESTADUAL DE CIÊNCIAS DA SAÚDE DE ALAGOAS - UNCISAL
Gabinete da Reitoria

Campus Governador Lamenha Filho - Rua Jorge de Lima, 113 - Trapiche da Barra - Maceió/AL. CEP 57.010-300 Fone: (82) 3315-6703 - CNPJ 12.517.793/0001-08



UNIVERSIDADE ESTADUAL DE CIÊNCIAS
DA SAÚDE DE ALAGOAS - UNCISAL



ESTADO DE ALAGOAS
UNIVERSIDADE ESTADUAL DE CIÊNCIAS DA SAÚDE DE ALAGOAS - UNCISAL
Gabinete da Reitoria

Campus Governador Lamenha Filho - Rua Jorge de Lima, 113 - Trapiche da Barra - Maceió/AL. CEP 57.010-300 Fone: (82) 3315-6703 - CNPJ 12.517.793/0001-08

RELATÓRIO QUADRIMESTRAL DE GESTÃO

2º QUADRIMESTRE – 2022

PERÍODO DE REFERÊNCIA:

MAIO A AGOSTO DE 2022



ESTADO DE ALAGOAS
UNIVERSIDADE ESTADUAL DE CIÊNCIAS DA SAÚDE DE ALAGOAS - UNCISAL
Gabinete da Reitoria

Campus Governador Lamenha Filho - Rua Jorge de Lima, 113 - Trapiche da Barra - Maceió/AL. CEP 57.010-300 Fone: (82) 3315-6703 - CNPJ 12.517.793/0001-08

ESTRUTURA ADMINISTRATIVA

REITORIA

Henrique de Oliveira Costa
REITOR

Ilka do Amaral Soares
VICE-REITORA

Paulo Sérgio Lins da Silva
CHEFE DE GABINETE

Thiago Henrique Batista Rodrigues
PRÓ-REITOR DE GESTÃO ADMINISTRATIVA

Ana Maria Jatobá Correia Ramirez
PRÓ-REITORA DE GESTÃO DE PESSOAS

George Márcio da Costa e Souza
PRÓ-REITOR DE ENSINO E GRADUAÇÃO

Mara Cristina Ribeiro
PRÓ-REITORA DE PESQUISA E PÓS GRADUAÇÃO

Maria Margareth Tavares
PRÓ-REITORA DE EXTENSÃO

Liliane Correia Toscano de Brito Dizeu
PRÓ-REITORA ESTUDANTIL

Tereza Cristina Moreira Silva
COORDENADORA SETORIAL DE PLANEJAMENTO, ORÇAMENTO, FINANÇAS E
CONTABILIDADE



ESTADO DE ALAGOAS
UNIVERSIDADE ESTADUAL DE CIÊNCIAS DA SAÚDE DE ALAGOAS - UNCISAL
Gabinete da Reitoria

Campus Governador Lamenha Filho - Rua Jorge de Lima, 113 - Trapiche da Barra - Maceió/AL. CEP 57.010-300 Fone: (82) 3315-6703 - CNPJ 12.517.793/0001-08

UNIDADES ASSISTENCIAIS

Maria Derivalda Andrade
SUPERVISÃO DO HOSPITAL ESCOLA PORTUGAL RAMALHO

Rita Rebelo
SUPERVISÃO DO HOSPITAL ESCOLA DR. HÉLVIO AUTO

Maria Elisangela Torres de Lima Sanches
SUPERVISÃO DA MATERNIDADE ESCOLA SANTA MÔNICA

UNIDADES DE APOIO ASSISTENCIAL

Nemer Barros Souza Ibrahim
SUPERVISÃO SERVIÇO DE GESTÃO ADMINISTRATIVA DO CENTRO DE
PATOLOGIA E MEDICINA LABORATORIAL

Jefferson Nunes dos Santos
SUPERVISÃO ASSISTENCIAL DO SERVIÇO DE VERIFICAÇÃO DE ÓBITOS

Janayna Mara Silva Cajueiro
SUPERVISÃO DO CENTRO ESPECIALIZADO EM REABILITAÇÃO III

Rosiane dos Santos Brito
SUPERVISÃO DO AMBULATÓRIO DE ESPECIALIDADES

Gustavo Henrique de Figueiredo Vasconcelos
SUPERVISÃO DO CENTRO DE DIAGNÓSTICO E IMAGEM



ESTADO DE ALAGOAS
UNIVERSIDADE ESTADUAL DE CIÊNCIAS DA SAÚDE DE ALAGOAS - UNCISAL
Gabinete da Reitoria

Campus Governador Lamenha Filho - Rua Jorge de Lima, 113 - Trapiche da Barra - Maceió/AL. CEP 57.010-300 Fone: (82) 3315-6703 - CNPJ 12.517.793/0001-08

SUMÁRIO

INTRODUÇÃO	7
CAPÍTULO I - Da Apresentação da Instituição	9
1.1. DADOS CADASTRAIS	10
1.2. APRESENTAÇÃO DA INSTITUIÇÃO	10
CAPÍTULO II - Da participação da instituição no Planejamento Estadual	19
2.1. AÇÕES DA UNCISAL NO PLANO PLURIANUAL(PPA) DO ESTADO	20
CAPÍTULO III - Da execução orçamentária	23
3.1. RECEITAS DO QUADRIMESTRE	24
3.2. DESPESAS DO QUADRIMESTRE	29
CAPÍTULO IV - Da oferta e produção de serviços	32
4.1. ATENÇÃO PSICOSSOCIAL	33
4.2. HOSPITAL ESCOLA DR.HÉLVIOAUTO (HEHA)	35
4.3. MATERNIDADE ESCOLA SANTA MÔNICA (MESM)	44
4.4. CENTRO DE PATOLOGIA E MEDICINA LABORATORIAL (CPML)	55
4.5. CENTRO ESPECIALIZADO EM REABILITAÇÃO III (CER III)	62
4.6. AMBULATÓRIO DE ESPECIALIDADES (AMBESP)	67
4.7. SERVIÇO DE VERIFICAÇÃO DE ÓBITO (SVO)	68
4.8. CENTRO DE DIAGNÓSTICO E IMAGEM (CEDIM)	68



ESTADO DE ALAGOAS
UNIVERSIDADE ESTADUAL DE CIÊNCIAS DA SAÚDE DE ALAGOAS - UNCISAL
Gabinete da Reitoria

Campus Governador Lamenha Filho - Rua Jorge de Lima, 113 - Trapiche da Barra - Maceió/AL. CEP 57.010-300 Fone: (82) 3315-6703 - CNPJ 12.517.793/0001-08

Lista de Tabelas

Tabela 1- Ações da UNCISAL no PPA - Dimensão: Educação Para a Cidadania e Formação Profissional.	20
Tabela 2 - Ações da UNCISAL no PPA - Dimensão: Saúde com Qualidade para Todos e Expansão dos Serviços	21
Tabela 3- Financiamento UNCISAL do Segundo Quadrimestre de 2020	24
Tabela 4 - Composição do Financiamento da UNCISAL – Fonte 120	24
Tabela 5 - Composição do Financiamento da UNCISAL – Fonte 100(saúde)	26
Tabela 6 - Despesas do Segundo Quadrimestre de 2021	29
Tabela 7 - Composição Despesas do Segundo Quadrimestre de 2021, Fonte 120	29
Tabela 8 - Composição Despesas do Segundo Quadrimestre de 2021, Fonte 100	30
Tabela 9 - Procedimentos Ambulatoriais realizados no HEPR	33
Tabela 10 - Procedimentos Hospitalares realizados no HEPR	33
Tabela 11 - Faturamento do HEPR no quadrimestre	33
Tabela 12 - Procedimentos Ambulatoriais gerais realizados no HEHA	35
Tabela 13 - Procedimentos Cirúrgicos Ambulatoriais realizados no HEHA	36
Tabela 14 - Procedimentos ambulatoriais com Finalidade Diagnóstica realizados no HEHA	36
Tabela 15 - Procedimentos Clínicos Hospitalares realizados no HEHA	39
Tabela 16 - Faturamento do HEHA no quadrimestre	43
Tabela 17 - Ações de promoção e prevenção em saúde realizadas na MESM	44
Tabela 18 - Procedimentos com finalidade diagnóstica realizados na MESM	44
Tabela 19 - Procedimentos Clínicos realizados na MESM	46
Tabela 20 - Procedimentos Cirúrgicos realizados na MESM	47
Tabela 21 - Procedimentos Obstétricos realizados na MESM	49
Tabela 22 - Procedimento de Clínica Médica realizados na MESM	51
Tabela 23 - Procedimentos de Pediatria realizados na MESM	53
Tabela 24 - Faturamento da MESM no quadrimestre	54
Tabela 25 - Procedimentos de baixa complexidade realizados no CPML	55
Tabela 26 - Procedimentos de média complexidade realizados no CPML	59
Tabela 27 - Faturamento do CPML no quadrimestre	61
Tabela 28 - Procedimentos ambulatoriais MAC (OPMs e procedimentos fora da Portaria nº 790/2014) realizados no CER	62
Tabela 29 - Procedimentos cobertos pela Portaria nº 790/2014 realizados no CER	63
Tabela 30 - Faturamento do CER no quadrimestre	66
Tabela 31 – Consultas realizadas no AMBESP	67
Tabela 32 - Procedimentos de Diagnóstico realizados no AMBESP	67
Tabela 33 - Faturamento do AMBESP no quadrimestre	67
Tabela 34- Procedimentos de necropsia realizados no SVO	68
Tabela 35 –Procedimentos de Diagnóstico e imagem realizados no CEDIM	68
Tabela 36 -Faturamento do CEDIM no quadrimestre	72



ESTADO DE ALAGOAS
UNIVERSIDADE ESTADUAL DE CIÊNCIAS DA SAÚDE DE ALAGOAS - UNCISAL
Gabinete da Reitoria

Campus Governador Lamenha Filho - Rua Jorge de Lima, 113 - Trapiche da Barra - Maceió/AL. CEP 57.010-300 Fone: (82) 3315-6703 - CNPJ 12.517.793/0001-08

INTRODUÇÃO

Com o intuito de prestar contas e tornar públicas as ações realizadas no Segundo Quadrimestre do exercício de 2022, a Universidade Estadual de Ciências da Saúde de Alagoas disponibiliza o presente documento em conformidade com a Lei Complementar N° 141, de 13 de janeiro de 2012. A referida lei trata, em seu capítulo IV, seção III, **Da Prestação de Contas**, versando no Art. 36: “*O gestor do SUS em cada ente da Federação elaborará Relatório detalhado referente ao quadrimestre anterior, o qual conterá, no mínimo, as seguintes informações:*

I - montante e fonte dos recursos aplicados no período;

II - auditorias realizadas ou em fase de execução no período e suas recomendações e determinações;

III - oferta e produção de serviços públicos na rede assistencial própria, contratada e conveniada, cotejando esses dados com os indicadores de saúde da população em seu âmbito de atuação.”

Além disso, este relatório atende também ao previsto no inciso VI do Art. 9° da Lei nº 7.443/2012, que institui o Fundo Estadual de Saúde nos termos da Lei Complementar nº 141.

As considerações realizadas neste documento observam os referidos dispositivos legais discorrendo a respeito dos pontos elencados nas legislações, como segue.

Capítulo I – Da Apresentação da Instituição – breve resumo da constituição jurídica, finalidade e estrutura administrativa da UNCISAL e apresentação de suas unidades acadêmicas e assistenciais.



ESTADO DE ALAGOAS
UNIVERSIDADE ESTADUAL DE CIÊNCIAS DA SAÚDE DE ALAGOAS - UNCISAL
Gabinete da Reitoria

Campus Governador Lamenha Filho - Rua Jorge de Lima, 113 - Trapiche da Barra - Maceió/AL. CEP 57.010-300 Fone: (82) 3315-6703 - CNPJ 12.517.793/0001-08

Capítulo II – Da Participação da Instituição no Planejamento Estadual – apresentação das ações de responsabilidade da UNCISAL no Plano Plurianual do Estado de Alagoas e no Plano Estadual de Saúde.

Capítulo III – Da Execução Orçamentária – aponta o montante e a fonte dos recursos aplicados no segundo quadrimestre, bem como o volume de financiamento nas fontes vinculadas à saúde.

Capítulo IV – Da Oferta e Produção de Serviços – dados referentes à produção das Unidades Assistenciais e das Unidades de Apoio Assistencial da Universidade Estadual de Ciências da Saúde de Alagoas, incluindo informações a respeito da produção hospitalar e ambulatorial de acordo com o estabelecimento de saúde, o grupo e o subgrupo do procedimento, estabelecidos em concordância com a Tabela de Procedimentos, Medicamentos e OPM - Órteses, Próteses e Materiais especiais- do SUS.

.

CAPÍTULO I - Da Apresentação da Instituição



ESTADO DE ALAGOAS
UNIVERSIDADE ESTADUAL DE CIÊNCIAS DA SAÚDE DE ALAGOAS - UNCISAL
Gabinete da Reitoria

Campus Governador Lamenha Filho - Rua Jorge de Lima, 113 - Trapiche da Barra - Maceió/AL. CEP 57.010-300 Fone: (82) 3315-6703 - CNPJ 12.517.793/0001-08

1.1. DADOS CADASTRAIS

Razão Social: Universidade Estadual de Ciências da Saúde de Alagoas - UNCISAL

CNPJ: 12.517.793 / 0001-08

Endereço: Rua Doutor Jorge de Lima, 113 - Trapiche da Barra - Maceió/AL

CEP: 57010-300

Telefone: +55 (82) 3315-6701

Fax: (82) 3315-6702

Site da UNCISAL: www.uncisal.edu.br

Responsável Legal:

Nome: Prof. Dr. Henrique de Oliveira Costa

Data de nomeação: Decreto nº 55.619 de 21 de outubro de 2017

1.2. APRESENTAÇÃO DA INSTITUIÇÃO

Histórico

A Universidade Estadual de Ciências da Saúde de Alagoas (UNCISAL) foi criada pela Lei nº 6.660, de 28 de dezembro de 2005, resultando da transformação da Escola de Ciências Médicas de Alagoas (ECMAL), criada pelo Decreto-Lei Nº 66.320 de 15.03.1970 com o curso de bacharelado em Medicina, o qual iniciou suas atividades em 1968 sendo autorizado e reconhecido pelo Decreto- Lei Nº 73.754 em 06.03.1974.

A ECMAL teve como entidade mantenedora a Fundação Alagoana de Serviços Sociais (FASA) até 1972, quando a Secretaria de Estado da Saúde instituiu a Fundação de Saúde e Serviço Social (FUSAL). Em 1975, a Fundação Governador Lamenha Filho (FUNGLAF) foi criada pela Lei Nº 3.508, tornando-se a entidade mantenedora da ECMAL.

A ECMAL permaneceu com o curso de Medicina até setembro de 1995, quando os cursos de Fisioterapia, Fonoaudiologia e Terapia Ocupacional foram homologados pela Portaria Nº 820/95 da Secretaria de Educação do Estado de Alagoas sendo, posteriormente, reconhecidos pelas Portarias Nº 116/2002; Nº 21/2003 e Nº 20/2003, respectivamente. Esta ação teve como objetivo ampliar a atuação da ECMAL no Estado de Alagoas.



ESTADO DE ALAGOAS
UNIVERSIDADE ESTADUAL DE CIÊNCIAS DA SAÚDE DE ALAGOAS - UNCISAL
Gabinete da Reitoria

Campus Governador Lamenha Filho - Rua Jorge de Lima, 113 - Trapiche da Barra - Maceió/AL. CEP 57.010-300 Fone: (82) 3315-6703 - CNPJ 12.517.793/0001-08

Em 9 de janeiro de 2003, por meio da Lei nº. 6.351, a FUNGLAF foi transformada em Fundação Universitária de Ciências da Saúde de Alagoas Governador Lamenha Filho – UNCISAL.

Com a publicação da Lei Nº 10.861, de 14 de abril de 2004, que instituiu o Sistema Nacional de Avaliação da Educação Superior (SINAES), as instituições de ensino superior no Brasil passaram a ser submetidas a novos processos de avaliação, regulação e supervisão. Neste contexto, a então Fundação Universitária de Ciências da Saúde de Alagoas Governador Lamenha Filho foi submetida a primeira avaliação externa e recebeu parecer favorável do Conselho Estadual de Educação de Alagoas para ser instituída como Universidade a partir de 28 de dezembro de 2005.

Em 2006 foram criados os Cursos Superiores de Tecnologia em Análise e Desenvolvimento de Sistemas, Processos Gerenciais em Negócios de Alimentação, Sistemas Biomédicos e Radiologia, por meio das Resoluções CONSU nº 009/2006, 007/2006, 009/2006 e 006/2006, respectivamente. Posteriormente, estes cursos foram reconhecidos pelas Portarias SEE/AL nº. 743/2010, 232/2009, 788/2010 e 742/2010, respectivamente. Em 2008, o Curso de bacharelado em Enfermagem foi instituído pela Portaria nº. 077/2012 do Conselho Estadual de Educação e reconhecido pela Portaria SEE/AL nº. 077/2012. Até 2016, portanto, a UNCISAL contava com cinco cursos Bacharelado e quatro cursos Tecnológicos. Destes, os cursos de Processos Gerenciais, Sistemas Biomédicos e Análise e Desenvolvimento de Sistemas encontram-se, atualmente, em processo de desativação.

Em 2016, novos cursos Tecnológicos Superiores em Tecnologia em Alimentos, Tecnologia em Segurança no Trabalho e Tecnologia em Sistemas para Internet foram instituídos pelas Resoluções CONSU nº. 20/2016, 21/2016 e 19/2016, respectivamente. Ademais, por meio da Portaria nº. 1.047/2016, do Conselho Nacional de Educação, em 12 de setembro de 2016, a UNCISAL foi credenciada para a oferta do curso superior de Tecnologia em Gestão Hospitalar na modalidade à distância (EAD).

No que concerne ao Ensino de Pós-Graduação, em 10 de agosto de 2017 teve início o curso de Mestrado Profissional Ensino em Saúde e Tecnologia. O curso pertence à área de Ensino e foi recomendado pela Coordenação de Aperfeiçoamento de Pessoal de Nível Superior – CAPES com conceito 3. Trata-se do primeiro curso de Pós-Graduação Stricto sensu da UNCISAL.



ESTADO DE ALAGOAS
UNIVERSIDADE ESTADUAL DE CIÊNCIAS DA SAÚDE DE ALAGOAS - UNCISAL
Gabinete da Reitoria

Campus Governador Lamenha Filho - Rua Jorge de Lima, 113 - Trapiche da Barra - Maceió/AL. CEP 57.010-300 Fone: (82) 3315-6703 - CNPJ 12.517.793/0001-08

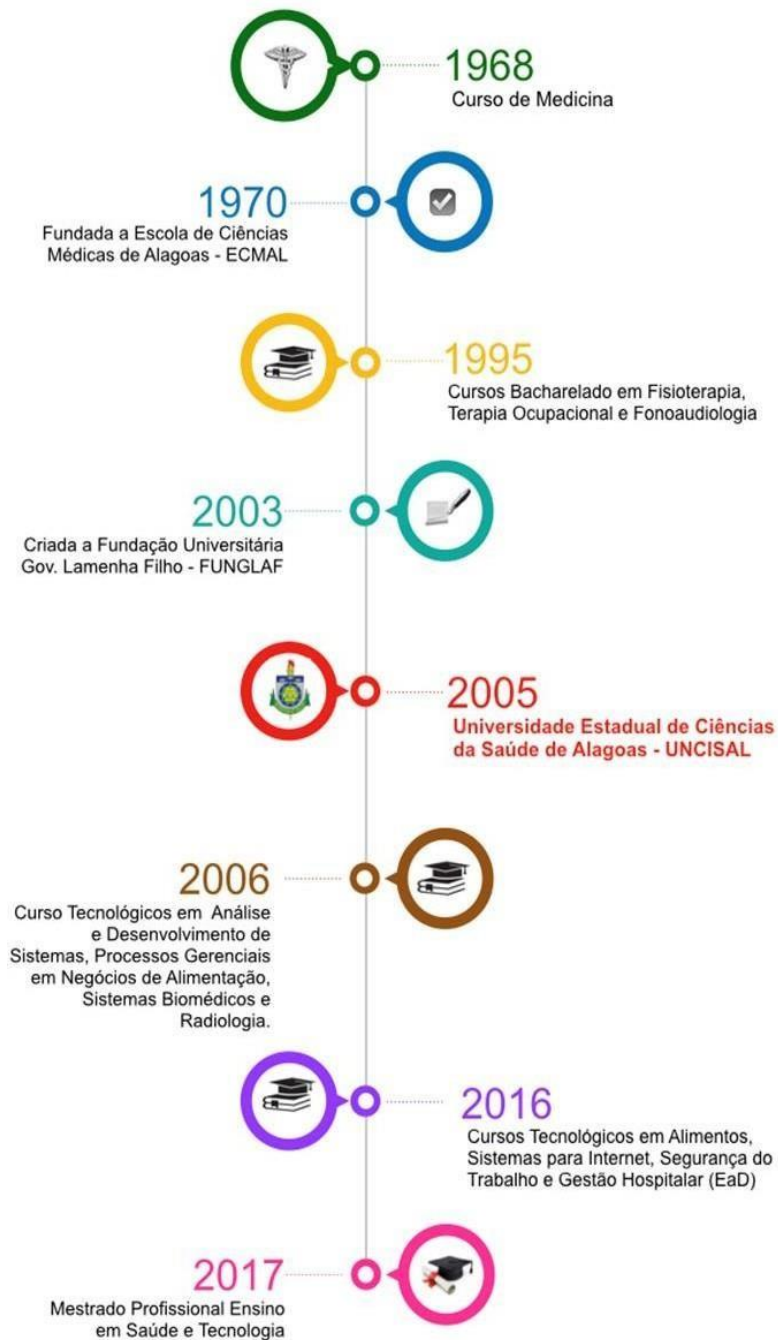


Figura 1: Timeline da história da UNCISAL



ESTADO DE ALAGOAS
UNIVERSIDADE ESTADUAL DE CIÊNCIAS DA SAÚDE DE ALAGOAS - UNCISAL
Gabinete da Reitoria

Campus Governador Lamenha Filho - Rua Jorge de Lima, 113 - Trapiche da Barra - Maceió/AL. CEP 57.010-300 Fone: (82) 3315-6703 - CNPJ 12.517.793/0001-08

Missão

Desenvolver atividades integradas de ensino, pesquisa, extensão e assistência, produzindo e socializando conhecimento para a formação de profissionais aptos a implementar e gerir ações que promovam o desenvolvimento sustentável, atendendo às demandas da sociedade alagoana.

Visão

Ser reconhecida pela sociedade alagoana como referência de qualidade no ensino, pesquisa, extensão e assistência.

Valores

- Integração ensino-serviço;
- Respeito à integralidade do ser;
- Gestão pública sustentável;
- Transparência;
- Ética.

Estrutura

A estrutura organizacional da UNCISAL conta com Unidades Acadêmicas, Unidades Assistenciais e Unidades de Apoio Assistencial, estas últimas voltadas exclusivamente à oferta de assistência à saúde para os usuários do Sistema Único de Saúde. Vejamos cada uma das unidades.

- **Unidades Acadêmicas** - Constituída dos Centros de Ciências Integradoras, Centro de Ciências da Saúde, Centro de Tecnologia e Centro de Educação à Distância. O Centro de Ciências da Saúde é composto por cinco Cursos de bacharelado (Enfermagem, Fisioterapia, Fonoaudiologia, Medicina e Terapia Ocupacional). Já o Centro de Tecnologia, além dos cursos tecnológicos superiores, agrega também a Escola Técnica em Saúde Valéria Hora, que oferece cursos de Educação Profissional nos níveis fundamental e médio.



ESTADO DE ALAGOAS
UNIVERSIDADE ESTADUAL DE CIÊNCIAS DA SAÚDE DE ALAGOAS - UNCISAL
Gabinete da Reitoria

Campus Governador Lamenha Filho - Rua Jorge de Lima, 113 - Trapiche da Barra - Maceió/AL. CEP 57.010-300 Fone: (82) 3315-6703 - CNPJ 12.517.793/0001-08

Para o desenvolvimento das atividades práticas dos referidos cursos de graduação, a UNCISAL, atendendo ao princípio teórico metodológico de integração teoria prática adotado em seu Plano de Desenvolvimento Institucional, possui laboratórios de ensino de áreas de conhecimento comuns aos cursos (Anatomia, Fisiologia, Bioquímica, Patologia e, Parasitologia, Farmacologia e Informática) e de desenvolvimento de habilidades específicas para cada curso (Cinesiologia e Cinesioterapia, Recursos Terapêuticos, Órteses e Próteses, Expressão Corporal, Atividades da Vida Diária, Instrumentação Acústica e Habilidades Clínicas).

● **Unidades Assistenciais:**

Hospital Escola Portugal Ramalho (HEPR) - único hospital psiquiátrico público do Estado de Alagoas. Vem realizando, desde os últimos vinte e cinco anos, profundas mudanças, revertendo o modelo assistencial asilar e hospitalocêntrico para o modelo psicodinâmico, com serviços voltados para a saúde mental, como forma de diminuir o número de internações e o tempo de permanência, voltando-se ao melhor acolhimento, ao resgate da cidadania, à ressocialização e à reinserção social dos portadores de sofrimento psíquico. Na unidade funciona: (1) Ambulatório de Saúde Mental (PISAM), (2) Centro de Atenção Psicossocial (CAPS), (3) Centro de Atenção Psicossocial para álcool e drogas (CAPSAD UNCISAL), (4) Emergência Psiquiátrica, (5) Enfermarias, (6) Setores Administrativos, e (7) Setores Recreativos.

Centro de Atenção Psicossocial para álcool e drogas (CAPSAD UNCISAL) -

Em adaptação ao regime dos CAPSAD oferece vagas para homens e para mulheres, dependentes químicos de álcool ou de outras substâncias, tanto de forma intensiva, como semi-intensiva. Conta com o apoio dos Alcoólicos Anônimos (AA). Possui uma equipe multiprofissional que estende seus trabalhos extra-hospitalares à prevenção, através de palestras e oficinas.



ESTADO DE ALAGOAS
UNIVERSIDADE ESTADUAL DE CIÊNCIAS DA SAÚDE DE ALAGOAS - UNCISAL
Gabinete da Reitoria

Campus Governador Lamenha Filho - Rua Jorge de Lima, 113 - Trapiche da Barra - Maceió/AL. CEP 57.010-300 Fone: (82) 3315-6703 - CNPJ 12.517.793/0001-08

Centro de Atenção Psicossocial Casa Verde (CAPS) - Funciona desde 1996, com capacidade para atender pacientes de ambos os sexos, que necessitem frequentar os dois turnos, bem como vagas para pacientes que utilizam apenas um dos turnos. Também conta com equipe multiprofissional e é um espaço intermediário entre a hospitalização e o ambulatório, onde são atendidos casos que necessitam de cuidados intensivos para se evitar a internação.

Hospital Escola Dr. Hélvio Auto (HEHA) – único hospital público de referência no tratamento de doenças infecto-contagiosas em todo o estado de Alagoas. Conta com: (1) Serviço de Pronto Atendimento aberto 24 horas, (2) atendimento de pacientes encaminhados com Doenças Infecto Parasitárias, (3) assistência especializada em AIDS, Hepatites Virais e Acidentes Ocupacionais, (4) internação clínica, (5) Unidade de Terapia Intensiva em Infectologia, (6) Serviço de Apoio Diagnóstico, (Ultra-som, Radiologia, Endoscopia/Colonoscopia) e (7) Centro de Referências para Imunobiológicos Especiais (CRIE). É responsável pelo atendimento de mais de 70% dos casos novos de tuberculose e AIDS no estado e mais de 90% dos casos de meningite.

Maternidade Escola Santa Mônica (MESM) - referência estadual em Assistência de Média e Alta Complexidade, no atendimento à gestante e neonatos de alto risco. Objetiva trabalhar com um atendimento acolhedor e humanizado, oferecendo aos usuários do Sistema Único de Saúde (SUS) serviços ambulatoriais, pronto-atendimento em urgência e emergência e internações hospitalares, mantendo a tradição em ensino e pesquisa para a comunidade científica. É ainda referência para o estado de Alagoas em Triagem Neonatal (teste do pezinho), Banco de Leite Humano, assistência ao neonato em Unidade de Cuidado Intermediário Neonatal Canguru (UCINCa) e assistência à pessoa vítima de violência sexual.



- **Unidades de Apoio Assistencial:**

Centro de Patologia e Medicina Laboratorial (CPML) – Atua nas áreas de Patologia Clínica e Anatomo-Patologia, em regime de 24h e em caráter de emergência, atendendo exclusivamente aos pacientes do Sistema Único de Saúde – SUS, realizando Procedimentos de Alta, Média e baixa complexidade, nos setores de Bioquímica, Hematologia, Imunologia, Hormônio, Marcador Tumoral, Uroanálise, Parasitologia, Microbiologia, Citologia e Histopatologia.

Realiza os exames nestas áreas do Hospital Geral do Estado Prof^o. Osvaldo Brandão Vilela – HGE na Unidade Satélite instalada nas dependências deste; das Unidades Hospitalares que tem parceria firmada pela UNCISAL: Hospital Ib Gatto Falcão e Clínica Infantil Dayse Brêda; dos servidores da ASSMAL, do Corpo de Bombeiros Militar de Alagoas, do Complexo Prisional; e dos pacientes oriundos das Unidades de Saúde credenciadas para realização de exames através do SISREG. Além de atender a UNCISAL e suas Unidades, coordenando e executando os serviços laboratoriais da Maternidade Escola Santa Mônica – MESM/UNCISAL e do Hospital Escola Dr. Hêlvio Auto – HEHA/UNCISAL, servindo, ainda, de campo de prática para UNCISAL e outras Instituições de Ensino.

Centro Especializado em Reabilitação III (CER III) – O Centro Especializado em Reabilitação da UNCISAL – CER III é uma Unidade de Apoio Assistencial da UNCISAL, referência Estadual no acompanhamento a pessoa com deficiência, integrando a rede de cuidados de atenção à saúde da pessoa com deficiência do Sistema Único de Saúde (SUS) do Estado de Alagoas. São realizados diagnósticos, tratamento, concessão, adaptação e manutenção de tecnologia assistiva. Iniciado com a implantação do Plano Viver sem Limites do Ministério da Saúde através de habilitação por meio da Portaria SAS/ MS 562 de 21 de maio de 2013, nas modalidades física, auditiva e intelectual.

A assistência à saúde promovida pelo CER tem caráter multiprofissional e interdisciplinar nas áreas de Enfermagem, Fisioterapia, Fonoaudiologia, Terapia Ocupacional, Médica,



ESTADO DE ALAGOAS
UNIVERSIDADE ESTADUAL DE CIÊNCIAS DA SAÚDE DE ALAGOAS - UNCISAL
Gabinete da Reitoria

Campus Governador Lamenha Filho - Rua Jorge de Lima, 113 - Trapiche da Barra - Maceió/AL. CEP 57.010-300 Fone: (82) 3315-6703 - CNPJ 12.517.793/0001-08

Psicologia e Serviço Social, além de realizar exames fonoaudiológicos e implementar a concessão de OPM (Aparelho de Amplificação Sonora Individual - AASI e Órteses) para toda a comunidade alagoana, com o objetivo de atingir o maior nível de independência funcional do paciente, considerando as características e grau de deficiência apresentada.

O CER da UNCISAL, além de contribuir para a área assistencial, colabora para a formação e qualificação profissional dos discentes dos cursos de graduação do Centro de Ciências da Saúde (CCS), pautado no modelo de atenção à saúde na perspectiva da integralidade e da humanização do cuidado, da valorização dos usuários por meio de atuação multiprofissional e interprofissional.

Com relação à estrutura física, atualmente o CER III UNCISAL é constituído por duas unidades de tratamento, sendo a primeira situada a Rua Conego de Lyra, referência no acompanhamento das pessoas com deficiência física, auditiva e intelectual. A segunda unidade, o Centro de Fisioterapia e Reabilitação Esportiva – CEFIRE, situado no Estádio Rei Pelé é referência no acompanhamento e tratamento em reabilitação desportiva, atendendo aos atletas e paratletas alagoanos.

Serviço de Verificação de Óbitos – SVO – Sua finalidade originária é esclarecer a “causa morte” em casos de óbito que ocorressem por doença mal definida, com ou sem assistência médica, sem elucidação diagnóstica, propiciando novas perspectivas analíticas no estudo da etiologia das diversas enfermidades, contribuindo desta forma, no aperfeiçoamento do conhecimento médico para a diagnose, profilaxia e terapêutica das mais variadas moléstias, sob o crivo científico Patologia.

Ambulatório de Especialidades - AMBESP – presta serviços ambulatoriais de consultas médicas e pequenos procedimentos, nas áreas clínicas e cirúrgicas para toda a população alagoana pelo Sistema Único de Saúde (SUS). O ambulatório serve também como campo de práticas para os alunos do curso de Medicina e Enfermagem.



Centro de Diagnóstico e Imagem – CEDIM – o Centro de Diagnóstico e Imagem professor Alberto Cardoso é uma Unidade de Apoio Assistencial da UNCISAL, reaberta no dia 15 de Julho de 2019 com a finalidade de ofertar à população exames de diagnóstico por imagem, disponibilizados gratuitamente por meio do Sistema Único de Saúde (SUS). Além de garantir a assistência para a população, o CEDIM serve como campo para o ensino, a pesquisa e a extensão, tripé que compõe a Universidade. Um dos diferenciais do Centro de Diagnóstico por Imagem é a utilização do Telelaudos, o que garante agilidade e qualidade ao serviço prestado.

A assistência à saúde realizada pelas unidades da UNCISAL tem como diretrizes, as ações postas no Plano Estadual de Saúde, constituindo-se como componente importante para a implementação das ações que integram a rede de atenção especializada do estado de Alagoas.

Para a realização de suas ações e a prestação de serviços de saúde, a UNCISAL integra o Fundo Estadual de Saúde (FES), como Unidade Gestora, nos termos do inciso III, §2º do Art.1º da Lei nº 7.443/2012. Neste sentido, enquanto entidade da Administração Indireta vinculada a Secretaria de Estado da Saúde, gerencia a aplicação de recursos oriundos do FES na execução de despesas correntes de custeio e de capital e no financiamento de ações de investimento voltadas a melhoria da prestação de ações e serviços públicos de saúde no Estado de Alagoas, conforme incisos III e IV do Art. 4º da mesma lei.



ESTADO DE ALAGOAS
UNIVERSIDADE ESTADUAL DE CIÊNCIAS DA SAÚDE DE ALAGOAS -
UNCISAL

ESTADO DE ALAGOAS
UNIVERSIDADE ESTADUAL DE CIÊNCIAS DA SAÚDE DE ALAGOAS - UNCISAL
Gabinete da Reitoria

Campus Governador Lamenha Filho - Rua Jorge de Lima, 113 - Trapiche da Barra - Maceió/AL. CEP 57.010-300 Fone: (82) 3315-6703 - CNPJ 12.517.793/0001-08

CAPÍTULO II - Da participação da instituição no Planejamento Estadual



ESTADO DE ALAGOAS
UNIVERSIDADE ESTADUAL DE CIÊNCIAS DA SAÚDE DE ALAGOAS -
UNCISAL

Campus Governador Lamenha Filho - Rua Jorge de Lima, 113 - Trapiche da Barra - Maceió/AL. CEP 57.010-300

Fone: (82) 3315-6703 - CNPJ 12.517.793/0001-08

De forma a possibilitar o entendimento das diretrizes que norteiam as ações da UNCISAL, passamos a apresentar a descrição da participação desta Universidade nas ações previstas no Plano Plurianual e no Plano Estadual de Saúde.

2.1. AÇÕES DA UNCISAL NO PLANO PLURIANUAL (PPA) DO ESTADO

Tabela 1- Ações da UNCISAL no PPA - Dimensão: Educação Para a Cidadania e Formação Profissional.

Programa	Objetivo	Plano de Trabalho	Ações da UNCISAL
203: Educação	Objetivo 4: promover a melhoria da qualidade do ensino de graduação e pós- graduação e o aumento da oferta de vagas, através do apoio à expansão e modernização da infraestrutura física e pedagógica e de desenvolvimento de atividades educacionais do ensino superior	12.364.0203.3096.0000	Construção das unidades de ensino, pesquisa, extensão e de apoio administrativo.
		12.364.0203.3098.0000	Reforma, ampliação e modernização das unidades de ensino, pesquisa, extensão e de apoio administrativo.
		12.364.0203.4166.0000	Expansão dos projetos de pesquisa e dos programas de extensão.
		12.364.0203.4167.0000	Expansão de ofertas de vagas e de cursos de graduação e de pós-graduação presenciais.
		12.364.0203.4169.0000	Implantação dos cursos de graduação e pós-graduação na modalidade a distância.
		12.364.0203.4170.0000	Implantação dos programas de assistência ao discente.
204: Formação profissional	Objetivo 5: apoiar as iniciativas de expansão e modernização da educação profissional, científica e tecnológica, tanto em relação à infraestrutura física quanto à pedagógica e de desenvolvimento de atividades educacionais.	12.363.0204.4164.0000	Expansão de oferta de vagas em cursos de educação profissional presencial.
		12.363.0204.4165.0000	Implantação de cursos de educação profissional na modalidade a distância.



ESTADO DE ALAGOAS
UNIVERSIDADE ESTADUAL DE CIÊNCIAS DA SAÚDE DE ALAGOAS -
UNCISAL

Campus Governador Lamenha Filho - Rua Jorge de Lima, 113 - Trapiche da Barra - Maceió/AL. CEP 57.010-300

Fone: (82) 3315-6703 - CNPJ 12.517.793/0001-08

Tabela 2 - Ações da UNCISAL no PPA - Dimensão: Saúde com Qualidade para Todos e Expansão dos Serviços

Programa	Objetivo	Plano de Trabalho	Ações da UNCISAL
0205–Saúde e Saneamento Básico	Objetivo 6: garantir o atendimento da população rural e urbana na rede de atenção básica de saúde, bem como assegurar a sua resolutividade de forma articulada com os demais níveis de atenção, visando à integralidade das ações e à redução das desigualdades regionais	10.122.0205.4326.0000	Modernização do parque tecnológico das unidades assistenciais e de apoio assistencial/UNCISAL.
		10.302.0205.3403.0000	Construção e implantação da Maternidade de Risco Habitual/ UNCISAL.
		10.302.0205.3405.0000	Construção e implantação do Hospital das Clínicas/ UNCISAL.
		10.302.0205.3433.0000	Construção da Casa da Gestante – UNCISAL.
		10.302.0205.4330.0000	Fortalecimento das ações do CER III – UNCISAL.
		10.571.0205.4328.0000	Fortalecimento das ações do Serviço de Verificação de Óbito– UNCISAL.
	Objetivo 7: ampliar a cobertura do atendimento nos serviços públicos de saúde de média e alta complexidade.	10.303.0205.3432.0000	Fortalecimento das ações do centro de patologia e medicina laboratorial/UNCISAL.
	Objetivo 8: reduzir a mortalidade materna e infantil com o fortalecimento das ações voltadas ao componente neonatal, assegurando o direito ao planejamento reprodutivo, atenção humanizada à gravidez, ao parto puerpério, ao direito do nascimento e ao crescimento e ao desenvolvimento saudável.	10.302.0205.3429.0000	Construção da Casa de Parto/UNCISAL.
		10.302.0205.4329.0000	Fortalecimento das ações da Maternidade Escola Santa Mônica / UNCISAL.
	Objetivo 11: fortalecer a promoção da saúde e a prevenção de doenças, através de ações de prevenção,	10.122.0205.3428.0000	Construção de unidades assistenciais e de apoio assistencial / UNCISAL
		10.302.0205.3431.0000	Reforma, ampliação e modernização das unidades



ESTADO DE ALAGOAS
UNIVERSIDADE ESTADUAL DE CIÊNCIAS DA SAÚDE DE ALAGOAS -
UNCISAL

Programa	Objetivo	Plano de Trabalho	Ações da UNCISAL
	de promoção, vigilância, assistencial e de prestação de serviços mais eficazes e efetivas	10.302.0205.4325.0000	assistenciais e de apoio assistencial/UNCISAL.
		10.302.0205.4327.0000	Fortalecimento das ações do hospital escola Dr. Helvio Auto/UNCISAL. Fortalecimento das ações de Saúde Mental/UNCISAL.



ESTADO DE ALAGOAS
UNIVERSIDADE ESTADUAL DE CIÊNCIAS DA SAÚDE DE ALAGOAS -
UNCISAL

Campus Governador Lamenha Filho - Rua Jorge de Lima, 113 - Trapiche da Barra - Maceió/AL. CEP 57.010-300

Fone: (82) 3315-6703 - CNPJ 12.517.793/0001-08

CAPÍTULO III - Da execução orçamentária



ESTADO DE ALAGOAS
UNIVERSIDADE ESTADUAL DE CIÊNCIAS DA SAÚDE DE ALAGOAS -
UNCISAL

Campus Governador Lamenha Filho - Rua Jorge de Lima, 113 - Trapiche da Barra - Maceió/AL. CEP 57.010-300

Fone: (82) 3315-6703 - CNPJ 12.517.793/0001-08

2.2. RECEITAS DO QUADRIMESTRE

Tabela 3- Financiamento UNCISAL do Segundo Quadrimestre de 2022

MÊS	FONTE 120	FONTE 100 (saúde)	TOTAL
MAIO	R\$ 3.597.495,95	R\$ 2.149.299,87	R\$ 5.746.795,82
JUNHO	R\$ 3.514.906,63	R\$ 6.749.299,87	R\$ 10.264.206,50
JULHO	R\$ 3.514.906,63	R\$ 2.149.299,87	R\$ 5.664.206,50
AGOSTO	R\$ 3.514.906,63	R\$ 4.149.299,87	R\$ 7.664.206,50
TOTAL	R\$ 14.142.215,50	R\$ 15.197.199,50	R\$ 29.339.415,30

*Valores recebidos conforme detalhamento abaixo

Tabela 4- Composição do Financiamento da UNCISAL – Fonte 120

ORDEM BANCÁRIA	HISTÓRICO DA TRANSFERÊNCIA	DATA DA ORDEM BANCÁRIA	VALOR
2022OB05281	Transferência de recursos para o Centro de Diagnóstico e Imagem Professor Alberto Cardoso -CEDIM desta UNCISAL referente aos meses de janeiro e fevereiro 2022, em cumprimento ao Programa de Combate ao Câncer de Mama, de acordo com a Resolução CIB-SUS/AL No 015, de 28 de abril de 2021 e Portaria GM/MS No 3.712, de 22 de dezembro de 2020, conforme Plano de Execução deste CEDIM.	10/05/2022	R\$ 82.589,32
2022OB05536	Repasse de cota mensal devida, na Fonte de Recurso 0120 desta Universidade, referente ao mês de maio/2022 de acordo com a portaria SESAU no 2.552 de 31 de março de 2022.	13/05/2022	R\$ 779.114,89
2022OB05537	Repasse de cota mensal devida, na Fonte de Recurso 0120 desta Universidade, referente ao mês de maio/2022 de acordo com a portaria SESAU no 2.552 de 31 de março de 2022.	13/05/2022	R\$ 251.332,18
2022OB05538	Repasse referente a cota mensal, alusivo ao mês de Maio/2022, de acordo com a portaria SESAU n°913 de 06 de fevereiro de 2019	13/05/2022	R\$ 45.000,00



ESTADO DE ALAGOAS
UNIVERSIDADE ESTADUAL DE CIÊNCIAS DA SAÚDE DE ALAGOAS -
UNCISAL

ORDEM BANCÁRIA	HISTÓRICO DA TRANSFERÊNCIA	DATA DA ORDEM BANCÁRIA	VALOR
2022OB05539	Repasse referente a cota mensal, alusivo ao mês de Maio/2022, (NVE HEHA), de acordo com a portaria SESAU nº913 de 06 de fevereiro de 2019	13/05/2022	R\$ 2.500,00
2022OB05540	Repasse referente a cota mensal, alusivo ao mês de Maio/2022, (NVE MESM), de acordo com a portaria SESAU nº913 de 06 de fevereiro de 2019	13/05/2022	R\$ 2.500,00
2022OB05541	Repasse referente a cota mensal, alusivo ao mês de Maio/2022, de acordo com a portaria SESAU nº913 de 06 de fevereiro de 2019	13/05/2022	R\$ 2.434.459,56
2022OB06638	Repasse de cota mensal devida, na Fonte de Recurso 0120 desta Universidade, referente ao mês de junho/2022 de acordo com a portaria SESAU no 2.552 de 31 de março de 2022.	10/06/2022	R\$ 779.114,89
2022OB06639	Repasse referente a cota mensal, alusivo ao mês de Fevereiro/2022, de acordo com a portaria SESAU nº913 de 06 de fevereiro de 2019 Repasse de cota mensal devida, na Fonte de Recurso 0120 desta Universidade, referente ao mês de junho/2022 de acordo com a portaria SESAU no 2.552 de 31 de março de 2022.	10/06/2022	R\$ 251.332,18
2022OB06640	Repasse de cota mensal devida, na Fonte de Recurso 0120 desta Universidade, referente ao mês de junho/2022 de acordo com a portaria SESAU no 2.552 de 31 de março de 2022.	10/06/2022	R\$ 45.000,00
2022OB06641	Repasse de cota mensal devida, na Fonte de Recurso 0120 desta Universidade, referente ao mês de junho/2022 de acordo com a portaria SESAU no 2.552 de 31 de março de 2022. (NVE HEHA).	10/06/2022	R\$ 2.500,00
2022OB06642	Repasse de cota mensal devida, na Fonte de Recurso 0120 desta Universidade, referente ao mês de junho/2022 de acordo com a portaria SESAU no 2.552 de 31 de março de 2022. (NVE MESM).	10/06/2022	R\$ 2.500,00
2022OB06643	Repasse de cota mensal devida, na Fonte de Recurso 0120 desta Universidade, referente ao mês de junho/2022 de acordo com a portaria SESAU no 2.552 de 31 de março de 2022.	10/06/2022	R\$ 2.434.459,56



ESTADO DE ALAGOAS
UNIVERSIDADE ESTADUAL DE CIÊNCIAS DA SAÚDE DE ALAGOAS -
UNCISAL

ORDEM BANCÁRIA	HISTÓRICO DA TRANSFERÊNCIA	DATA DA ORDEM BANCÁRIA	VALOR
2022OB08684	Repasse de cota mensal devida, na Fonte de Recurso 0120 desta Universidade, referente ao mês de julho/2022 de acordo com a portaria SESAU no 2.552 de 31 de março de 2022.	20/07/2022	R\$ 779.114,89
2022OB08685	Repasse de cota mensal devida, na Fonte de Recurso 0120 desta Universidade, referente ao mês de julho/2022 de acordo com a portaria SESAU no 2.552 de 31 de março de 2022.	20/07/2022	R\$ 251.332,18
2022OB08686	Repasse de cota mensal devida, na Fonte de Recurso 0120 desta Universidade, referente ao mês de julho/2022 de acordo com a portaria SESAU no 2.552 de 31 de março de 2022.	20/07/2022	R\$ 45.000,00
2022OB08687	Repasse de cota mensal devida, na Fonte de Recurso 0120 desta Universidade, referente ao mês de julho/2022 de acordo com a portaria SESAU no 2.552 de 31 de março de 2022. (NVE HEHA).	20/07/2022	R\$ 2.500,00
2022OB08688	Repasse de cota mensal devida, na Fonte de Recurso 0120 desta Universidade, referente ao mês de julho/2022 de acordo com a portaria SESAU no 2.552 de 31 de março de 2022. (NVE MESM).	20/07/2022	R\$ 2.500,00
2022OB08689	Repasse de cota mensal devida, na Fonte de Recurso 0120 desta Universidade, referente ao mês de julho/2022 de acordo com a portaria SESAU no 2.552 de 31 de março de 2022.	20/07/2022	R\$ 2.434.459,56
2022OB09419	Repasse de cota mensal devida, na Fonte de Recurso 0120 desta Universidade, referente ao mês de agosto/2022 de acordo com a portaria SESAU no 2.552 de 31 de março de 2022.	12/08/2022	R\$ 2.434.459,56
2022OB09420	Repasse de cota mensal devida, na Fonte de Recurso 0120 desta Universidade, referente ao mês de agosto/2022 de acordo com a portaria SESAU no 2.552 de 31 de março de 2022. (NVE MESM).	12/08/2022	R\$ 2.500,00
2022OB09421	Repasse de cota mensal devida, na Fonte de Recurso 0120 desta Universidade, referente ao mês de agosto/2022 de acordo com a portaria SESAU no 2.552 de 31 de março de 2022. (NVE HEHA).	12/08/2022	R\$ 2.500,00
2022OB09422	Repasse de cota mensal devida, na Fonte de Recurso 0120 desta Universidade, referente	12/08/2022	R\$ 45.000,00



ESTADO DE ALAGOAS
UNIVERSIDADE ESTADUAL DE CIÊNCIAS DA SAÚDE DE ALAGOAS -
UNCISAL

ORDEM BANCÁRIA	HISTÓRICO DA TRANSFERÊNCIA	DATA DA ORDEM BANCÁRIA	VALOR
	ao mês de agosto/2022 de acordo com a portaria SESAU no 2.552 de 31 de março de 2022.		
2022OB09423	Repasse de cota mensal devida, na Fonte de Recurso 0120 desta Universidade, referente ao mês de agosto/2022 de acordo com a portaria SESAU no 2.552 de 31 de março de 2022.	12/08/2022	R\$ 251.332,18
2022OB09424	Repasse de cota mensal devida, na Fonte de Recurso 0120 desta Universidade, referente ao mês de agosto/2022 de acordo com a portaria SESAU no 2.552 de 31 de março de 2022.	12/08/2022	R\$ 779.114,89



ESTADO DE ALAGOAS
UNIVERSIDADE ESTADUAL DE CIÊNCIAS DA SAÚDE DE ALAGOAS -
UNCISAL

Tabela 5 - Composição do Financiamento da UNCISAL – Fonte 100(saúde)

ORDEM BANCÁRIA	HISTÓRICO DA TRANSFERÊNCIA	DATA DA ORDEM BANCÁRIA	VALOR
2022OB05857	Repasse de cota mensal (Abril/2022) referente a 2a parcela - Fonte de Recurso 0100, de acordo com as portarias SESAU no 4515 de 08 de julho de 2019, no 6.498 de 03 de setembro de 2021 e no 6.498 de 03 de setembro de 2021 e no 2.552 de 31 de março de 2022.	20/05/2022	R\$2.000.000,00
2022OB05858	Repasse de cota mensal (Abril/2022) - Fonte de Recurso 0100, de acordo com as portarias SESAU no 4515 de 08 de julho de 2019, no 6.498 de 03 de setembro de 2021 e no 6.498 de 03 de setembro de 2021 e no 2.552 de 31 de março de 2022.	20/05/2022	R\$ 149.299,87
2022OB06113	Repasse de cota mensal (Maio/2022) - Fonte de Recurso 0100, de acordo com a portaria SESAU no 2.552 de 31 de março de 2022. Primeira parcela.	01/06/2022	R\$ 2.000.000,00
2022OB06349	Referente a liberação de recursos de investimento, Fonte 100, para realizar reforma/ampliação do Núcleo do Serviço de Nutrição e Dietética do Hospital Escola Dr. Helvio Auto, conforme Portaria no 6.498, de 03 de setembro de 2021 (doc.8938104).	03/06/2022	R\$ 600.000,00
2022OB06867	Repasse de cota mensal (Maio/2022) referente a 2a parcela - Fonte de Recurso 0100, de acordo com a portaria SESAU no 2.552 de 31 de março de 2022.	15/06/2022	R\$ 2.000.000,00
2022OB06868	Repasse de cota mensal (Maio/2022) - Fonte de Recurso 0100, de acordo com a portaria SESAU no 2.552 de 31 de março de 2022.	15/06/2022	R\$ 149.299,87
2022OB06983	Repasse de cota mensal (Junho/2022) - Fonte de Recurso 0100, de acordo com a portaria SESAU no 2.552 de 31 de março de 2022. Primeira parcela.	20/06/2022	R\$ 2.000.000,00
2022OB08508	Repasse de cota mensal (Junho/2022) referente a 2a parcela - Fonte de Recurso 0100, de acordo com a portaria SESAU no 2.552 de 31 de março de 2022.	18/07/2022	R\$ 2.000.000,00
2022OB08509	Repasse de cota mensal (Junho/2022) - Fonte de Recurso 0100, de acordo com a portaria SESAU no 2.552 de 31 de março de 2022.	18/07/2022	R\$ 149.299,87
2022OB09203	Repasse de cota mensal (Julho/2022) - Fonte de Recurso 0100, de acordo com a portaria SESAU no 2.552 de 31 de março de 2022. Primeira parcela.	04/08/2022	R\$ 2.000.000,00
2022OB09449	Repasse de cota mensal (Julho/2022) referente a 2a parcela - Fonte de Recurso 0100, de acordo com a portaria SESAU no 2.552 de 31 de março de 2022.	15/08/2022	R\$ 2.000.000,00



ESTADO DE ALAGOAS
UNIVERSIDADE ESTADUAL DE CIÊNCIAS DA SAÚDE DE ALAGOAS -
UNCISAL

2022OB09450	Repasse de cota mensal (Julho/2022) - Fonte de Recurso 0100, de acordo com a portaria SESAU no 2.552 de 31 de março de 2022.	15/08/2022	R\$ 149.299,87
-------------	--	------------	----------------



ESTADO DE ALAGOAS
UNIVERSIDADE ESTADUAL DE CIÊNCIAS DA SAÚDE DE ALAGOAS -
UNCISAL

Campus Governador Lamenha Filho - Rua Jorge de Lima, 113 - Trapiche da Barra - Maceió/AL. CEP 57.010-300

Fone: (82) 3315-6703 - CNPJ 12.517.793/0001-08

2.3. DESPESAS DO QUADRIMESTRE

Tabela 6– Despesas do Segundo Quadrimestre de 2022

MÊS	FONTE 120	FONTE 100 (saúde)	TOTAL
MAIO	R\$ 3.520.266,43	R\$ 2.507.852,96	R\$ 6.028.119,39
JUNHO	R\$ 3.900.097,32	R\$ 2.999.010,90	R\$ 6.899.108,22
JULHO	R\$ 3.291.712,69	R\$ 3.079.900,89	R\$ 6.371.613,58
AGOSTO	R\$ 2.855.219,67	R\$ 3.581.956,67	R\$ 6.437.176,34
TOTAL	R\$ 13.567.296,10	R\$ 12.168.721,40	R\$ 25.736,017,50

Tabela 7 - Composição Despesas do Segundo Quadrimestre de 2022, Fonte 120

PLANO ORÇAMENTÁRIO	MAIO	JUNHO	JULHO	AGOSTO	TOTAL
Fortalecimento das ações da MESM	1.701.387,41	1.351.296,54	1.346.273,55	1.655.613,08	5.424.274,34
Fortalecimento das ações de Saúde Mental	444.536,53	784.278,59	545.106,65	457.399,36	2.231.321,13
Fortalecimento das ações do HEHA	922.427,34	932.654,34	906.804,59	911.465,97	3.673.352,24
Fortalecimento das ações do CEDIM	94.581,12	96.753,38	0,00	0,00	191.334,50
Manutenção das atividades das Unidades Assistenciais e de Apoio Assistencial	141.452,38	356.672,20	232.659,22	237.840,79	968.624,59
Fortalecimento das ações do CER IV	38.155,65	110.424,93	76.533,27	62.915,86	288.029,71
Vigilância e Controle Epidemiológico de Doenças, Agravos, Determinantes e Fatores de Riscos nas Unidades da UNCISAL	27.434,34	69.084,28	52.299,51	34.563,09	183.381,22



ESTADO DE ALAGOAS
UNIVERSIDADE ESTADUAL DE CIÊNCIAS DA SAÚDE DE ALAGOAS -
UNCISAL

PLANO ORÇAMENTÁRIO	MAIO	JUNHO	JULHO	AGOSTO	TOTAL
Fortalecimento das Ações do CPML	145.441,62	195.188,42	126.211,1	123.304,16	540.145,30
Fortalecimento das Ações do SVO	4.850,04	3.744,64	5.824,80	2.413,60	16.833,08

* Empenhados

Tabela 8 – Composição Despesas do Segundo Quadrimestre de 2022, Fonte 100

PLANO ORÇAMENTÁRIO	MAIO	JUNHO	JULHO	AGOSTO	TOTAL
Fortalecimento das Ações da MESM	894.786,91	1.028.811,07	1.149.702,35	1.593.775,76	4.667.076,09
Fortalecimento das Ações de Saúde Mental	174.345,54	224.559,26	338.188,52	306.159,71	1.043.253,03
Fortalecimento das Ações do CEDIM	63.826,65	35.893,26	162.182,97	89.398,52	351.301,40
Fortalecimento das Ações do HEHA	504.309,3	548.149,62	675.052,39	696.620,03	2.424.131,34
Manutenção das Atividades das Unidades Assistenciais e de Apoio Assistencial	750.916,16	561.462,39	615.070,37	639.202,06	2.566.650,98
Modernização do Parque Tecnológico das Unidades Assistenciais	0,00	0,00	6.700,00	13.200,00	19.900,00
Modernização do CPML	0,00	0,00	0,00	6.600,00	6.600,00
Modernização da MESM	0,00	0,00	0,00	4.500,00	4.500,00
Modernização do CER IV	0,00	0,00	0,00	4.500,00	4.500,00
Modernização do HEPR	0,00	0,00	0,00	2.400,00	2.400,00
Fortalecimento das Ações do CER IV	26.834,07	27.029,74	33.207,22	31.897,99	118.969,02
Fortalecimento das Ações do CPML	62.049,81	60.757,47	61.868,59	66.891,74	251.567,61



ESTADO DE ALAGOAS
UNIVERSIDADE ESTADUAL DE CIÊNCIAS DA SAÚDE DE ALAGOAS -
UNCISAL

PLANO ORÇAMENTÁRIO	MAIO	JUNHO	JULHO	AGOSTO	TOTAL
Fortalecimento das Ações do SVO	30.784,52	23.638,85	37.928,48	22.044,72	114.396,57

*Empenhados.



ESTADO DE ALAGOAS
UNIVERSIDADE ESTADUAL DE CIÊNCIAS DA SAÚDE DE ALAGOAS - UNCISAL
Gabinete da Reitoria

Campus Governador Lamenha Filho - Rua Jorge de Lima, 113 - Trapiche da Barra - Maceió/AL. CEP
57.010-300 Fone: (82) 3315-6703 - CNPJ 12.517.793/0001-08

CAPÍTULO IV - Da oferta e produção de serviços



ESTADO DE ALAGOAS
UNIVERSIDADE ESTADUAL DE CIÊNCIAS DA SAÚDE DE ALAGOAS - UNCISAL
Gabinete da Reitoria

Campus Governador Lamemba Filho - Rua Jorge de Lima, 113 - Trapiche da Barra - Maceió/AL. CEP
 57.010-300 Fone: (82) 3315-6703 - CNPJ 12.517.793/0001-08

2.4. ATENÇÃO PSICOSSOCIAL

HOSPITAL ESCOLA PORTUGAL RAMALHO (HEPR)

PRODUÇÃO AMBULATORIAL

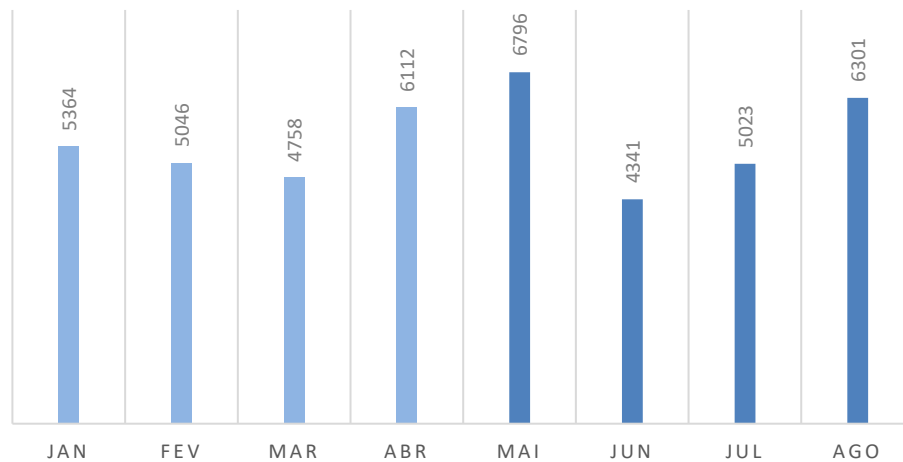


Tabela 9–Procedimentos Ambulatoriais realizados no HEPR

CÓDIGO	PROCEDIMENTO	MAI	JUN	JUL	AGO	Total Mai/Ago	Cumprim ento do POA (%)
101010028	Atividade educativa / orientação em grupo na atenção especializada	125	125	125	125	500	100%
301010048	Consulta de profissionais de nível superior na atenção especializada	2867	1937	1844	2371	9019	60%
301010072	Consulta médica em atenção especializada	1104	779	953	1306	4142	52%
301040036	Terapia em grupo	241	192	173	164	770	64%
301060029	Atendimento de urgência c/ observação até 24 horas em atenção especializada	727	501	558	583	2369	74%
301100012	Administração de medicamentos na atenção especializada por paciente	1732	807	1370	1752	5661	47%
TOTAL		6796	4341	5023	6301	22461	57%

FONTE: DATASUS

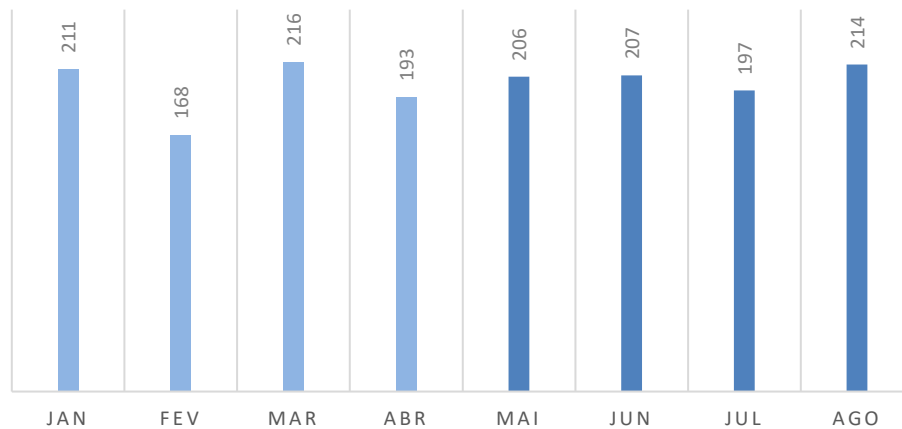


ESTADO DE ALAGOAS
UNIVERSIDADE ESTADUAL DE CIÊNCIAS DA SAÚDE DE ALAGOAS - UNCISAL
Gabinete da Reitoria

Campus Governador Lamenha Filho - Rua Jorge de Lima, 113 - Trapiche da Barra - Maceió/AL. CEP
 57.010-300 Fone: (82) 3315-6703 - CNPJ 12.517.793/0001-08

Tabela 10–Procedimentos Hospitalares realizados no HEPR

PRODUÇÃO HOSPITALAR



CÓDIGO	PROCEDIMENTO	MAI	JUN	JUL	AGO	Total Mai/Ago	Cumprimento do POA (%)
303170093	Tratamento Hospitalar Psiquiatria	206	207	197	214	824	62%

Tabela 11– Faturamento do HEPR no quadrimestre

PROCEDIMENTOS	VALOR PREVISTO	VALOR FATURADO	Cumprimento do POA (%)
Ambulatoriais	R\$ 230.114,00	R\$ 137.433,06	60%
Hospitalares	R\$ 1.002.540,00	R\$ 649.113,19	65%
TOTAL GERAL	R\$ 1.247.614,00	R\$ 786.546,25	63%

FONTE: DATASUS



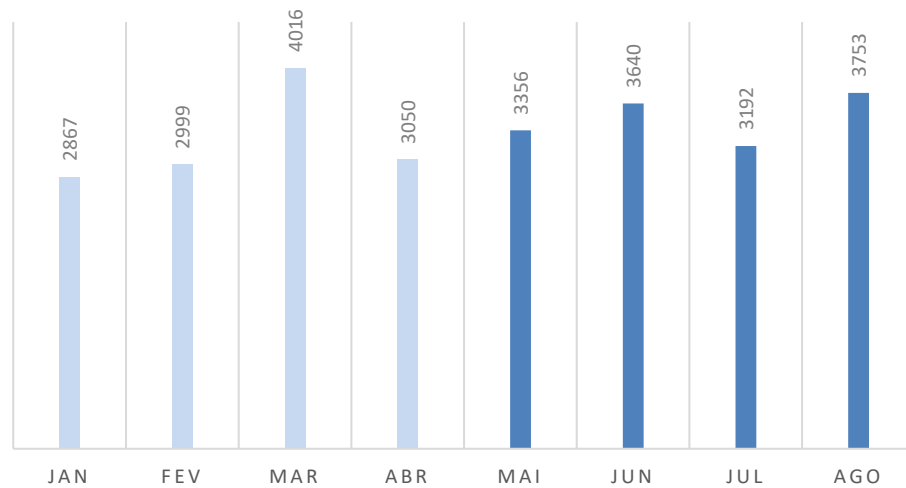
ESTADO DE ALAGOAS
UNIVERSIDADE ESTADUAL DE CIÊNCIAS DA SAÚDE DE ALAGOAS - UNCISAL
Gabinete da Reitoria

Campus Governador Lamenha Filho - Rua Jorge de Lima, 113 - Trapiche da Barra - Maceió/AL. CEP
 57.010-300 Fone: (82) 3315-6703 - CNPJ 12.517.793/0001-08

2.5. HOSPITAL ESCOLA DR. HÉLVIO AUTO(HEHA)

Tabela 12 – Procedimentos Ambulatoriais gerais realizados no HEHA

PROCEDIMENTOS AMBULATORIAIS GERAIS



CÓDIGO	PROCEDIMENTO	MAI	JUN	JUL	AGO	Total Mai/Ago	Cumprimen to do POA (%)
301010072	Consulta médica em atenção especializada	967	878	799	1033	3677	116%
301010048	Consulta de profissional de nível superior na atenção especializada (exceto médico)	1712	1831	1751	2022	7316	100%
301010056	Consulta médica em Saúde do Trabalhador	36	39	19	32	126	84%
301060061	Atendimento Médico de Urgência em Atenção Especializada	495	713	503	553	2261	40%
301060029	Atendimento de Urgência / Observação até 24 h/ Atenção Especializada	143	180	117	111	551	150%
303080019	Cauterização Química de Pequenas Lesões	2	1	2	2	7	SMD



ESTADO DE ALAGOAS
UNIVERSIDADE ESTADUAL DE CIÊNCIAS DA SAÚDE DE ALAGOAS - UNCISAL
Gabinete da Reitoria

Campus Governador Lamenha Filho - Rua Jorge de Lima, 113 - Trapiche da Barra - Maceió/AL. CEP
 57.010-300 Fone: (82) 3315-6703 - CNPJ 12.517.793/0001-08

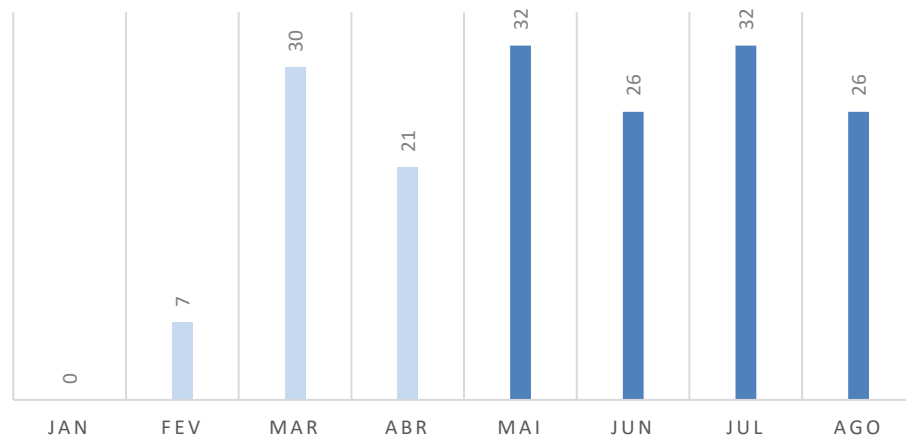
CÓDIGO	PROCEDIMENTO	MAI	JUN	JUL	AGO	Total Mai/Ago	Cumprimen to do POA (%)
303080035	Esfoliação química	1	1	1	0	3	SMD
TOTAL		3356	3640	3192	3753	13941	56%

FONTE: DATA SUS

*Sem meta defini

Tabela 13– Procedimentos Cirúrgicos Ambulatoriais realizados no HEHA

**PROCEDIMENTOS CIRÚRGICOS
 AMBULATORIAIS**



CÓDIGO	PROCEDIMENTO	MAI	JUN	JUL	AGO	Total Mai/Ago	Cumprimen to do POA (%)
401010015	Curativo grau II C/ ou s/ debridamento	4	9	1	10	24	343%
401010040	Eletrocoagulação de lesão cutânea	1	0	5	2	8	34%
401010058	Excisão de lesão e/ou sutura de ferimento da pele anexos emucosa	15	7	16	10	48	248%
401010074	Exeresse de tumor de pele e anexos / cisto sebáceo / lipoma	6	6	6	4	22	78%



ESTADO DE ALAGOAS
UNIVERSIDADE ESTADUAL DE CIÊNCIAS DA SAÚDE DE ALAGOAS - UNCISAL
Gabinete da Reitoria

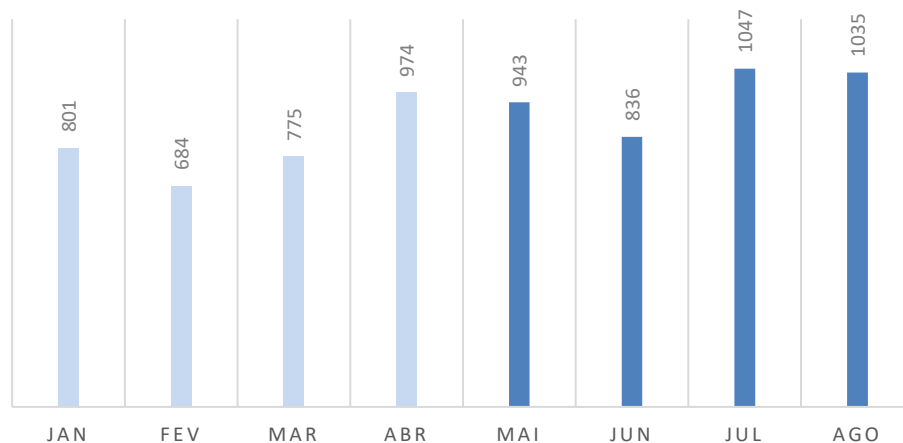
Campus Governador Lamenha Filho - Rua Jorge de Lima, 113 - Trapiche da Barra - Maceió/AL. CEP 57.010-300 Fone: (82) 3315-6703 - CNPJ 12.517.793/0001-08

CÓDIGO	PROCEDIMENTO	MAI	JUN	JUL	AGO	Total Mai/Ago	Cumprimento do POA (%)
401010090	Fulguração / cauterização química de lesões cutâneas	6	2	3	0	11	33%
401010112	Retirada de corpo estranho subcutâneo	0	0	0	0	0	0%
401010120	Retirada de lesão por shaving	0	2	1	0	3	16%
TOTAL		32	26	32	26	116	88%

FONTE: DATASUS
 *Sem meta definida

Tabela 14 – Procedimentos ambulatoriais com Finalidade Diagnóstica realizados no HEHA

PROCEDIMENTOS COM FINALIDADE DIAGNÓSTICA



CÓDIGO	PROCEDIMENTO	MAI	JUN	JUL	AGO	Total Mai/Ago	Cumprimento do POA (%)
201010020	Biopsia / punção de tumor superficial da pele	7	4	3	1	15	71%



ESTADO DE ALAGOAS
UNIVERSIDADE ESTADUAL DE CIÊNCIAS DA SAÚDE DE ALAGOAS - UNCISAL
Gabinete da Reitoria

Campus Governador Lamenha Filho - Rua Jorge de Lima, 113 - Trapiche da Barra - Maceió/AL. CEP
 57.010-300 Fone: (82) 3315-6703 - CNPJ 12.517.793/0001-08

CÓDIGO	PROCEDIMENTO	MAI	JUN	JUL	AGO	Total Mai/Ago	Cumprimento do POA (%)
201010224	Biopsia de ganglio linfático	1	0	0	0	1	SMD
201010372	Biopsia de pele e partes moles	5	7	13	6	31	103%
201010631	Punção lombar	1	0	4	0	5	24%
204010080	Radiografia de crânio (PA+Lateral)	0	0	3	2	5	SMD
204010110	Radiografia do maxilar (PA+OBLÍQUA)	0	0	6	0	6	SMD
204010144	Radiografia de seios da face (fn + n+lateral+hirtz)	8	0	6	0	14	SMD
204020034	Radiografia de coluna cervical (pa+lateral+to+obliqua)	0	0	2	0	2	SMD
204020069	Radiografia de coluna lombo-sacra	10	4	11	4	29	SMD
204020093	Radiografia de coluna torácica (ap+lateral)	6	2	4	0	12	SMD
204030072	Radiografia de costelas (por hemitorax)	0	1	0	2	3	900%
204030153	Radiografia de tórax (pa e perfil)	422	383	469	407	1681	SMD
204040019	Radiografia de antebraço	2	0	0	0	2	SMD
204040051	Radiografia de braço	4	0	0	0	4	SMD
204040078	Radiografia de cotovelo	0	0	4	0	4	171%
204040094	Radiografia de mão	3	4	10	9	26	260%
204040116	Radiografia de escápula/ombro (três posições)	11	4	0	1	16	SMD
204040124	Radiografia de punho (ap + lateral + oblíqua)	4	0	6	0	10	SMD
204050138	Radiografia de abdômen simples	3	3	3	2	11	SMD



ESTADO DE ALAGOAS
UNIVERSIDADE ESTADUAL DE CIÊNCIAS DA SAÚDE DE ALAGOAS - UNCISAL
Gabinete da Reitoria

Campus Governador Lamenha Filho - Rua Jorge de Lima, 113 - Trapiche da Barra - Maceió/AL. CEP
 57.010-300 Fone: (82) 3315-6703 - CNPJ 12.517.793/0001-08

CÓDIGO	PROCEDIMENTO	MAI	JUN	JUL	AGO	Total Mai/Ago	Cumprimento do POA (%)
204060095	Radiografia de bacia	0	5	1	2	8	SMD
204060117	Radiografia de coxa	2	2	0	2	6	SMD
204060125	Radiografia de joelho (ap + lateral)	19	6	12	11	48	72%
204060133	Radiografia de joelho ou patela (AP + lateral + axial)	0	3	0	0	3	30%
204060150	Radiografia de pé / dedos do pé	5	3	6	2	16	SMD
204060176	Radiografia panoramica de membros inferiores	4	2	4	6	16	SMD
209010029	Colonoscopia (coloscopia)	14	14	41	69	138	99%
209010037	Esofagogastroduoden oscopia	60	58	82	98	298	89%
214010058	Teste rápido para detecção de infecção pelo HIV	180	164	186	207	737	SMD
214010074	Teste rápido para sífilis	172	167	171	204	714	SMD
TOTAL		943	836	1047	1035	3861	135%

FONTE: DATASUS

*Sem meta definida

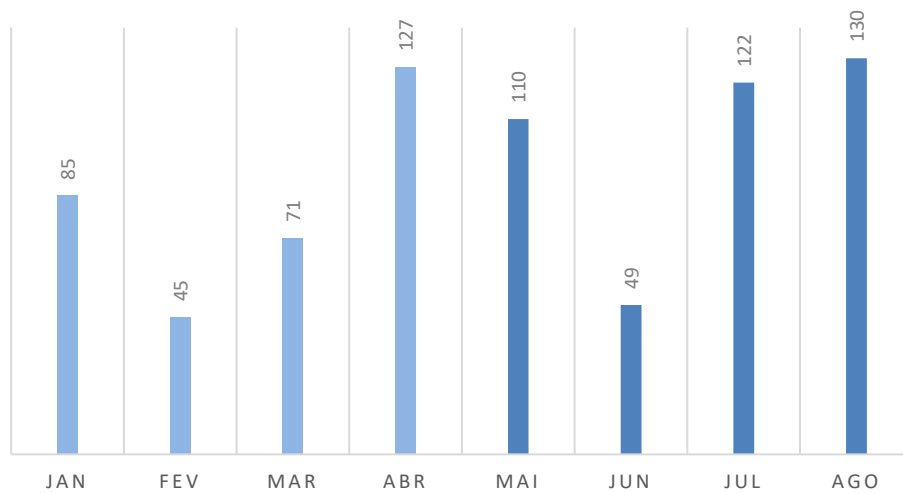


ESTADO DE ALAGOAS
UNIVERSIDADE ESTADUAL DE CIÊNCIAS DA SAÚDE DE ALAGOAS - UNCISAL
Gabinete da Reitoria

Campus Governador Lamenha Filho - Rua Jorge de Lima, 113 - Trapiche da Barra - Maceió/AL. CEP
 57.010-300 Fone: (82) 3315-6703 - CNPJ 12.517.793/0001-08

Tabela 15– Procedimentos Clínicos Hospitalares realizados no HEHA

PROCEDIMENTOS CLÍNICOS HOSPITALARES



CÓDIGO	PROCEDIMENTO	MAI	JUN	JUL	AGO	Total Mai/Ago	Cumprimen to do POA (%)
303010010	Tratamento de dengue clássica	22	10	16	21	69	2070%
303010029	Tratamento de dengue hemorrágica	0	0	0	1	1	60%
303010037	Tratamento de outras doenças bacterianas	9	6	7	6	28	168%
303010045	Tratamento de doenças bacterianas zoonóticas	0	1	14	5	20	200%
303010053	Tratamento de outras doenças devidas a protozoários (b55 a b64)	4	1	1	1	7	88%
303010061	Tratamento de doenças infecciosas e intestinais	0	0	2	1	3	38%



ESTADO DE ALAGOAS
UNIVERSIDADE ESTADUAL DE CIÊNCIAS DA SAÚDE DE ALAGOAS - UNCISAL
Gabinete da Reitoria

Campus Governador Lamenha Filho - Rua Jorge de Lima, 113 - Trapiche da Barra - Maceió/AL. CEP
 57.010-300 Fone: (82) 3315-6703 - CNPJ 12.517.793/0001-08

CÓDIGO	PROCEDIMENTO	MAI	JUN	JUL	AGO	Total Mai/Ago	Cumprimen to do POA (%)
303010088	Tratamento de hanseníase	1	0	0	0	1	50%
303010118	Tratamento de hepatites virais	0	0	1	0	1	100%
303010142	Tratamento de infecções virais do sistema nervoso central	0	0	1	3	4	400%
303010193	Tratamento de outras doenças causadas por vírus(B25 A B34)	0	0	2	0	2	200%
303010215	Tratamento de tuberculose (a15 a a19)	18	2	19	13	52	72%
303020067	Tratamento de defeitos da coagulação púrpura e outras afecções hemorrágicas	0	0	1	0	1	100%
303020083	Tratamento de outras doenças do sangue e dos órgãos hematopoéticos	0	0	0	0	1	100%
303030020	Tratamento de desnutrição	1	0	0	0	1	100%
303040262	Tratamento de polineuropatias	1	2	1	0	4	400%
303040270	Tratamento de polirradiculoneurite demielinizante aguda	0	0	0	1	1	SMD
303040297	Tratamento de processo toxi-infeccioso do cérebro ou da medula espinhal	3	0	0	0	3	30%
303070064	Tratamento de doenças do esofago estomago e duodeno	0	0	1	0	1	100%



ESTADO DE ALAGOAS
UNIVERSIDADE ESTADUAL DE CIÊNCIAS DA SAÚDE DE ALAGOAS - UNCISAL
Gabinete da Reitoria

Campus Governador Lamenha Filho - Rua Jorge de Lima, 113 - Trapiche da Barra - Maceió/AL. CEP
 57.010-300 Fone: (82) 3315-6703 - CNPJ 12.517.793/0001-08

CÓDIGO	PROCEDIMENTO	MAI	JUN	JUL	AGO	Total Mai/Ago	Cumprimen to do POA (%)
303070072	Tratamento de doenças do fígado	0	0	2	0	2	60%
303070102	Tratamento de outras doenças do aparelho digestivo	1	0	1	0	2	200%
303070110	Tratamento de outras doenças do intestino	1	0	0	0	1	100%
303080043	Tratamento de afecções bolhosas	0	1	0	0	1	100%
303080051	Tratamento de dermatites e eczemas	1	0	0	0	1	100%
303080060	Tratamento de estafilococcias	4	2	3	10	19	190%
303080078	Tratamento de estreptococcias	2	2	1	1	6	150%
303080094	Tratamento de outras afecções da pele e do tecido subcutâneo	0	1	1	3	5	SMD
303140038	Tratamento das afecções necróticas e supurativas das vias aéreas inferiores	1	0	0	0	1	300%
303140046	Tratamento das doenças crônicas das vias aéreas inferiores	1	0	0	1	2	60%
303140151	Tratamento de pneumonias ou influenza (gripe)	6	3	8	4	21	85%
303150025	Tratamento de doenças glomerulares	0	0	1	0	1	SMD
303150050	Tratamento de outras doenças do aparelho urinário	0	1	0	1	2	200%



ESTADO DE ALAGOAS
UNIVERSIDADE ESTADUAL DE CIÊNCIAS DA SAÚDE DE ALAGOAS - UNCISAL
Gabinete da Reitoria

Campus Governador Lamenha Filho - Rua Jorge de Lima, 113 - Trapiche da Barra - Maceió/AL. CEP
 57.010-300 Fone: (82) 3315-6703 - CNPJ 12.517.793/0001-08

CÓDIGO	PROCEDIMENTO	MAI	JUN	JUL	AGO	Total Mai/Ago	Cumprimen to do POA (%)
303180013	Tratamento de afecções associadas ao hiv/aids	28	12	33	48	121	127%
305020013	Tratamento da pielonefrite	0	1	0	0	1	50%
308020022	Tratamento de efeitos do contato c/ animais e plantas venenosos	6	3	6	9	24	120%
TOTAL		110	49	122	130	411	128%

FONTE: DATASUS

*Sem meta definida

Tabela 16 – Faturamento do HEHA no quadrimestre

PROCEDIMENTOS	VALOR PREVISTO	VALOR FATURADO	Cumprimento do POA (%)
AMBULATORIAIS	R\$ 227.132,16	R\$ 169.061,093	74%
HOSPITALARES	R\$ 754.121,64	R\$ 678.875,87	90%
TOTAL GERAL	R\$ 1.056.683,64	R\$ 847.937,80	86%

FONTE: DATASUS



ESTADO DE ALAGOAS
UNIVERSIDADE ESTADUAL DE CIÊNCIAS DA SAÚDE DE ALAGOAS - UNCISAL
Gabinete da Reitoria

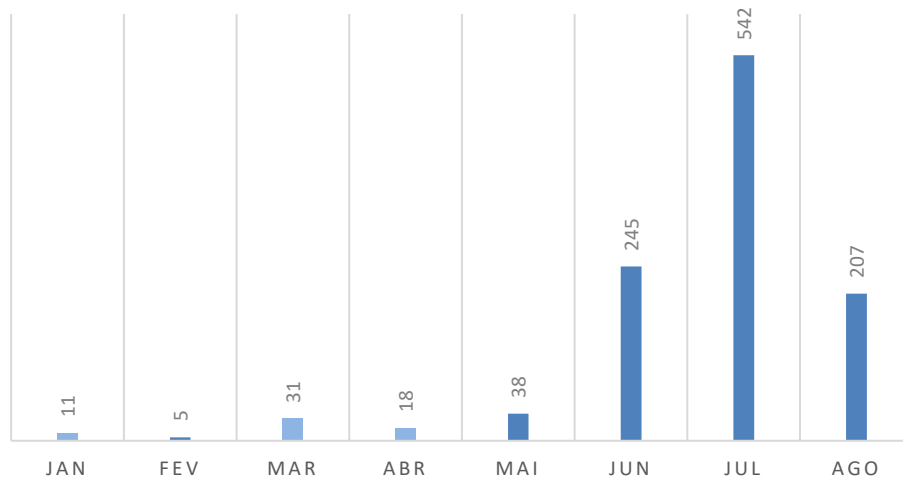
Campus Governador Lamenha Filho - Rua Jorge de Lima, 113 - Trapiche da Barra - Maceió/AL. CEP
 57.010-300 Fone: (82) 3315-6703 - CNPJ 12.517.793/0001-08

2.6. MATERNIDADE ESCOLA SANTA MÔNICA (MESM)

Procedimentos Ambulatoriais

Tabela 17 – Detalhamento das ações de promoção e prevenção em saúde realizadas na MESM

AÇÃO DE PROMOÇÃO E PREVENÇÃO EM SAÚDE



CÓDIGO	PROCEDIMENTO	MAI	JUN	JUL	AGO	Total Mai/Ago	Cumprimento do POA (%)
101010028	Atividade educativa/ Orientação em grupo na atenção especializada	30	15	5	0	50	41%
101040032	Coleta externa de leite materno (por doadora)	0	212	517	170	899	85%
101040040	Pasteurização do leite humano (cada 5 litros)	1	1	1	2	5	26%



ESTADO DE ALAGOAS
UNIVERSIDADE ESTADUAL DE CIÊNCIAS DA SAÚDE DE ALAGOAS - UNCISAL
Gabinete da Reitoria

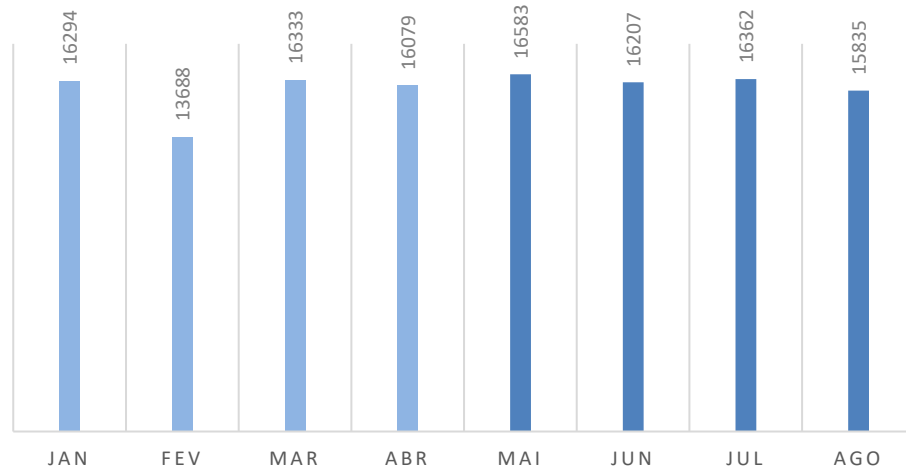
Campus Governador Lamemba Filho - Rua Jorge de Lima, 113 - Trapiche da Barra - Maceió/AL. CEP
 57.010-300 Fone: (82) 3315-6703 - CNPJ 12.517.793/0001-08

CÓDIGO	PROCEDIMENTO	MAI	JUN	JUL	AGO	Total Mai/Ago	Cumprimento do POA (%)
101050070	Sessão de meditação	7	17	19	35	78	SMD
TOTAL		38	245	542	207	1032	86%

FONTE: DATASUS

Tabela 18 – Detalhamento dos Procedimentos com finalidade diagnóstica realizados na MESM

**PROCEDIMENTO COM FINALIDADE
 DIAGNÓSTICA**



CÓDIGO	PROCEDIMENTO	MAI	JUN	JUL	AGO	Total Mai/Ago	Cumprimento do POA (%)
202110060	Dosagem de fenilalanina TSH ou T4 e detecção da variante de hemoglobina	4114	3956	4061	3924	16055	130%



ESTADO DE ALAGOAS
UNIVERSIDADE ESTADUAL DE CIÊNCIAS DA SAÚDE DE ALAGOAS - UNCISAL
Gabinete da Reitoria

Campus Governador Lamenha Filho - Rua Jorge de Lima, 113 - Trapiche da Barra - Maceió/AL. CEP
 57.010-300 Fone: (82) 3315-6703 - CNPJ 12.517.793/0001-08

CÓDIGO	PROCEDIMENTO	MAI	JUN	JUL	AGO	Total Mai/Ago	Cumprimento do POA (%)
202110079	Dosagem de tripsina imunorreativa	4114	3956	4061	3924	16055	130%
202110095	Dosagem de 17 hidroxiprogesteronona em papel de filtro	4114	3956	4061	3924	16055	130%
202110109	Dosagem de atividade da biotinidade em amostras de sangue em papel de filtro	4114	3956	4061	3924	16055	130%
205020046	Ultrassonografia de abdomen total	0	1	0	0	1	SMD
205020054	Ultra-sonografia de aparelho urinário	0	1	0	0	1	100%
205020097	Ultra-sonografia mamaria bilateral	0	1	0	0	1	100%
205020127	Ultra-sonografia de tireóide	0	1	0	0	1	150%
205020135	Ultra-sonografia de torax (extracardiaca)	0	0	4	0	4	SMD
205020143	Ultrassonografia obstétrica	28	64	64	0	156	41%
205020151	Ultrassonografia obstetrica c/ doppler colorido e pulsado	17	19	8	0	44	76%
205020160	Ultrassonografia pélvica (ginecológica)	15	24	18	0	57	39%



ESTADO DE ALAGOAS
UNIVERSIDADE ESTADUAL DE CIÊNCIAS DA SAÚDE DE ALAGOAS - UNCISAL
Gabinete da Reitoria

Campus Governador Lamenha Filho - Rua Jorge de Lima, 113 - Trapiche da Barra - Maceió/AL. CEP
 57.010-300 Fone: (82) 3315-6703 - CNPJ 12.517.793/0001-08

CÓDIGO	PROCEDIMENTO	MAI	JUN	JUL	AGO	Total Mai/Ago	Cumprimento do POA (%)
205020186	Ultrassonografia transvaginal	10	23	16	0	49	41%
211020036	Eletrocardiograma	5	14	3	11	33	19%
211040029	Colposcopia	12	0	4	0	16	25%
211040061	Tococardiografia ante-parto	25	66	1	0	92	184%
214010040	Teste rápido para detecção de HIV na gestante ou pai/parceiro	4	21	0	19	44	SMD
214010058	Teste rápido para detecção de infecção pelo HIV	0	29	0	13	42	SMD
214010074	Teste rápido para sífilis	0	30	0	13	43	SMD
214010082	Teste rápido para sífilis na gestante ou pai/parceiro	4	23	0	19	46	SMD
214010090	Teste rápido para detecção de hepatite C	4	17	0	32	53	SMD
214010104	Teste rápido para detecção de infecção pelo HBV	3	49	0	32	84	SMD
TOTAL		16583	16207	16362	15835	64987	129%

FONTE: DATASUS

*Sem meta definida.



ESTADO DE ALAGOAS
UNIVERSIDADE ESTADUAL DE CIÊNCIAS DA SAÚDE DE ALAGOAS - UNCISAL
Gabinete da Reitoria

Campus Governador Lamenha Filho - Rua Jorge de Lima, 113 - Trapiche da Barra - Maceió/AL. CEP
57.010-300 Fone: (82) 3315-6703 - CNPJ 12.517.793/0001-08

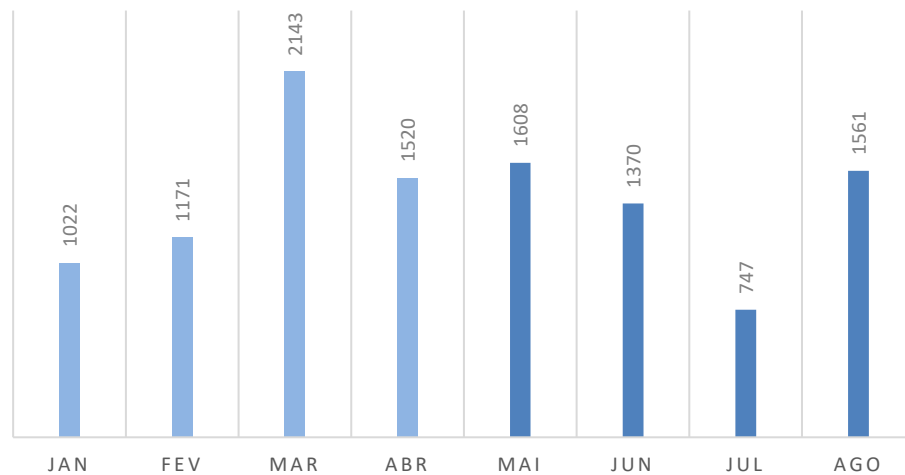


ESTADO DE ALAGOAS
UNIVERSIDADE ESTADUAL DE CIÊNCIAS DA SAÚDE DE ALAGOAS - UNCISAL
Gabinete da Reitoria

Campus Governador Lamenha Filho - Rua Jorge de Lima, 113 - Trapiche da Barra - Maceió/AL. CEP
 57.010-300 Fone: (82) 3315-6703 - CNPJ 12.517.793/0001-08

Tabela 19 – Procedimentos Clínicos realizados na MESM

PROCEDIMENTOS CLÍNICOS



CÓDIGO	PROCEDIMENTO	MAI	JUN	JUL	AGO	Total Mai/Ago	Cumprimento do POA (%)
301010048	Consulta de profissionais de nível superior na atenção especializada	173	167	96	217	653	80%
301010072	Consulta médica em atenção especializada	986	783	586	762	3117	51%
301040141	Inserção do dispositivo intra-uterino (DIU)	2	2	0	0	4	SMD
301060029	Atendimento de Urgencia C/ observacao ate 24horas em atencao especializada	181	165	0	180	526	SMD
301060061	Atendimento de urgência em atenção especializada	119	106	0	171	396	24%
301080178	Atendimento individual em psicoterapia	28	22	16	22	88	47%



ESTADO DE ALAGOAS
UNIVERSIDADE ESTADUAL DE CIÊNCIAS DA SAÚDE DE ALAGOAS - UNCISAL
Gabinete da Reitoria

Campus Governador Lamenha Filho - Rua Jorge de Lima, 113 - Trapiche da Barra - Maceió/AL. CEP
 57.010-300 Fone: (82) 3315-6703 - CNPJ 12.517.793/0001-08

CÓDIGO	PROCEDIMENTO	MAI	JUN	JUL	AGO	Total Mai/Ago	Cumprimento do POA (%)
301100012	Administração de medicamentos na atenção especializada por	62	59	0	87	208	77%
301120013	Acompanhamento de paciente c/ fenilcetonúria	3	9	5	13	30	99%
301120048	Acompanhamento de paciente c/ hipotireoidismo congênito	11	13	11	22	57	96%
309050049	Sessão de Auriculoterapia	13	13	1	27	54	SMD
309050057	Sessão de Massoterapia	10	11	8	16	45	SMD
309050120	Sessão de Aromaterapia	6	0	0	0	6	SMD
309050162	Sessão de imposição de mãos	14	20	24	44	102	SMD
TOTAL		1608	1370	747	1561	5286	57%

FONTE: DATASUS

*Sem meta definida



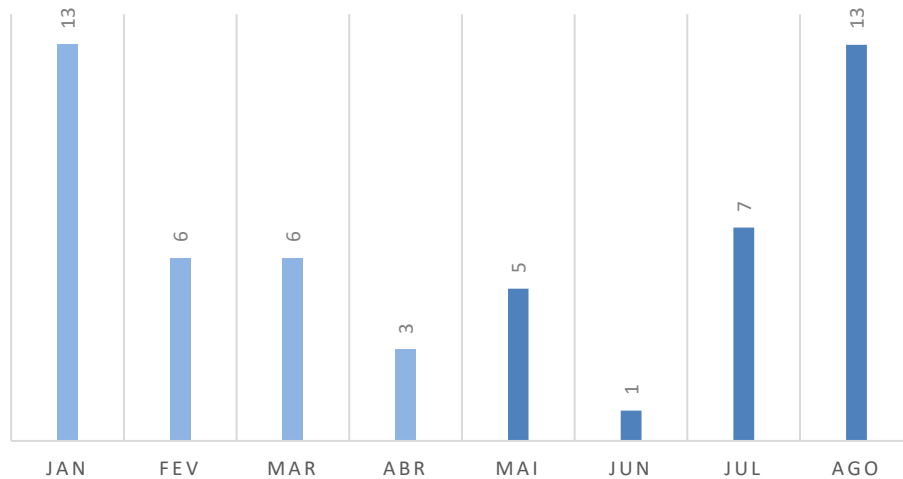
ESTADO DE ALAGOAS
UNIVERSIDADE ESTADUAL DE CIÊNCIAS DA SAÚDE DE ALAGOAS - UNCISAL
Gabinete da Reitoria

Campus Governador Lamenha Filho - Rua Jorge de Lima, 113 - Trapiche da Barra - Maceió/AL. CEP
 57.010-300 Fone: (82) 3315-6703 - CNPJ 12.517.793/0001-08

Procedimentos Hospitalares

Tabela 20 - Procedimentos Cirúrgicos realizados na MESM

PROCEDIMENTOS CIRÚRGICOS



CÓDIGO	PROCEDIMENTO	MAI	JUN	JUL	AGO	Total Mai/Ago	Cumprimento do POA (%)
403010098	Derivventricular Externar-Subgaleal Externa	0	0	1	2	3	150%
403010101	Derivação Ventricular P/ Peritônio / Átrio / Pleura / Raque	0	0	1	2	3	150%
405030193	Pan-Fotocoagulação De Retina A Laser	1	0	0	0	1	25%
407010084	Esofagoplastia / Gastroplastia	0	0	3	0	3	900%
407010211	Gastrotomia	3	0	1	0	4	120%
407020179	Enterectomia	0	0	0	1	1	50%
407040030	Drenagem De Hematoma/Abscesso Pré-Peritoneal	0	1	0	0	1	43%
407040161	Laparotomia Exploradora	0	0	1	4	5	60%



ESTADO DE ALAGOAS
UNIVERSIDADE ESTADUAL DE CIÊNCIAS DA SAÚDE DE ALAGOAS - UNCISAL
Gabinete da Reitoria

Campus Governador Lamenha Filho - Rua Jorge de Lima, 113 - Trapiche da Barra - Maceió/AL. CEP
 57.010-300 Fone: (82) 3315-6703 - CNPJ 12.517.793/0001-08

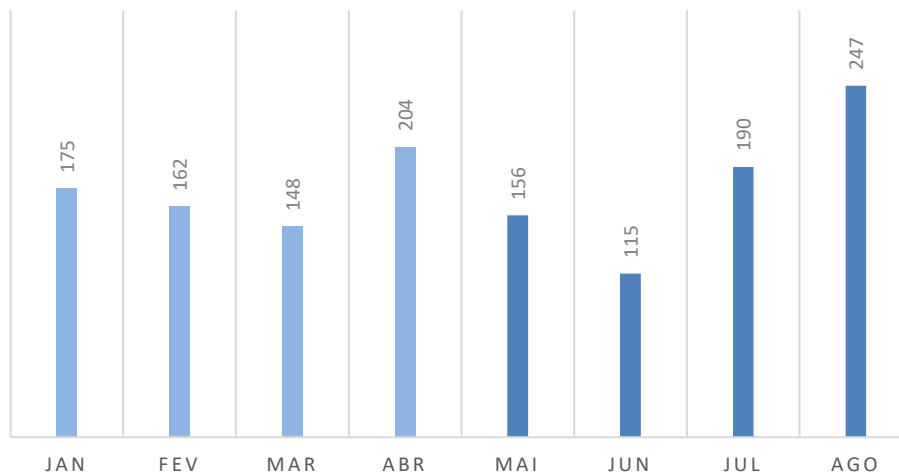
CÓDIGO	PROCEDIMENTO	MAI	JUN	JUL	AGO	Total Mai/Ago	Cumprimento do POA (%)
407040242	Ressutura De Parede Abdominal (Por Deiscencia Total / Evisceracao)	1	0	0	1	2	40%
409060046	Curetagem Semiotica C/ Ou S/ Dilatação Do Colo Do Útero	0	0	0	1	1	50%
410010014	Drenagem De Abscesso De Mama	0	0	0	2	2	300%
Total		5	1	7	13	26	50%

FONTE: DATASUS

*Sem meta definida

Tabela 21 – Procedimentos Obstétricos realizados na MESM

PROCEDIMENTOS OBSTÉTRICOS



CÓDIGO	PROCEDIMENTO	MAI	JUN	JUL	AGO	Total Mai/Ago	Cumprimento do POA (%)
303100010	TTO De Complicações Relacionadas Predominantemente Ao Puerperio	4	0	2	6	12	18%



ESTADO DE ALAGOAS
UNIVERSIDADE ESTADUAL DE CIÊNCIAS DA SAÚDE DE ALAGOAS - UNCISAL
Gabinete da Reitoria

Campus Governador Lamenha Filho - Rua Jorge de Lima, 113 - Trapiche da Barra - Maceió/AL. CEP
 57.010-300 Fone: (82) 3315-6703 - CNPJ 12.517.793/0001-08

CÓDIGO	PROCEDIMENTO	MAI	JUN	JUL	AGO	Total Mai/Ago	Cumprimento do POA (%)
303100036	TTO De Edema, Proteinuria E Transt. Hipert. Na Grav. Parto E Puerpério	1	1	1	8	11	8%
303100044	TTO De Intercorrências Clínicas Na Gravidez	32	28	36	38	134	62%
310010039	Parto Normal	2	2	6	8	18	SMD
310010047	Parto Normal Em Gestação De Alto Risco	25	27	27	44	123	80%
409060011	Cerclagem De Colo Do Útero	3	0	1	0	4	240%
411010026	Parto Cesariano Em Gestação De Alto Risco	85	52	110	134	381	96%
411020013	Curetagem Pós-Abortamento / Puerperal	3	5	6	8	22	69%
411020030	Histerectomia Puerperal	0	0	1	0	1	75%
411020048	TTO Cirúrgico De Gravidez Ectópica	0	0	0	1	1	10%
TOTAL		156	115	190	247	708	69%

FONTE: DATASUS

*Sem meta definida

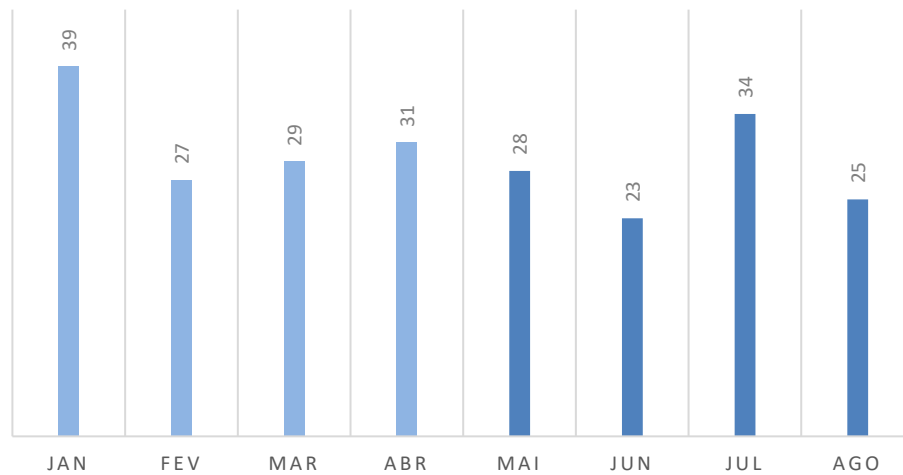


ESTADO DE ALAGOAS
UNIVERSIDADE ESTADUAL DE CIÊNCIAS DA SAÚDE DE ALAGOAS - UNCISAL
Gabinete da Reitoria

Campus Governador Lamenha Filho - Rua Jorge de Lima, 113 - Trapiche da Barra - Maceió/AL. CEP
 57.010-300 Fone: (82) 3315-6703 - CNPJ 12.517.793/0001-08

Tabela 22 – Procedimento de Clínica Médica realizados na MESM

PROCEDIMENTOS DE CLÍNICA MÉDICA



CÓDIGO	PROCEDIMENTO	MAI	JUN	JUL	AGO	Total Mai/Ago	Cumprimento do POA (%)
301060088	Diagnostico e/ou atendimento de urgencia em clinica medica	1	0	2	1	4	SMD
303010037	TTO De Outras Doenças Bacterianas (A31 A A49)	19	6	15	14	54	99%
303010126	TTO De Infecções De Transmissão Predominantemente Sexual (A50 A A64)	0	0	3	0	3	30%
303010193	Tratamento de outras doenças causadas por virus (B25-B34)	0	1	1	0	2	SMD
303020059	TTO De Anemias Nutricionais	2	0	1	0	3	90%
303030038	Tratamento de diabetes mellitus	2	3	1	4	10	SMD
303030046	Tratamento de distúrbios metabolicos	0	0	1	0	1	SMD



ESTADO DE ALAGOAS
UNIVERSIDADE ESTADUAL DE CIÊNCIAS DA SAÚDE DE ALAGOAS - UNCISAL
Gabinete da Reitoria

Campus Governador Lamenha Filho - Rua Jorge de Lima, 113 - Trapiche da Barra - Maceió/AL. CEP
 57.010-300 Fone: (82) 3315-6703 - CNPJ 12.517.793/0001-08

CÓDIGO	PROCEDIMENTO	MAI	JUN	JUL	AGO	Total Mai/Ago	Cumprimento do POA (%)
303060107	Tratamento de crise hipertensiva	3	5	5	2	15	SMD
303070110	TTO De Outras Doenças Do Intestino	0	1	0	0	1	100%
303110015	TTO De Malformações e Deformidades Congênicas Do Sistema Osteomuscular	0	0	0	1	1	SMD
303110023	TTO De Anomalias Cromossomicas não Classificadas em outra parte	0	1	0	0	1	SMD
303110040	TTO De Malformações Congênicas Do Aparelho Circulatório	0	2	1	1	4	100%
303140143	Tratamento de outras infeccoes	0	2	3	0	5	SMD
303140151	TTO De Pneumonias Ou Influenza (Gripe)	0	0	1	0	1	8%
303150050	TTO De Outras Doenças Do Aparelho Urinário	1	2	0	2	5	375%
TOTAL		28	23	34	25	110	114,5%

FONTE: DATASUS

*Sem meta definida.

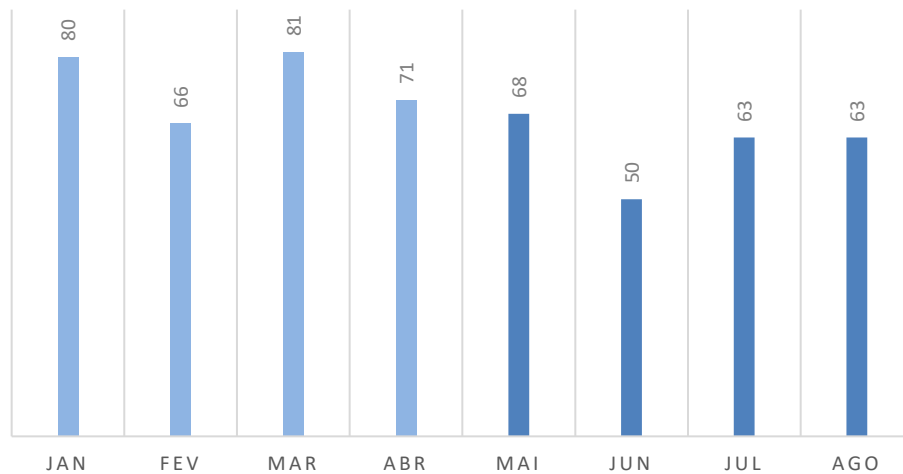


ESTADO DE ALAGOAS
UNIVERSIDADE ESTADUAL DE CIÊNCIAS DA SAÚDE DE ALAGOAS - UNCISAL
Gabinete da Reitoria

Campus Governador Lamenha Filho - Rua Jorge de Lima, 113 - Trapiche da Barra - Maceió/AL. CEP
 57.010-300 Fone: (82) 3315-6703 - CNPJ 12.517.793/0001-08

Tabela 23 – Procedimentos de Pediatria realizados na MESM

PROCEDIMENTOS DE PEDIATRIA



CÓDIGO	PROCEDIMENTO	MAI	JUN	JUL	AGO	Total Mai/Ago	Cumprimento do POA (%)
303160020	TTO De Infecções Específicas Do Período Perinatal	0	0	1	1	2	20%
303160039	TTO De Outros Transtornos Originados No Período Perinatal	14	11	14	11	50	41%
303160047	TTO De Transt. Hemorrágicos E Hemato. Do Feto E Do Recém-Nascido	2	1	0	2	5	23%
303160055	TTO De Transt. Relacion. C/ A Duração Da Gestação E C/ O Cresc. Fetal	6	2	2	4	14	9%
303160063	TTO De Transt. Respirato. E Cardiovasculares Espec. Do Período Neon.	46	36	46	45	173	78%
Total		68	50	63	63	244	46%

FONTE: DATASUS

*Sem meta definida.



ESTADO DE ALAGOAS
UNIVERSIDADE ESTADUAL DE CIÊNCIAS DA SAÚDE DE ALAGOAS - UNCISAL
Gabinete da Reitoria

Campus Governador Lamenha Filho - Rua Jorge de Lima, 113 - Trapiche da Barra - Maceió/AL. CEP
57.010-300 Fone: (82) 3315-6703 - CNPJ 12.517.793/0001-08

Tabela 24– Faturamento da MESM no quadrimestre

PROCEDIMENTOS	VALOR PREVISTO	VALOR FATURADO	Cumprimento do POA (%)
Hospitalares	R\$ 2.895.433,84	R\$ 2.478.446,96	86%
Ambulatoriais	R\$ 604.397,44	R\$ 701.154,92	116%
TOTAL GERAL	R\$ 3.499.831,28	R\$ 3.179.601,88	91%

FONTE: DATASUS



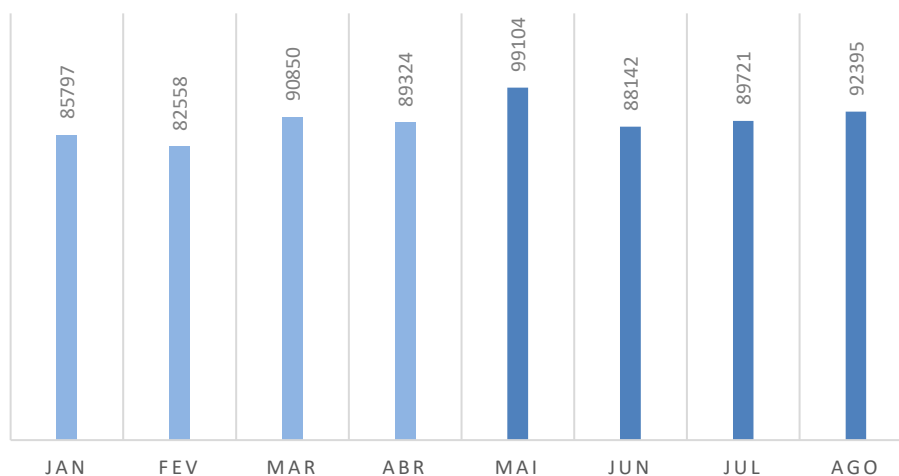
ESTADO DE ALAGOAS
UNIVERSIDADE ESTADUAL DE CIÊNCIAS DA SAÚDE DE ALAGOAS - UNCISAL
Gabinete da Reitoria

Campus Governador Lamenha Filho - Rua Jorge de Lima, 113 - Trapiche da Barra - Maceió/AL. CEP
 57.010-300 Fone: (82) 3315-6703 - CNPJ 12.517.793/0001-08

2.7. CENTRO DE PATOLOGIA E MEDICINA LABORATORIAL
(CPML)

Tabela 25 - Procedimentos de baixa complexidade realizados no CPML

PROCEDIMENTOS DE BAIXA COMPLEXIDADE



CÓDIGO	PROCEDIMENTO	MAI	JUN	JUL	AGO	Total Mai/Ago	Cumprimento do POA (%)
202010120	Dosagem de Acido Úrico	926	836	926	994	3682	138%
202010180	Dosagem de Amilase	712	814	874	864	3264	108%
202030636	Pesquisa de Antígeno Vírus Hepatite B (Anti - HBS)	223	174	209	280	886	295%
202030784	Pesq.Anticorp. IGG c/Antig.central (Hepatite B)	159	130	103	152	544	291%
202080013	Antibiograma	1224	1126	1573	191	4114	139%
202030474	Pesquisa de Antiestreptolisina O - ASLO	2	0	0	0	2	5%
202080072	Bacteroscopia - Gram	23	26	36	49	134	73%



ESTADO DE ALAGOAS
UNIVERSIDADE ESTADUAL DE CIÊNCIAS DA SAÚDE DE ALAGOAS - UNCISAL
Gabinete da Reitoria

Campus Governador Lamenha Filho - Rua Jorge de Lima, 113 - Trapiche da Barra - Maceió/AL. CEP
 57.010-300 Fone: (82) 3315-6703 - CNPJ 12.517.793/0001-08

CÓDIGO	PROCEDIMENTO	MAI	JUN	JUL	AGO	Total Mai/Agó	Cumprimento do POA (%)
202060217	Dosagem Gonadotrofina Humana (HCG - Beta HCG)	80	58	89	76	303	67%
202010201	Dosagem de Bilirrubinas Totais e Frações	1670	1757	1674	1722	6823	136%
202010210	Dosagem de Cálcio	3659	3667	3434	3529	14289	79%
202030776	Pesquisa de Anticorpos IGG Trypanossoma Cruzi	7	19	9	13	48	64%
202030741	Pesquisa de Anticorpos IGG Anticitomegalovirus	70	72	62	78	282	282%
202030857	Pesquisa de Anticorpos IGM Anticitomegalovirus	71	66	58	74	269	269%
202030873	Pesquisa de anticorpos IGM Antitoxoplasma	87	81	70	101	339	SMD
202090060	Contagem Global de Células Liquor	30	30	56	46	162	96%
202010333	Dosagem de Cretinofosfoquinase - Fração MB	1006	953	1102	1064	4125	107%
202010260	Dosagem de Cloreto	18	27	34	41	120	212%
202020096	Determinação de Tempo de Sangramento - Duke	118	121	171	0	410	21%
202020070	Determinação de Tempo de Coagulação	118	121	0	146	385	19%
202020509	Prova do Laço	118	120	0	0	238	12%
202020495	Prova de Retração de Coagulo	118	120	0	0	238	12%
202010295	Dosagem de Colesterol Total	1083	1026	1123	1373	4605	81%
202020037	Contagem de Reticulocitos	53	35	30	30	148	740%
202010317	Dosagem de Creatinina	7474	7370	7380	7798	30022	137%
202010325	Dosagem de Cretinofosfoquinase - CPK	1280	1296	1477	1358	5411	144%
202080080	Cultura de Bactéria p/Identificação	696	142	694	689	2221	89%



ESTADO DE ALAGOAS
UNIVERSIDADE ESTADUAL DE CIÊNCIAS DA SAÚDE DE ALAGOAS - UNCISAL
Gabinete da Reitoria

Campus Governador Lamenha Filho - Rua Jorge de Lima, 113 - Trapiche da Barra - Maceió/AL. CEP
 57.010-300 Fone: (82) 3315-6703 - CNPJ 12.517.793/0001-08

CÓDIGO	PROCEDIMENTO	MAI	JUN	JUL	AGO	Total Mai/Agó	Cumprimento do POA (%)
202080137	Cultura p/Identificação de Fungos	10	6	13	7	36	21%
202050017	Análise de Caract. Físicos, Elementos e Sedi. na Urina	1580	1488	1434	1638	6140	67%
202020363	Eritrograma	45	3	6	3	57	143%
202060160	Dosagem de Estradiol	12	9	13	26	60	47%
202010392	Dosagem de Ferro Sérico	96	101	116	136	449	64%
202010422	Dosagem de Fosfatase Alcalina	1164	1312	1370	1445	5291	127%
202010430	Dosagem de Fósforo	121	112	167	164	564	161%
202060233	Dosagem de Hormônio de Folículo Estimulante - FSH	48	41	31	43	163	71%
202010465	Dosagem de Gama - Glutamil - Transferase (Gama GT)	595	671	667	716	2649	91%
202010473	Dosagem de Glicose	4201	4037	3987	4369	16594	91%
202010279	Dosagem de Colesterol HDL	959	949	1075	1326	4309	92%
202030806	Pesq. de Anticorpos IGG vírus da Hepatite A (HAV)	95	60	55	82	292	87600%
202030911	Pesq. de Anticorpos IGM vírus da Hepatite A (HAV)	0	0	1	4	5	1500%
202030970	Pesq. de Antígeno do Vírus da Hepatite B (HBSAG)	433	384	396	520	1733	133%
202080153	Hemocultura	598	498	665	699	2460	188%
202010503	Dosagem de Hemoglobina Glicolisada	262	264	290	394	1210	184%
202020380	Hemograma Completo	8943	8810	8580	9094	35427	108%
202030300	Pesquisa de Anti HIV-1 + HIV-2 (Elisa)	151	132	94	155	532	68%
202030318	Pesquisa de anticorpos ANTI-HTLV-1 + HTLV-2	108	98	89	130	425	SMD



ESTADO DE ALAGOAS
UNIVERSIDADE ESTADUAL DE CIÊNCIAS DA SAÚDE DE ALAGOAS - UNCISAL
Gabinete da Reitoria

Campus Governador Lamenha Filho - Rua Jorge de Lima, 113 - Trapiche da Barra - Maceió/AL. CEP
 57.010-300 Fone: (82) 3315-6703 - CNPJ 12.517.793/0001-08

CÓDIGO	PROCEDIMENTO	MAI	JUN	JUL	AGO	Total Mai/Agó	Cumprimento do POA (%)
202010368	Dosagem Desidrogenase - Latica	1471	1445	1457	996	5369	250%
202010384	Dosagem de Ferritina	313	337	308	271	1229	SMD
202010287	Dosagem de Colesterol LDL	947	938	1059	1306	4250	99%
202060241	Dosagem de Hormônio Luteinizante - LH	32	28	25	33	118	75%
202010554	Dosagem de Lipase	287	262	280	348	1177	86%
202010562	Dosagem de Magnésio	3857	3774	3610	3519	14760	162%
202030202	Dosagem de Proteína C Reativa	6016	4139	5283	6222	21660	242%
202080048	Baciloscopia Direta p/Baar	47	49	39	23	158	68%
202020029	Contagem de Plaquetas	8947	1601	1417	1595	13560	49%
202010600	Dosagem de Potássio	6667	6572	6692	6901	26832	144%
202060292	Dosagem de Progesterona	20	18	21	20	79	93%
202060306	Dosagem de Prolactina	53	69	67	50	239	120%
202060349	Dosagem de testosterona	29	27	22	41	119	143%
202010619	Dosagem de Proteínas Totais	56	53	34	61	204	41%
202010627	Dosagem de Proteínas Totais e Frações	1755	1799	1673	1744	6971	131%
202050114	Dosagem de Proteínas (Urina - 24 horas)	8	15	15	16	54	52%
202030105	Dosagem de Antígeno de Prostático Especifico - PSA	54	48	63	70	235	28%
202031110	Teste de VDRL p/ Detecção de Sífilis	656	921	568	657	2802	172%
202030814	Pesquisa de Anticorpos IGG Contra o Vírus da Rubéola	37	28	16	28	109	44%



ESTADO DE ALAGOAS
UNIVERSIDADE ESTADUAL DE CIÊNCIAS DA SAÚDE DE ALAGOAS - UNCISAL
Gabinete da Reitoria

Campus Governador Lamenha Filho - Rua Jorge de Lima, 113 - Trapiche da Barra - Maceió/AL. CEP
 57.010-300 Fone: (82) 3315-6703 - CNPJ 12.517.793/0001-08

CÓDIGO	PROCEDIMENTO	MAI	JUN	JUL	AGO	Total Mai/Agô	Cumprimento do POA (%)
202030920	Pesquisa de Anticorpos IGM Contra o Vírus da Rubéola	37	27	16	29	109	44%
202010635	Dosagem de Sódio	6835	6785	6878	7149	27647	166%
202060390	Dosagem de Triiodotironina - T3	103	79	98	105	385	92%
202060373	Dosagem de Tiroxina - T4	35	78	46	60	219	64%
202060381	Dosagem de Tiroxina Livre - T4 Livre	252	135	177	276	840	97%
202020134	Deter.de Tempo de Tromboplastina Parcial Ativada	975	970	1061	1151	4157	4988%
202020142	Deter. de Tempo e Atividade da Protrombina - TAP	1024	1058	1134	976	4192	2418%
202010759	Teste de Tolerância a Insulina - Hipoglicemiantes Orais	2	3	3	1	9	22%
202030768	Pesquisa de Anticorpos IGG Antitoxoplasma	86	85	75	102	348	127%
202010643	Dosagem de Transaminase - TGO	3998	4155	4003	4070	16226	143%
202010651	Dosagem de Transaminase - TGP	3975	4136	4000	2858	14969	136%
202010678	Dosagem de Triglicérides	1138	1070	1185	1406	4799	99%
202060250	Dosagem de Hormônio Tireoestimulante - TSH	292	220	214	329	1055	68%
202010694	Dosagem de Ureia	7532	7427	7408	7864	30231	140%
202020150	Deter. de Velocidade Hemossedimentação - VHS	3	2	1	1	7	4%
202031187	Teste de Coombs Direto / Indireto	185	173	161	140	659	141%
202120082	Pesquisa de Fator RH	467	454	379	358	1658	111%
202120023	Grupo Sanguíneo	467	0	0	0	467	31%



ESTADO DE ALAGOAS
UNIVERSIDADE ESTADUAL DE CIÊNCIAS DA SAÚDE DE ALAGOAS - UNCISAL
Gabinete da Reitoria

Campus Governador Lamenha Filho - Rua Jorge de Lima, 113 - Trapiche da Barra - Maceió/AL. CEP
 57.010-300 Fone: (82) 3315-6703 - CNPJ 12.517.793/0001-08

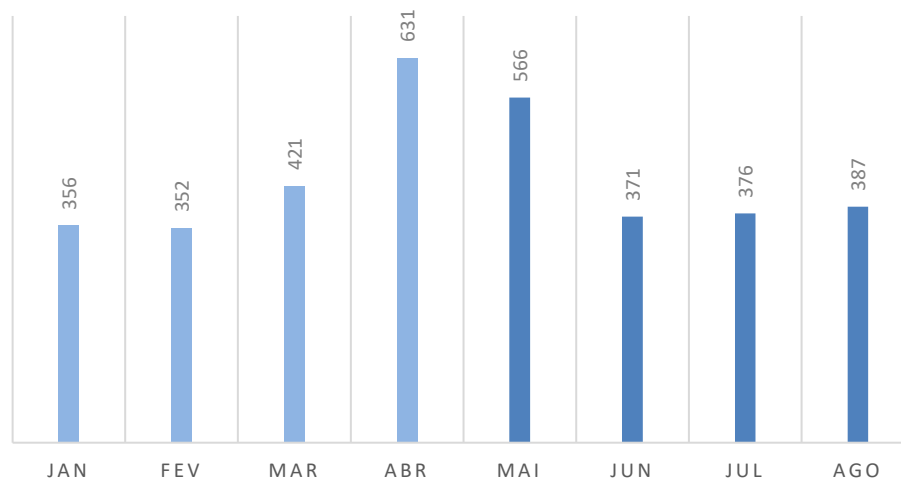
CÓDIGO	PROCEDIMENTO	MAI	JUN	JUL	AGO	Total Mai/Ago	Cumprimento do POA (%)
	TOTAL	99104	88142	89721	92325	369362	119%

FONTE: DATASUS de exames

*Sem meta definida.

Tabela 26 – Procedimentos de média complexidade realizados no CPML

PROCEDIMENTOS DE MÉDIA COMPLEXIDADE



CÓDIGO	PROCEDIMENTO	MAI	JUN	JUL	AGO	Total Mai/Ago	Cumprimento do POA (%)
203020030	Anatomo-Patológico P/ Cong. - Peça Cirúrgica	524	353	360	387	1624	3248%
203010019	Exame Citopatológico Cervico-Vaginal	0	1	0	0	1	30%
203010086	Exame Citopatológico Cervico Vaginal/Microflora-Rastreamento	0	1	0	0	1	SMD
201010470	Biopsia de tireoide ou paratireoide-PAASF	6	0	0	0	6	SMD
201010569	Biopsia/exerese de nódulo de mama	30	16	16	-	62	SMD



ESTADO DE ALAGOAS
UNIVERSIDADE ESTADUAL DE CIÊNCIAS DA SAÚDE DE ALAGOAS - UNCISAL
Gabinete da Reitoria

Campus Governador Lamenha Filho - Rua Jorge de Lima, 113 - Trapiche da Barra - Maceió/AL. CEP
 57.010-300 Fone: (82) 3315-6703 - CNPJ 12.517.793/0001-08

CÓDIGO	PROCEDIMENTO	MAI	JUN	JUL	AGO	Total Mai/Ago	Cumprimento do POA (%)
201010585	Punção aspirativa por agulha fina	6	0	0	0	6	900%
TOTAL		566	371	376	387	1700	3148%

FONTE: DATASUS

Tabela 27– Faturamento do CPML no quadrimestre

PROCEDIMENTOS	VALOR PREVISTO	VALOR FATURADO	Cumprimento do POA (%)
Baixa Complexidade	R\$ 910.729,16	R\$ 652.624,55	72%
Média Complexidade	R\$ 1.245,40	R\$ 91.800,00	7371%
TOTAL GERAL	R\$ 911.974,56	R\$ 1.280.989,99	140%

*Valor limite estabelecido pela SESAU.



ESTADO DE ALAGOAS
UNIVERSIDADE ESTADUAL DE CIÊNCIAS DA SAÚDE DE ALAGOAS - UNCISAL
Gabinete da Reitoria

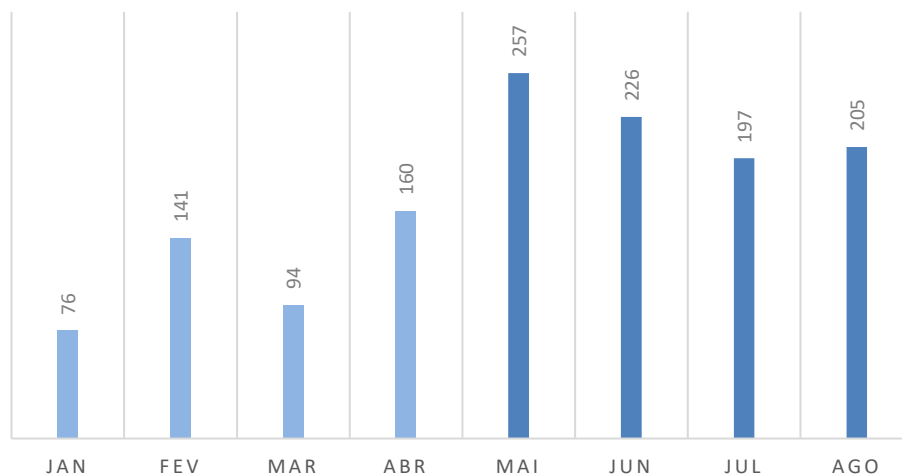
Campus Governador Lamenha Filho - Rua Jorge de Lima, 113 - Trapiche da Barra - Maceió/AL. CEP
 57.010-300 Fone: (82) 3315-6703 - CNPJ 12.517.793/0001-08

2.8. CENTRO ESPECIALIZADO EM REABILITAÇÃO III (CER III)

Tabela 28– Procedimentos ambulatoriais MAC (OPMs e procedimentos fora da Portaria nº 790/2014) realizados no CER

CÓDIGO	PROCEDIMENTO	MAI	JUN	JUL	AGO	Total Mai/Ago	Cumprimento do POA (%)
701030127	AASI tipo A	2	0	0	3	5	3%
701030135	AASI tipo B	38	12	20	16	86	140%
701030143	AASI tipo C	28	20	27	30	105	240%
701030321	Sistema de frequencia modulada pessoal	2	1	1	0	4	SMD
701030151	Molde auricular (reposição)	37	23	38	42	140	88%
101010028	Orientação de grupo na atenção especializada	150	170	111	112	543	199%
101050127	Sessão de constelação familiar	0	0	0	2	2	SMD
TOTAL		257	226	197	205	885	91%

PROCEDIMENTOS AMBULATORIAIS MAC



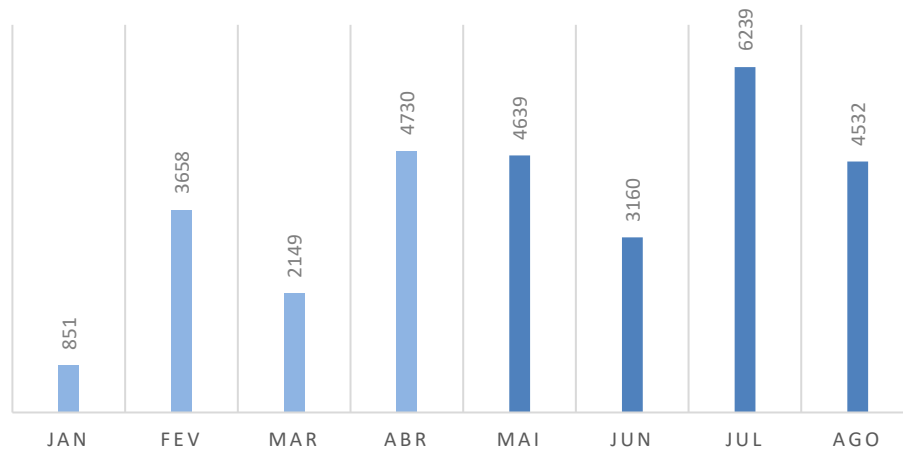


ESTADO DE ALAGOAS
UNIVERSIDADE ESTADUAL DE CIÊNCIAS DA SAÚDE DE ALAGOAS - UNCISAL
Gabinete da Reitoria

Campus Governador Lamenha Filho - Rua Jorge de Lima, 113 - Trapiche da Barra - Maceió/AL. CEP
 57.010-300 Fone: (82) 3315-6703 - CNPJ 12.517.793/0001-08

Tabela 29 – Procedimentos cobertos pela Portaria nº 790/2014 realizados no CER

**PROCEDIMENTOS COBERTOS PELA PORTARIA
 790/2014**



CÓDIGO	PROCEDIMENTO	MAI	JUN	JUL	AGO	Total Mai/Ago	Cumprim ento do POA (%)
301070032	Acompanhamento de paciente para adaptação de AASI	108	80	97	74	359	180%
301070040	Acompanhamento neuropsicológico de paciente em reabilitação	50	54	79	15	198	28%
301080178	Atendimento Individual em Psicoterapia	80	4	0	0	84	SMD
302040021	Atendimento Fisioterapêutico em Paciente s/ Transtorno Respiratório	17	6	21	32	76	8%
302040030	Atendimento fisioterapêutico em paciente com transtorno clínico cardiovascular	0	0	5	0	5	SMD
302060049	Atendimento Fisioterapêutico em Pacientes c/ Comprometimento	43	8	24	4	79	6%



ESTADO DE ALAGOAS
UNIVERSIDADE ESTADUAL DE CIÊNCIAS DA SAÚDE DE ALAGOAS - UNCISAL
Gabinete da Reitoria

Campus Governador Lamenha Filho - Rua Jorge de Lima, 113 - Trapiche da Barra - Maceió/AL. CEP
 57.010-300 Fone: (82) 3315-6703 - CNPJ 12.517.793/0001-08

CÓDIGO	PROCEDIMENTO	MAI	JUN	JUL	AGO	Total Mai/Ago	Cumprim ento do POA (%)
	cognitivo						
302060014	Atendimento Fisioterapêutico em Pacientes c/ Distúrbios Neurológicos	26	26	30	0	82	14%
302060022	Atendimento Fisioterapêutico em Pacientes c/ Distúrbios Neurológicos	86	32	75	26	219	14%
302050019	Atendimento Fisioterapêutico em Pacientes no Pré e Pós- operatório	1	15	11	27	54	9%
302050027	Atendimento Fisioterapêutico nas Alterações Motoras	505	406	566	222	1699	27%
302060030	Atendimento Fisioterapêutico nas Desordens do Desenvolvimento	29	14	22	0	65	4%
301070024	Acompanhamento de paciente em reabilitação em comunicação alternativa	0	1	0	0	1	0%
301070075	Atendimento/acompanha mento de paciente em reabilitação do DNPM	76	71	79	42	268	84%
301070067	Atendimento/acompanha mento em reabilitação nas múltiplas deficiências	95	109	140	15	359	100%
301070105	Atendimento/acompanha mento intensivo de paciente em reabilitação física	24	37	43	0	104	13%
211070041	Audiometria tonal limiar	149	76	110	116	451	113%
211070050	Avaliação auditiva comportamental	4	1	3	2	10	250%
211070076	Avaliação de linguagem oral	27	1	5	5	38	63%



ESTADO DE ALAGOAS
UNIVERSIDADE ESTADUAL DE CIÊNCIAS DA SAÚDE DE ALAGOAS - UNCISAL
Gabinete da Reitoria

Campus Governador Lamenha Filho - Rua Jorge de Lima, 113 - Trapiche da Barra - Maceió/AL. CEP
 57.010-300 Fone: (82) 3315-6703 - CNPJ 12.517.793/0001-08

CÓDIGO	PROCEDIMENTO	MAI	JUN	JUL	AGO	Total Mai/Ago	Cumprim ento do POA (%)
211070084	Avaliação miofuncional do sistema estomatognático	0	3	3	1	7	15%
211070092	Avaliação para diagnóstico de deficiência auditiva	148	73	107	104	432	83%
211070114	Avaliação vocal	0	0	2	3	5	13%
301010030	Consulta de profissionais de nível superior na atenção primária (exceto médico)	14	11	62	1	88	SMD
301010048	Consulta de profissionais de nível superior na atenção especializada	864	836	848	1785	4333	361%
301010072	Consulta médica na atenção especializada	1247	509	651	744	3151	79%
301010153	Primeira consulta odontológica programática	0	0	13	0	13	SMD
211070157	Estudo das Emissões otoacústicas	43	22	48	13	126	315%
211070211	Logaudiometria	142	74	97	108	421	81%
211060127	mapeamento de retina com gráfico	42	0	70	32	144	360%
211070262	Potencial evocado auditivo de curta, média e longa latência	8	9	12	24	53	66%
211070297	Reavaliação diagnóstica de deficiência auditiva para maiores de 3 anos de idade	1	3	3	12	19	95%



ESTADO DE ALAGOAS
UNIVERSIDADE ESTADUAL DE CIÊNCIAS DA SAÚDE DE ALAGOAS - UNCISAL
Gabinete da Reitoria

Campus Governador Lamenha Filho - Rua Jorge de Lima, 113 - Trapiche da Barra - Maceió/AL. CEP
57.010-300 Fone: (82) 3315-6703 - CNPJ 12.517.793/0001-08

CÓDIGO	PROCEDIMENTO	MAI	JUN	JUL	AGO	Total Mai/Ago	Cumprim ento do POA (%)
211070300	Reavaliação diagnóstica de deficiência auditiva para menores de 3 anos de idade	0	0	0	1	1	13%
404010270	Remoção de cerúmen de conduto auditivo externo uni/ bilateral	15	4	3	13	35	88%
211070319	Seleção e verificação do benefício do AASI	36	17	24	25	102	73%
301040044	Terapia individual	220	329	415	506	1470	184%
301070113	Terapia fonoaudiológica individual	396	127	2342	319	3184	199%
211070343	Testes de processamento auditivo	0	0	1	4	5	16%
211070351	Testes vestibulares/ otoneurológicos	9	4	16	18	47	59%
211060259	tonometria	8	0	17	64	89	1113%
301070121	Tratamento intensivo de paciente em reabilitação física (1 turno paciente - dia-20 atendimentos mês)	125	133	127	115	500	417%
101010036	Prática corporal/ atividade física em grupo	1	65	66	55	187	31%
TOTAL		4639	3160	6239	4532	18570	66%

FONTE: DATASUS

*Sem meta definida



ESTADO DE ALAGOAS
UNIVERSIDADE ESTADUAL DE CIÊNCIAS DA SAÚDE DE ALAGOAS - UNCISAL
Gabinete da Reitoria

Campus Governador Lamenha Filho - Rua Jorge de Lima, 113 - Trapiche da Barra - Maceió/AL. CEP
57.010-300 Fone: (82) 3315-6703 - CNPJ 12.517.793/0001-08

Tabela 30– Faturamento do CER no quadrimestre

PROCEDIMENTOS	VALOR PREVISTO	VALOR FATURADO	Cumprimento do POA (%)
Faturamento ambulatorial	R\$ 367.841,76	R\$ 385.703,45 (TOTAL)	105%

FONTE: DATASUS



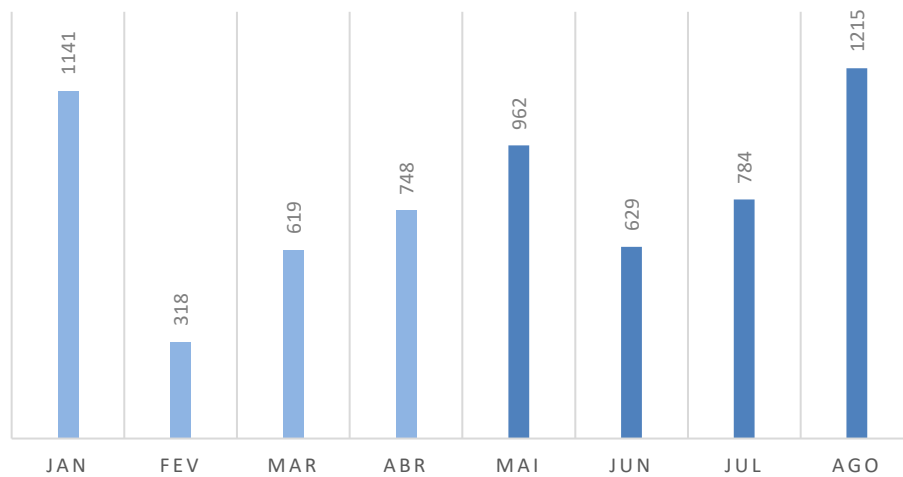
ESTADO DE ALAGOAS
UNIVERSIDADE ESTADUAL DE CIÊNCIAS DA SAÚDE DE ALAGOAS - UNCISAL
Gabinete da Reitoria

Campus Governador Lamenha Filho - Rua Jorge de Lima, 113 - Trapiche da Barra - Maceió/AL. CEP
 57.010-300 Fone: (82) 3315-6703 - CNPJ 12.517.793/0001-08

2.9. AMBULATÓRIO DE ESPECIALIDADES (AMBESP)

Tabela 31– Consultas realizadas no AMBESP

CONSULTAS REALIZADAS



CÓDIGO	PROCEDIMENTO	MAI	JUN	JUL	AGO	Total Mai/Ago	Cumprimento do POA (%)
301010072	Consulta médica em atenção especializada	861	579	639	932	3011	122%
301010048	Consulta de profissionais de nível superior na atenção especializada (exceto médico)	101	50	145	283	579	346%
TOTAL		962	629	784	1275	3590	137%

FONTE: DATASUS

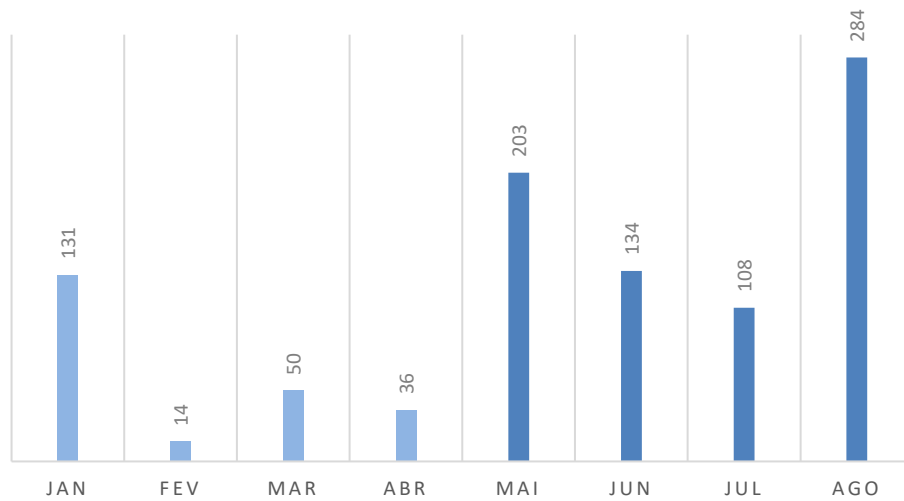


ESTADO DE ALAGOAS
UNIVERSIDADE ESTADUAL DE CIÊNCIAS DA SAÚDE DE ALAGOAS - UNCISAL
Gabinete da Reitoria

Campus Governador Lamenha Filho - Rua Jorge de Lima, 113 - Trapiche da Barra - Maceió/AL. CEP
 57.010-300 Fone: (82) 3315-6703 - CNPJ 12.517.793/0001-08

Tabela 32– Procedimentos Diagnósticos realizados no AMBESP

EXAMES REALIZADOS



CÓDIGO	PROCEDIMENTO	MAI	JUN	JUL	AGO	Total Mai/Ago	Cumprimento do POA (%)
205010032	Ecocardiografia transtorácica	28	34	34	32	128	183%
211020036	EXAMES ECG Eletrocardiograma	103	43	0	160	306	114%
303080108	Fototerapia (por sessão)	72	57	74	92	434	SMD
TOTAL		203	134	108	284	868	257%

FONTA: DATASUS

Tabela 33– Faturamento do AMBESP no quadrimestre

PROCEDIMENTOS	VALOR PREVISTO	VALOR FATURADO	Cumprimento do POA (%)
CONSULTAS	R\$ 25.091,88	R\$ 15.351,30	61%
PROCEDIMENTOS	R\$ 2.204,12	R\$ 3.228,18	146%
TOTAL GERAL	R\$ 27.296,00	R\$ 18.579,48	68%

FONTA: DATASUS



ESTADO DE ALAGOAS
UNIVERSIDADE ESTADUAL DE CIÊNCIAS DA SAÚDE DE ALAGOAS - UNCISAL
Gabinete da Reitoria

Campus Governador Lamenha Filho - Rua Jorge de Lima, 113 - Trapiche da Barra - Maceió/AL. CEP
57.010-300 Fone: (82) 3315-6703 - CNPJ 12.517.793/0001-08

SERVIÇO DE VERIFICAÇÃO DE ÓBITO (SVO)

PROCEDIMENTOS REALIZADOS

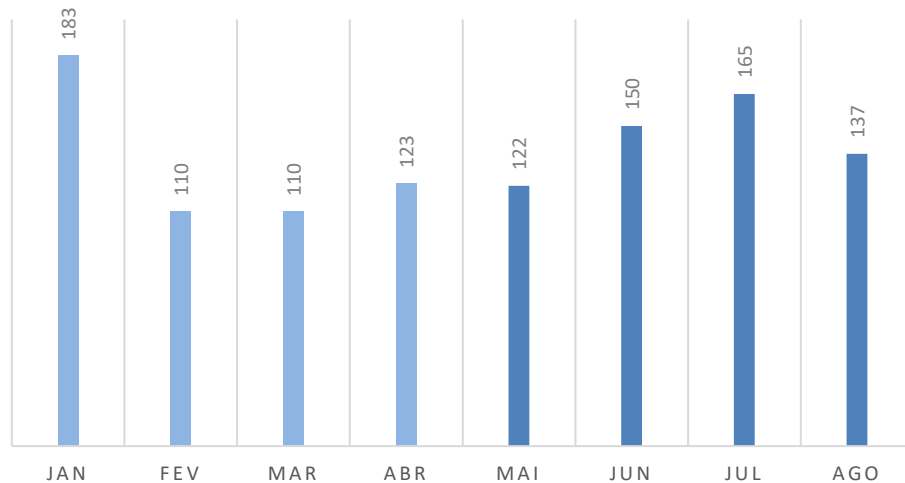


Tabela 34– Procedimentos de necropsia realizados no SVO

PROCEDIMENTO	MAI	JUN	JUL	AGO	Total Mai/Ago
Entradas	124	150	166	139	579
Necropsias	2	3	2	4	11
Liberações	122	150	165	137	574

FONTE: SVO

Não há meta definida para esta unidade.



ESTADO DE ALAGOAS
UNIVERSIDADE ESTADUAL DE CIÊNCIAS DA SAÚDE DE ALAGOAS - UNCISAL
Gabinete da Reitoria

Campus Governador Lamenha Filho - Rua Jorge de Lima, 113 - Trapiche da Barra - Maceió/AL. CEP
 57.010-300 Fone: (82) 3315-6703 - CNPJ 12.517.793/0001-08

2.10. CENTRO DE DIAGNÓSTICO E IMAGEM (CEDIM

PROCEDIMENTOS REALIZADOS NO CEDIM

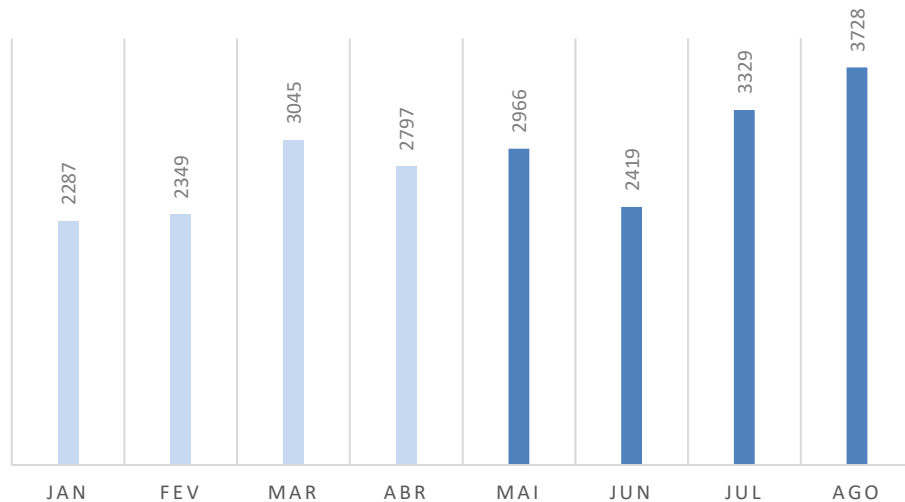


Tabela 35 – Procedimentos com Finalidade Diagnóstica por Radiologia realizados no CEDIM

CÓDIGO	PROCEDIMENTO	MAI	JUN	JUL	AGO	Total Mai/Ago	Cumprimento do POA (%)
(Códigos variados)	Radiografia *valor base da radiografia de TORAX PA, podendo variar conforme demanda.	735	840	894	1027	3496	243%
204030030	Mamografia	0	0	0	4	4	SMD
204030188	Mamografia bilateral para rastreamento	394	350	795	719	2258	157%
204060028	Densitometria ossea duo-energetica de coluna (vértebras lombares e/ou femur)	398	321	348	498	1565	109%
TOTAL		1527	1511	2037	2248	7323	169%

FONTE: DATASUS



ESTADO DE ALAGOAS
UNIVERSIDADE ESTADUAL DE CIÊNCIAS DA SAÚDE DE ALAGOAS - UNCISAL
Gabinete da Reitoria

Campus Governador Lamenha Filho - Rua Jorge de Lima, 113 - Trapiche da Barra - Maceió/AL. CEP
57.010-300 Fone: (82) 3315-6703 - CNPJ 12.517.793/0001-08

Tabela 36 – Procedimentos com Finalidade Diagnóstica por Ultrassonografia realizados no CEDIM

CÓDIGO	PROCEDIMENTO	MAI	JUN	JUL	AGO	Total Mai/Ago	Cumprimento do POA (%)
(Códigos variados)	Ultrassonografia	776	457	685	744	2662	185%

FONTE: DATASUS

Tabela 37 – Procedimentos diversos realizados no CEDIM

CÓDIGO	PROCEDIMENTO	MAI	JUN	JUL	AGO	Total Mai/Ago	Cumprimento do POA (%)
205010032	Ecocardiografia transtoracica	220	134	216	222	792	198%
201010607	Punção de mama por agulha grossa	65	45	62	68	240	SMD
211020036	Eletrocardiograma	378	272	329	446	1425	SMD
TOTAL		663	451	607	736	2457	198%

FONTE: DATASUS

Tabela 38 – Faturamento do CEDIM no quadrimestre

PROCEDIMENTOS AMBULATORIAIS	VALOR PREVISTO	VALOR FATURADO	Cumprimento do POA (%)
	R\$ 273.035,20	R\$ 375.091,73	137%

*Teto estabelecido pela SESAU



ESTADO DE ALAGOAS
UNIVERSIDADE ESTADUAL DE CIÊNCIAS DA SAÚDE DE ALAGOAS - UNCISAL
Gabinete da Reitoria

Campus Governador Lamenha Filho - Rua Jorge de Lima, 113 - Trapiche da Barra - Maceió/AL. CEP
57.010-300 Fone: (82) 3315-6703 - CNPJ 12.517.793/0001-08

CONSIDERAÇÕES GERAIS

A apresentação da prestação de contas do Relatório Detalhado do 2º Quadrimestre de 2022, foi efetuada com base no relatório do Ministério da Saúde Sistema de Informações Hospitalares e Ambulatoriais – SIA/SIH/SUS, expressando os aspectos relativos à Atenção Psicossocial; Atenção à Saúde das Pessoas com Doenças Crônicas; Atenção à Saúde Materna e Infantil; Cuidados à Pessoa com Deficiência. Demonstrativo das Receitas e Despesas com Ações e Serviços Públicos de Saúde.